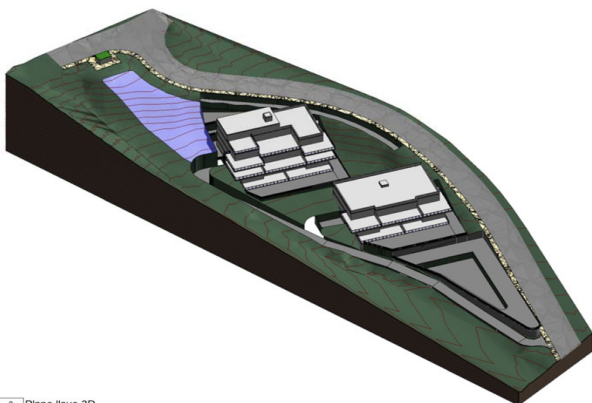


Parcela residencial en venta en La Cala Golf, Mijas

1.500.000 €

Referencia: R3848254 Terreno: 4.446m² Construido: 1.704m²



3 Plano llave 3D
A103



Costa del Sol, La Cala Golf

Investment plot of 4.446m² with buildable 1.704,06m² and maximum of 20 units.

Residential Plot, La Mairena, Costa del Sol.

Garden/Plot 4446 m².

Setting : Suburban, Country, Mountain Pueblo, Close To Golf, Close To Sea, Close To Town, Close To Schools, Urbanisation.

Orientation : East, South, South West.

Condition : New Construction.

Views : Sea, Mountain, Panoramic.

Utilities : Electricity, Drinkable Water.

Características:

Orientación

Este
Sur
Suroeste

Vistas

Mar
Montaña
Panorámicas

Configuración

Cerca de golf
Urbanización
Cerca de ciudad
Suburbano

Condición

Nueva construcción

Utilidades

Electricidad
Agua potable