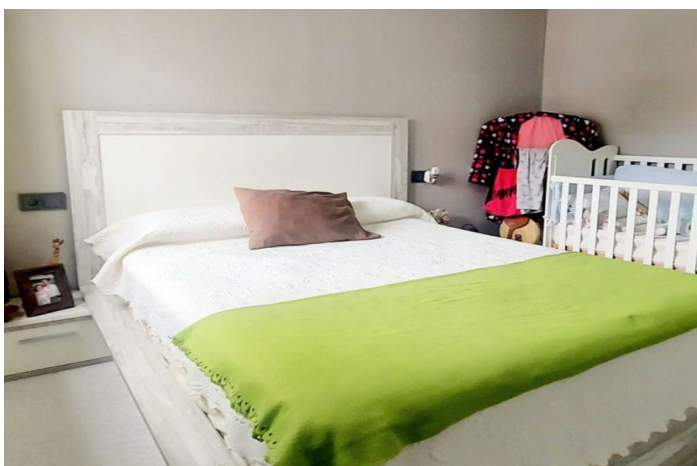


Apartamento planta baja en venta en Benahavís, Benahavís

189.000 €

Referencia: R4581226 Dormitorios: 2 Baños: 1 Construido: 68m² Terraza: 11m²



Costa del Sol, Benahavís

En el encantador pueblo de Benahavís le ofrecemos un precioso apartamento de dos dormitorios, un baño con cocina independiente y terraza con muy buena disposición en sus estancias.

Se encuentra situado en pleno centro y a tan solo 10 minutos en coche a la playa. Es un edificio de 3 plantas construido en 2007 de estilo mediterráneo y con la gran ventaja de tener a todos los servicios a mano, como son supermercado, farmacia, centro de salud, colegio, guardería, policía local, restaurantes, bancos, correos etc.

El apartamento, situado en planta baja, dispone de muy buen acceso al estar a pie de calle y muy bien conectado. La comunidad de vecinos es reducida y tranquila. El apartamento tiene una superficie construida de 78 m2 con muy buen estado de conservación y se entrega **TOTALMENTE AMUEBLADO** con muebles de estilo moderno.

La cocina completamente equipada consta de todos sus electrodomésticos en color blanco al igual que los muebles de madera . Actualmente se han reemplazado todas las aberturas de la vivienda por ventanas de PVC abatibles con cristal climalit y puertas de madera de gran calidad. Dispone además de AA frío/calor por Split en el salón y dormitorio principal.

Consta de dos dormitorios uno principal, y otro individual, éste último está compuesto de una cama individual en conjunto con su escritorio y aparte una cama abatible a la pared que optimiza el espacio y ofrece gran confort . EL salón comedor es muy espacioso con salida a una acogedora terraza techada para aprovechar los días de lluvia al aire libre sin preocupaciones, además incluye un toldo para brindar protección y privacidad y poder disfrutar de unas bonitas vistas. El baño se encuentra al lado de los dormitorios completamente alicatado e incluye bañera.

El gran potencial de la vivienda es su inmejorable ubicación y muy buena disposición en sus estancias que lo hacen confortable funcional y muy acogedor, ideal como vivienda habitual o como inversión obteniendo un alto rendimiento.

Características:

Características

Doble acristalamiento

Configuración

Cerca de golf

Cerca de tiendas

Cerca de escuelas

Pueblo

Cerca de bosque

Cocina

Totalmente equipada

Control climatico

Aire acondicionado

Aire acondicionado frío

A/C caliente

Baños u/f/h

Condición

Buena

Categorías

Casas de vacaciones

Inversión

Golf

Barato

Vistas

Montaña

Piscina

Urbano

Muebles

Totalmente amueblado