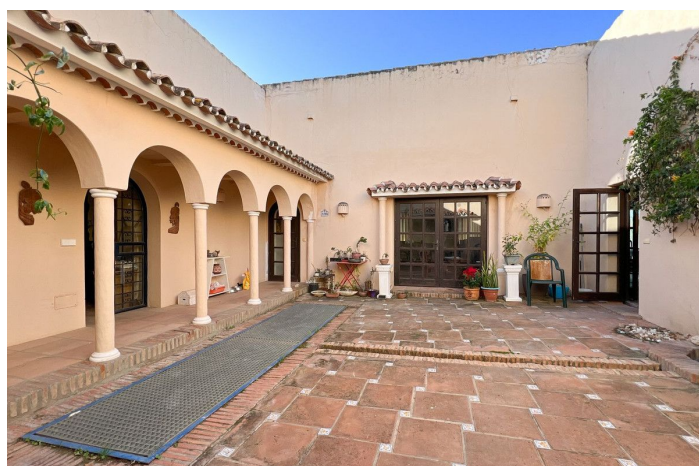
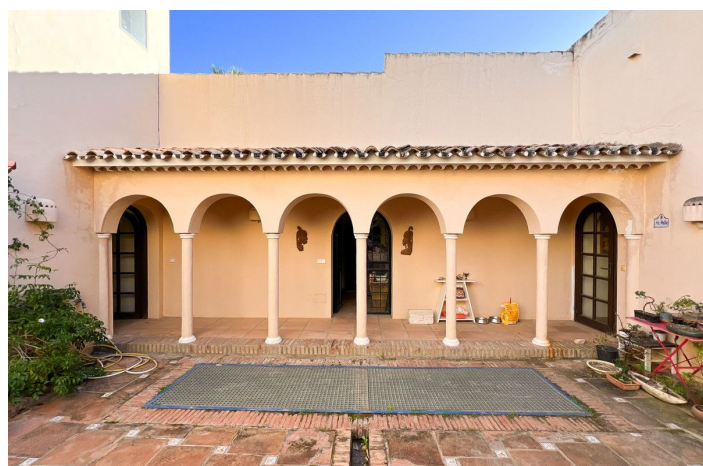




Villa - Chalet en venta en Estepona, Estepona

1.790.000 €

Referencia: R4597402 Dormitorios: 4 Baños: 3 Terreno: 10.000m² Construido: 165m² Terraza: 30m²





Costa del Sol, Estepona

Magnífica Villa en Estepona. Situada en las tranquilas afueras de Estepona, esta encantadora villa presenta una rara combinación de vistas panorámicas a la montaña y al mar, ofreciendo un refugio idílico a tiro de piedra de las comodidades urbanas. Ocupando una generosa parcela de 10.000 m², la casa está a sólo 5 minutos en coche del centro de Estepona, lo que garantiza un fácil acceso a las vibrantes ofertas de la ciudad. La ubicación de la villa se ve reforzada por su proximidad a playas de arena, múltiples campos de golf y servicios esenciales como supermercados, hospitales y escuelas. La propiedad, compuesta por tres parcelas, incluye una casa principal construida en una parcela de 4.000 m² con una superficie total construida de 195 m², mostrando su potencial de renovación y personalización. El interior de la villa presume de calidez y potencial, destacando un acogedor recibidor que conduce a una torre con espectaculares vistas al mar. Un patio interior de estilo andaluz conecta los espacios habitables, creando un flujo en toda la casa. La sala de estar y la cocina están diseñadas para la comodidad y la sociabilidad, contando con un amplio espacio perfecto para reuniones familiares. El salón, con chimenea en funcionamiento, conecta con una terraza exterior, ideal para disfrutar del clima soleado de Estepona. La propiedad consta de cuatro amplios dormitorios con armarios empotrados y ventanas exteriores, lo que garantiza abundante luz natural. El dormitorio principal, con baño en suite, ofrece una característica única: una vista a la cascada, creando un ambiente tranquilo. Además, la villa incluye tres baños, una cocina totalmente equipada y un sótano para almacenamiento. La zona exterior es igualmente impresionante, con una gran piscina y vistas al mar, una zona de barbacoa y amplios jardines, que incluyen más de 50 olivos que producen aceitunas picuales. La zona que rodea la propiedad es conocida por sus excelentes conexiones por carretera, lo que facilita los desplazamientos y desplazamientos. Las familias apreciarán la proximidad a escuelas de renombre, lo que garantiza una educación de calidad para sus hijos. Para el ocio y las necesidades diarias, los alrededores ofrecen una variedad de tiendas, supermercados e instalaciones deportivas. El potencial para un mayor desarrollo es significativo, con la posibilidad de construir villas independientes o complejos de apartamentos, sujeto a la aprobación del Ayuntamiento de Estepona. La casa equilibra perfectamente una vida tranquila y un cómodo acceso al animado centro de Estepona y a sus hermosas playas. Construida en 2013, esta propiedad espera a quienes sueñan con crear su hogar perfecto en un lugar que ofrezca lo mejor de ambos mundos: tranquilidad y accesibilidad. Finca - Cortijo, Estepona, Costa del Sol. 4 Dormitorios, 3 Baños, Construidos 165 m², Terraza 30 m², Jardín/Terreno 10000 m². Posición : Cerca de Puerto, Cerca de Tiendas, Cerca del Mar, Cerca de Ciudad, Cerca de Colegios, Cerca de los Bosques, Cerca de Marina, Urbanización. Orientación : Sur, Suroeste, Oeste. Estado : Buen. Piscina : Privada. Climatización : Aire Acondicionado. Vistas : Mar, Montaña, Golf, Playa, Campo, Panorámicas, Jardín, Lago, Bosques. Características : Terraza Cubierta, Armarios Empotrados, Cerca de Transporte, Terraza Privada, TV Satélite , WiFi, Trastero, Acceso para personas con movilidad reducida, Barbacoa, Doble acristalamiento, Cerca de una Iglesia, Sótano, Fibra óptica. Muebles : Amueblada. Cocina : Equipada. Jardín : Privado. Seguridad : Caja fuerte. Aparcamiento : Cubierto, Calle, Más de uno, Privado. Servicios Públicos : Electricidad, Agua Potable, Teléfono, Gas, Paneles solares fotovoltaicos, Paneles Solares Térmicas. Categoría : Reventa.



Características:

Características

Terraza cubierta
Transporte cercano
Terraza privada
Televisión satelital
Trastero
Doble acristalamiento
Armarios empotrados
Barbacoa

Sótano

Vistas

Mar
Montaña
Panorámicas
Campo
Jardín
Golf
Lago

Piscina

Privada

Estacionamiento

Privado

Orientación

Sur

Control climatico

Aire acondicionado

Configuración

Junto a playa
Cerca de puerto
Cerca de ciudad
Cerca de escuelas

Condición

Buena

Muebles

Totalmente amueblado

Utilidades

Teléfono

Jardín

Privado