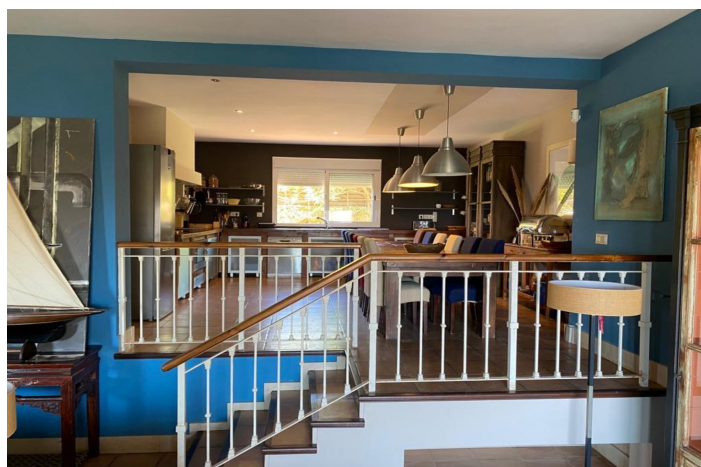




## Villa - Chalet en venta en Manilva, Manilva

**865.000 €**

Referencia: R4319881    Dormitorios: 6    Baños: 6    Terreno: 750m<sup>2</sup>    Construido: 450m<sup>2</sup>





## Costa del Sol, Manilva

Espaciosa y singular villa de tres plantas que, sin duda, reúne las características más exigentes. Ubicada en el Puerto de la Duquesa, Costa del Sol, con una situación excepcional con vistas panorámicas al mar y a la montaña desde la mayoría de las estancias. La vivienda, con una superficie construida de 450m<sup>2</sup>, consta de 6 amplias y luminosas habitaciones, 4 de ellas con baños en suite y la habitación principal con vestidor. Gran cocina abierta con comedor y amplio salón luminoso con chimenea y salidas directas al jardín. Cuenta también con terraza, solárium, balcón y porche además de trastero, armarios empotrados, lavadero y una zona indoor con piscina privada y posibilidad de gimnasio, sauna.. . 750m<sup>2</sup> de jardín privado con césped, plantas y árboles y zona de garaje para 3 coches. Si estas buscando una vivienda excepcional, no dudes en concertar una visita, estamos seguros que no te defraudara! Villa - Chalet, Manilva, Costa del Sol. 6 Dormitorios, 6 Baños, Construidos 450 m<sup>2</sup>, Jardin/Terreno 750 m<sup>2</sup>. Posición : Campo, Área Comercial, Cerca de Tiendas, Cerca de Colegios, Urbanización. Orientación : Sureste. Estado : Excelente. Piscina : Privada, Cubierta. Climatización : Aire Acondicionado, Chimenea. Vistas : Mar, Montaña, Golf, Campo, Panorámicas, Jardín. Características : Terraza Cubierta, Armarios Empotrados, Cerca de Transporte, Terraza Privada, Solario, TV Satélite , WiFi, Sauna, Sala de Juegos, Trastero, Lavadero, Baño En-Suite, Jacuzzi, Barbacoa, Doble acristalamiento, Sótano. Muebles : Amueblada. Cocina : Equipada. Jardín : Privado. Seguridad : Persianas Eléctricas, Portero Automático, Alarma. Aparcamiento : Garaje, Privado. Servicios Públicos : Electricidad, Agua Potable, Teléfono. Categoría : Golf, Inversion, Reducido.



## Características:

### Características

Terraza cubierta  
Transporte cercano  
Terraza privada  
Televisión satelital  
Trastero  
Baño en-suite  
Doble acristalamiento  
Armarios empotrados  
Lavadero  
Barbacoa  
Wifi  
Jacuzzi  
Solárium  
Sótano  
Sauna  
Sala de juegos

### Vistas

Mar  
Montaña  
Panorámicas  
Campo  
Jardín  
Golf

### Piscina

Interior  
Privada

### Jardín

Privado

### Utilidades

Electricidad  
Agua potable  
Teléfono

### Orientación

Sureste

### Configuración

Área comercial  
Urbanización  
Cerca de tiendas  
Cerca de escuelas  
Campo

### Muebles

Totalmente amueblado

### Seguridad

Sistema de alarma  
Persianas  
Teléfono de entrada

### Categorías

Reducido  
Inversión  
Golf

### Control climatico

Aire acondicionado  
Chimenea

### Condición

Excelente

### Cocina

Totalmente equipada

### Estacionamiento

Garaje  
Privado