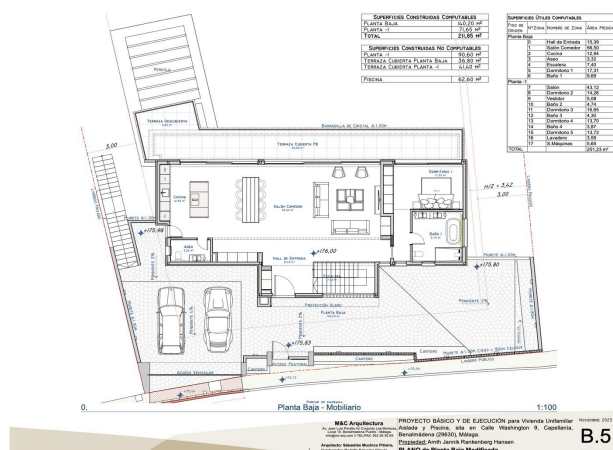


Villa - Chalet en venta en Benalmádena, Benalmádena

3.300.000 €

Referencia: R4675537 Dormitorios: 5 Terreno: 740m² Construido: 400m² Terraza: 300m²





Costa del Sol, Benalmádena

Villa con impresionantes vistas panorámicas al mar en una de las zonas más exclusivas y cotizadas de Benalmádena. Convierta esto en una hermosa propiedad con renovación. ¡Las impresionantes vistas al mar y la privacidad son únicas! La villa tiene 4 dormitorios de buen tamaño y 2 baños, 1 con jacuzzi. Cocina abierta y comedor, lavadero y un precioso salón espacioso con hermosas paredes de piedra y chimenea. ¡Gran piscina con impresionantes vistas al mar! ¡El jardín se puede convertir en terraza, pista de pádel o lo que sueñes! El propietario actual tiene una licencia de construcción aprobada, lo que significa que se puede construir una villa nueva en la parcela. Contáctenos para más información sobre el proyecto preaprobado o póngase en comunicación directa con el arquitecto. La zona: ¡La Capellanía en Benalmádena es conocida como una de las mejores zonas residenciales de la Costa del Sol! El área es tranquila y está bien mantenida con solo 5 villas en una calle de sentido único. Menos de 5min. Conduzca hasta los restaurantes locales, el supermercado "Carrefour" y la Playa de Carvajal, ¡una de las mejores playas de la costa! 6min. conduzca hasta el lujoso Hilton Hotel & Sports Club de 5 estrellas, Higuierón, que ofrece canchas de pádel, gimnasio, spa, piscinas cubiertas y al aire libre, voleibol de playa, restaurantes, un club de playa realmente agradable junto a la playa y mucho más. ¡Excelente zona para familias! Hay una amplia selección de escuelas internacionales y escandinavas cercanas. La propiedad está cerca de la ciudad de Fuengirola y de Benalmádena Pueblo, con muchas actividades excelentes para niños. Sólo 20min. desde el aeropuerto. ¡VISITAS FÁCILES! ¡No dude en contactarnos para más detalles!



Características:

Características

Terraza cubierta
Transporte cercano
Terraza privada
Televisión satelital
Trastero
Armarios empotrados
Lavadero
Wifi
Fibra óptica

Vistas

Mar
Montaña
Panorámicas
Jardín
Puerto

Piscina

Privada

Jardín

Privado

Utilidades

Electricidad

Orientación

Sur

Configuración

Cerca del mar
Cerca de tiendas
Cerca de ciudad
Cerca de escuelas

Muebles

Opcional

Seguridad

Sistema de alarma

Categorías

Casas de vacaciones
Inversión
Reventa
Lujo
Contemporáneo

Control climático

Aire acondicionado

Condición

Excelente
Nueva construcción

Cocina

Totalmente equipada

Estacionamiento

Privado
Más de uno