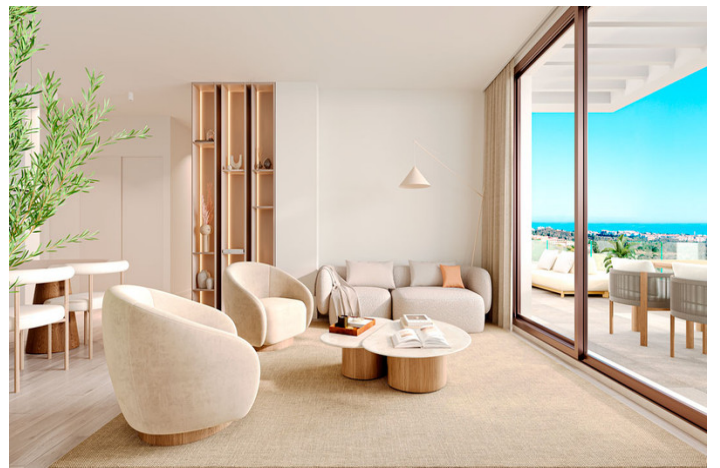


Apartamento planta baja en venta en Mijas Pueblo, Mijas 359.000 - 546.000 €

Referencia: R4750300 Dormitorios: 2 - 3 Baños: 2 Construido: 75m² - 98m² Terraza: 18m² - 51m²



Costa del Sol, Mijas Pueblo

¡Nuevas viviendas en Mijas!

Esta promoción es un moderno residencial de 75 viviendas de obra nueva en Mijas, diseñado para disfrutar de un estilo de vida cálido y equilibrado. Un proyecto rodeado de naturaleza, con increíbles vistas al mar y a la montaña y con zonas comunes pensadas para el descanso, el entretenimiento, el deporte y el bienestar.

El conjunto residencial está compuesto por apartamentos de 2 y 3 dormitorios con increíbles terrazas de hasta 100 m² y plantas bajas con jardines. Todas las estancias han sido diseñadas para crear ambientes relajantes, con una orientación inmejorable consiguiendo maximizar las vistas al mar Mediterráneo y la iluminación y ventilación natural. Las cocinas se entregan equipadas con electrodomésticos incluidos: placa de inducción, frigorífico, lavadora, lavavajillas, campana extractora, horno y microondas.

En sus zonas comunes encontramos una piscina en la zona central con un área chillout, pensadas para disfrutar y relajarse. Cuenta también con un gimnasio, un club social y zona de barbacoas y merenderos para reuniones y celebraciones con amigos o familiares. Todo rodeado de más de 13.000 m² de jardines que invitan a la desconexión.

Esta promoción se encuentra en una ubicación privilegiada, a menos de 10 minutos de las playas y a tan solo 20 del aeropuerto de Málaga, con facilidad de accesos y perfectamente comunicado. A 800 metros se desarrolla el nuevo gran Parque de la Costa del Sol, un pulmón verde con amplios jardines y una gran oferta de ocio y entretenimiento con anfiteatro al aire libre, una pista de running, carril bici, patinaje, skate park, un lago navegable y rocódromo.

Características:

Características

Terraza cubierta

Terraza privada

Barbacoa

Gimnasio

Piscina

Comunal

Categorías

Nueva promoción

Vistas

Jardín

Piscina

Cocina

Totalmente equipada

Condición

Nueva construcción

Jardín

Comunal