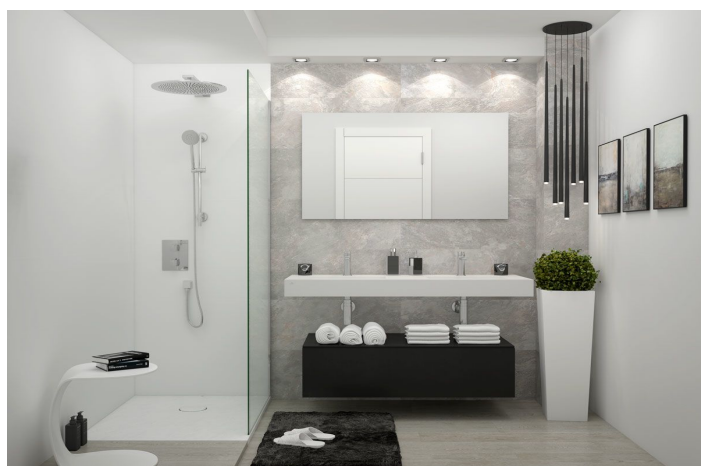
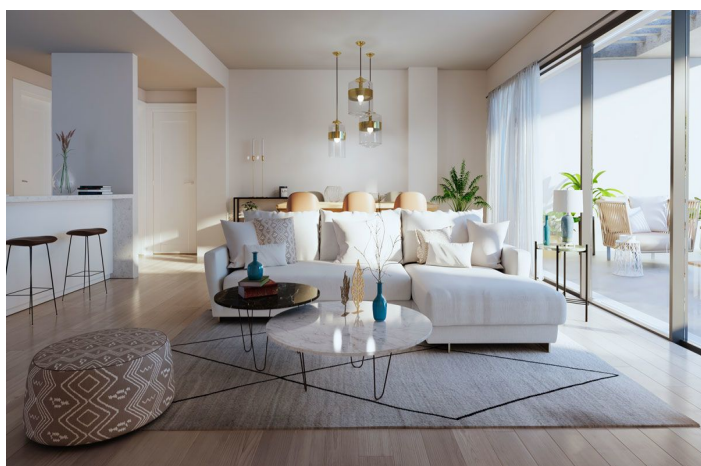




## Apartamento planta alta en venta en La Cala, Mijas

680.000 - 930.000 €

Referencia: R3607124    Dormitorios: 1 - 2    Baños: 1 - 2    Construido: 92m<sup>2</sup> - 102m<sup>2</sup>    Terraza: 36m<sup>2</sup> - 83m<sup>2</sup>





---

## Costa del Sol, La Cala

Elegante complejo residencial de 82 apartamentos en Mijas, construido en dos fases con una arquitectura en terrazas que se integra armoniosamente con el entorno. Su posición elevada ofrece vistas panorámicas al mar, incluso desde las viviendas de planta baja elevada, situadas a 10 metros sobre el nivel de la calle. Ubicada entre el encanto de Mijas Pueblo y la vibrante vida costera de La Cala de Mijas, esta promoción está perfectamente situada para quienes buscan tranquilidad sin renunciar a un fácil acceso a las playas, campos de golf, restaurantes y zonas comerciales. El paseo marítimo de La Cala, los servicios locales y las conexiones por autovía están a solo unos minutos. Las viviendas están diseñadas para ofrecer confort y luminosidad, con distribuciones abiertas y espaciosas, ventanales de suelo a techo, amplias terrazas y acabados de alta calidad. Todas las unidades incluyen suelo radiante y elementos de eficiencia energética. La exclusiva tipología de 1,5 dormitorios ofrece un espacio flexible ideal como despacho, habitación de invitados o vestidor. Ya sea como residencia habitual o como base vacacional, ofrecen un diseño elegante, excelentes prestaciones y un estilo de vida privilegiado en la Costa del Sol.



## Características:

### Características

Terraza cubierta  
Ascensor  
Transporte cercano  
Terraza privada  
Trastero  
Armarios empotrados  
Wifi

Gimnasio  
Jacuzzi  
Solárium  
Sótano

### Vistas

Mar  
Montaña  
Panorámicas  
Playa  
Golf

### Piscina

Comunal

### Jardín

Facil mantenimiento

### Utilidades

Electricidad  
Agua potable  
Teléfono

### Orientación

Suroeste

### Configuración

Área comercial  
Cerca de golf  
Urbanización  
Cerca del mar  
Cerca de tiendas  
Cerca de escuelas

### Muebles

No amueblado

### Seguridad

Complejo cerrado  
Teléfono de entrada

### Categorías

Frente a la playa  
Golf  
Contemporáneo  
Sobre plano  
Con permiso de planificación  
Nueva promoción

### Control climatico

A/C pre instalado  
Aire acondicionado frío  
A/C caliente  
U/F Calefacción

### Condición

Excelente  
Nueva construcción

### Cocina

Totalmente equipada

### Estacionamiento

Subterráneo  
Garaje  
Más de uno  
Comunal  
Cubierto