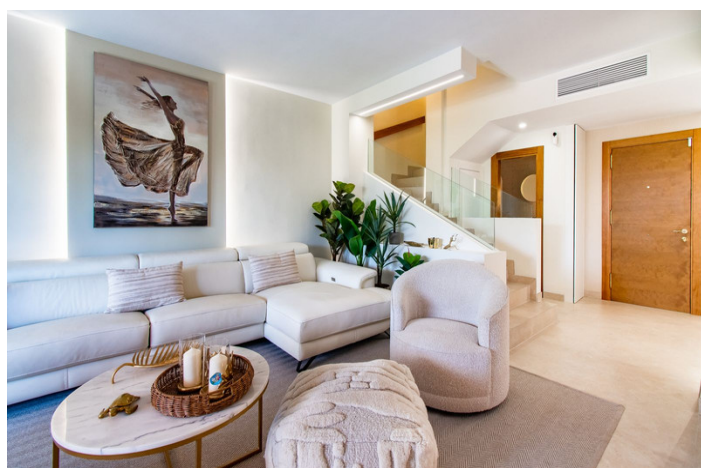


Adosada en venta en Estepona, Estepona

2.450.000 €

Referencia: R4793878 Dormitorios: 4 Baños: 5 Construido: 280m² Terraza: 105m²



Costa del Sol, Estepona

Ubicada en la prestigiosa urbanización de Alcazaba Beach, en Estepona, esta casa adosada en segunda línea de playa es un verdadero tesoro. Con 280 m² construidos y 105 m² de terrazas, la propiedad se distribuye en tres plantas, ofreciendo un amplio espacio y comodidad.

La casa cuenta con cuatro dormitorios, cada uno diseñado con un estilo elegante y moderno, y cinco baños completos, todos ellos reformados con las mejores calidades y materiales, garantizando el máximo confort y lujo. La reforma integral de la propiedad ha incluido acabados de alta gama que aportan un toque contemporáneo y sofisticado a cada rincón.

La planta principal ofrece un espacioso y luminoso salón-comedor que se abre a una generosa terraza, perfecta para disfrutar del clima mediterráneo y las cenas al aire libre. La cocina, completamente equipada con electrodomésticos de última generación y muebles de diseño, es un espacio ideal tanto para el cocinero aficionado como para el profesional.

En la planta superior, los dormitorios ofrecen privacidad y tranquilidad, con terrazas que brindan vistas parciales al mar y al entorno ajardinado de la urbanización. El dormitorio principal cuenta con un baño en suite y acceso directo a una de las terrazas, creando un refugio íntimo y relajante.

El solarium ha sido inteligentemente aprovechado, incluyendo un dormitorio adicional, un baño completo y espacio adicional para almacenamiento con una terraza con maravillosas vistas.

La casa se vende completamente amueblada, con mobiliario de alta calidad que complementa perfectamente el estilo moderno y lujoso de la vivienda.

Esta propiedad en Alcazaba Beach es una oportunidad única para vivir en una ubicación privilegiada, a pocos pasos de la playa, con todas las comodidades y el lujo que ofrece esta exclusiva urbanización en Estepona.

Características:

Características

Terraza cubierta
Terraza privada
Baño en-suite
Doble acristalamiento
Armarios empotrados
Solárium
Apartamento para invitados
Sala de juegos

Vistas

Mar
Panorámicas
Jardín
Playa

Piscina

Comunal

Jardín

Comunal

Categorías

Frente a la playa
Golf
Lujo

Orientación

Sur
Suroeste

Configuración

Junto a playa
Urbanización
Cerca del mar
Cerca de ciudad
Cerca de Marina
Puerto

Muebles

Totalmente amueblado

Seguridad

Complejo cerrado
Sistema de alarma

Clasificación de emisión de CO2

E

Control climático

Aire acondicionado

Condición

Excelente
Recientemente renovado
Renovado recientemente

Cocina

Totalmente equipada

Estacionamiento

Más de uno
Calle

Calificación energética

E