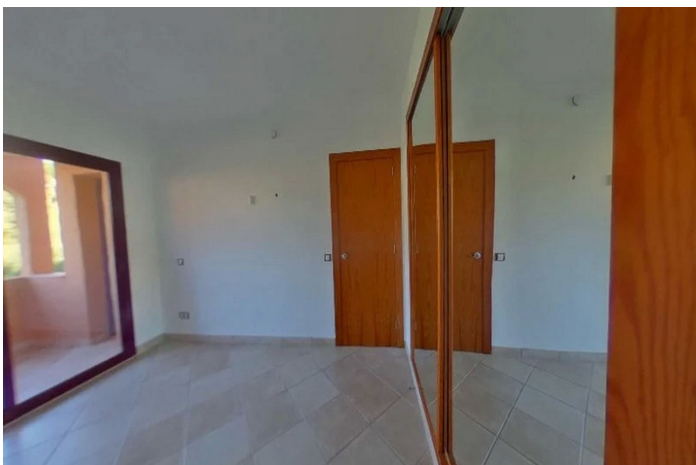


Apartamento planta media en venta en Bel Air, Estepona

100.000 €

Referencia: R4834216 Dormitorios: 1 Baños: 1 Construido: 57m²



Costa del Sol, Bel Air

Descubre este encantador piso en venta ubicado en un apartahotel en Bel-Air, Benahavís. Con una superficie de 57 m², esta propiedad cuenta con un luminoso salón-comedor, cocina abierta totalmente amueblada, 1 dormitorio acogedor, 1 baño completo y una terraza perfecta para disfrutar del clima mediterráneo. Equipado con armarios empotrados proporcionando un espacio de almacenamiento. Disfruta de las instalaciones comunitarias que incluyen una refrescante piscina y jardines bien cuidados. La ubicación es privilegiada, a menos de 10 minutos de la playa, lo que te brinda fácil acceso a las mejores playas de la Costa del Sol. No pierdas la oportunidad de invertir en este piso ideal para vacaciones o alquiler turístico. Contacta con nosotros para más información y para organizar una visita.

Apartamento Planta Media, Bel Air, Costa del Sol.

1 Dormitorio, 1 Baño, Construidos 57 m².

Posición : Cerca de Golf, Cerca del Mar, Urbanización.

Orientación : Sur.

Estado : Buen.

Piscina : Comunitaria.

Vistas : Panorámicas, Jardín, Urbanas.

Características : Ascensor, Armarios Empotrados, Terraza Privada.

Muebles : Amueblada.

Cocina : Parcialmente Equipada.

Seguridad : Recinto Cerrado, Portero Automático.

Servicios Públicos : Electricidad, Agua Potable, Teléfono.

Categoría : Ganga, Frente a la playa, Barato, Urge venta, Golf, Casas de vacaciones, Inversion, Reposición.

Características:**Características**

Ascensor

Terraza privada

Armarios empotrados

Configuración

Cerca de golf

Urbanización

Cerca del mar

Muebles

Totalmente amueblado

Utilidades

Electricidad

Agua potable

Teléfono

Orientación

Sur

Condición

Buena

Cocina

Parcialmente equipada

Categorías

Casas de vacaciones

Inversión

Ganga

Con problemas

Frente a la playa

Golf

Barato

Reposesión

Vistas

Panorámicas

Jardín

Urbano

Piscina

Comunal

Seguridad

Complejo cerrado

Teléfono de entrada