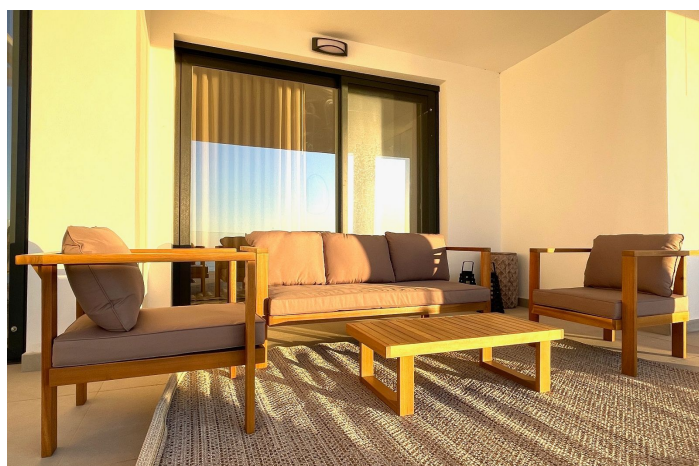
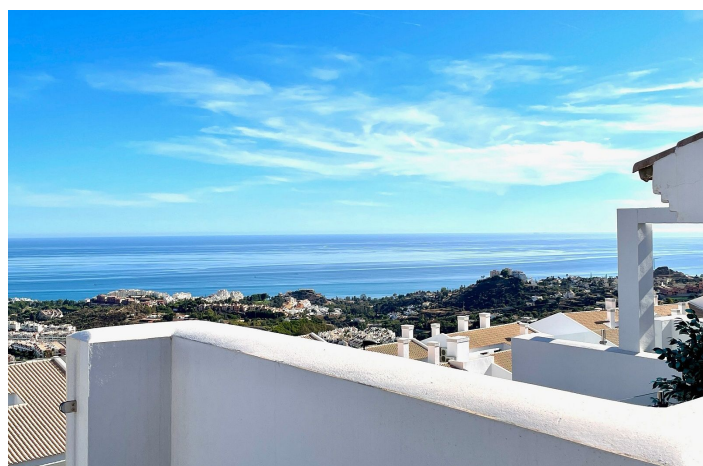




Ático duplex en venta en Benalmádena, Benalmádena

680.000 €

Referencia: R4866811 Dormitorios: 3 Baños: 2 Construido: 104m² Terraza: 100m²





Costa del Sol, Benalmádena

Este moderno ático dúplex ofrece impresionantes vistas al mar y una ubicación excepcional en Benalmádena, a solo un corto trayecto en coche de la playa y del encantador centro del pueblo de Benalmádena. La propiedad cuenta con una sala de estar de concepto abierto con una cocina totalmente equipada, tres dormitorios, dos baños y amplias terrazas tanto en la planta principal como en la planta superior, accesibles desde uno de los dormitorios. La terraza de la azotea proporciona impresionantes vistas panorámicas de la zona circundante y del mar, con un jacuzzi privado y mucho espacio para tomar el sol. En el interior, el apartamento cuenta con suelos de cerámica en todo el espacio, así como aire acondicionado frío y caliente, calefacción por suelo radiante, detectores de humo y sistemas de alarma. Los dormitorios están equipados con armarios empotrados para mayor comodidad. Situado en un complejo residencial bien mantenido con hermosas áreas comunes, como una impresionante piscina comunitaria, gimnasio, canchas de pádel, jacuzzi, bañera de hidromasaje, sauna, una sala polivalente con cine y un área de juegos para niños. El precio de compra incluye dos plazas de aparcamiento subterráneas y un trastero. Ubicada en Benalmádena, la propiedad se encuentra cerca del centro del pueblo de Benalmádena, conocido por su variedad de restaurantes y bares, y a solo un corto trayecto en coche de las mejores playas de la zona. Con fácil acceso a la carretera costera y la autovía, el aeropuerto de Málaga está a solo 15 minutos en coche. Este apartamento es perfecto como segunda residencia, casa de vacaciones o propiedad de inversión, ofreciendo un excelente potencial de alquiler a largo plazo.



Características:

Características

Terraza cubierta
Ascensor
Transporte cercano
Terraza privada
Trastero
Baño en-suite
Doble acristalamiento
Armarios empotrados
Lavadero
Wifi
Gimnasio
Jacuzzi
Solárium
Sauna
Paddle
Vistas
Mar
Montaña
Panorámicas

Piscina

Comunal
Interior

Jardín

Comunal
Paisajístico

Utilidades

Electricidad

Calificación energética

E

Orientación

Sur
Sureste

Configuración

Cerca de golf
Urbanización
Cerca del mar
Cerca de tiendas
Cerca de ciudad
Cerca de escuelas

Muebles

Totalmente amueblado

Seguridad

Complejo cerrado
Sistema de alarma
Teléfono de entrada

Categorías

Reducido
Casas de vacaciones
Inversión
Reventa
Contemporáneo

Control climático

Aire acondicionado
Aire acondicionado frío
A/C caliente
U/F Calefacción
Baños u/f/h

Condición

Buena
Excelente

Cocina

Totalmente equipada

Estacionamiento

Subterráneo
Más de uno

Clasificación de emisión de CO2

E