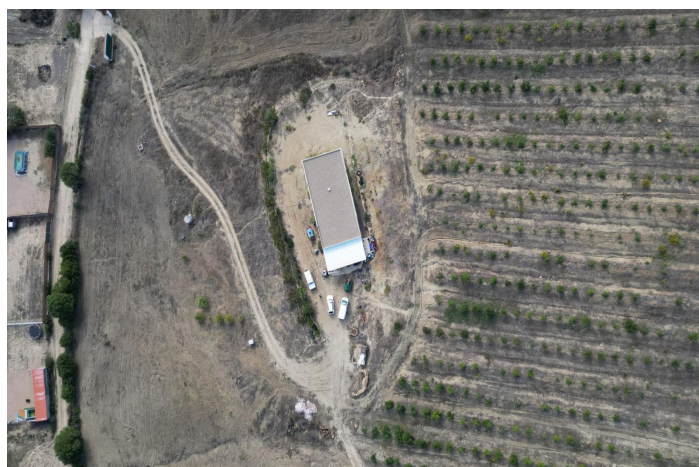




## Parcela / Terreno en venta en Manilva, Manilva

950.000 €

Referencia: R4870753 Baños: 1 Terreno: 100.565m<sup>2</sup> Construido: 212m<sup>2</sup>







---

## Costa del Sol, Manilva

Terreno rural no urbanizable de 10 hectareas, de los cuales 212 m2 están contruidos como una nave legalizada, con opción a vivienda . Con muy buen acceso, a 3 minutos desde la carretera que atraviesa "EL SECADERO" y " SAN MARTÍN DEL TESORILLO" Tiene una plantación de 500 arboles de aguacates, capaces de dar 5000 Kgs de fruta en cada cosecha y además 30 Parras de Uva. Dispone de agua, luz y alcantarillado totalmente legalizados. La instalación del agua tiene un grupo de presión y depósitos para el riego y el agua potable.



## Características:

### Características

Transporte cercano

Trastero

### Condición

Buena

### Vistas

Montaña

Panorámicas

Campo

### Configuración

Cerca de tiendas

Cerca de ciudad

Cerca de escuelas