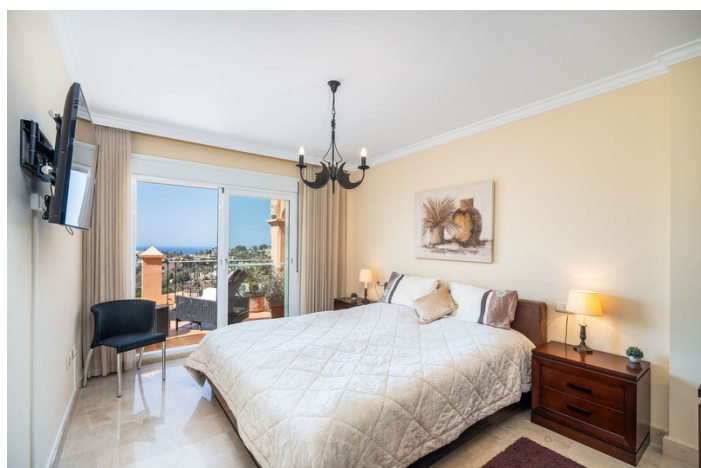


Ático en venta en Benalmádena, Benalmádena

895.000 €

Referencia: R4637173    Dormitorios: 3    Baños: 2    Construido: 131m<sup>2</sup>    Terraza: 107m<sup>2</sup>



## Costa del Sol, Benalmádena

Espectacular ático en Benalmádena - Situado en una urbanización en el área de Torrequebrada en Benalmádena. Este apartamento está ubicado en una comunidad residencial cerrada, ofreciendo un estilo de vida lujoso y cómodo para sus residentes.

Con una espectacular orientación suroeste, puedes disfrutar de impresionantes vistas panorámicas que se extienden sobre el Mediterráneo, las montañas, los jardines y las piscinas. Cada día trae una nueva vista pintoresca, con la puesta de sol arrojando rayos dorados sobre el horizonte.

Entra en esta lujosa residencia, que te da la bienvenida de inmediato con su sentido de elegancia y amplitud. La casa consta de tres dormitorios, todos equipados con armarios espaciosos, y dos baños. Cada habitación ofrece una atmósfera privada y cómoda. La gran área de cocina-comedor es un lugar de encuentro perfecto para la familia y amigos, donde las comidas pueden prepararse y disfrutarse en buena compañía.

La comunidad residencial cuenta con tres piscinas, que te invitan a darte un refrescante baño bajo los cálidos rayos del sol. El gimnasio está completamente equipado con todo el equipo que necesitas para hacer ejercicio y entrenar. Para tu comodidad, el apartamento viene con dos plazas de aparcamiento y dos trasteros.

Ya sea que te guste tomar el sol junto a la piscina, hacer ejercicio en el gimnasio o dar un paseo tranquilo por los jardines bien cuidados, este ático ofrece un estilo de vida exclusivo en el corazón de la Costa del Sol. Con su excelente ubicación, impresionantes comodidades y vistas impresionantes, esta es una gran casa.

**Características:****Características**

Terraza cubierta  
Ascensor  
Terraza privada  
Trastero  
Suelos de mármol  
Armarios empotrados  
Gimnasio  
Sauna

**Vistas**

Mar  
Montaña  
Panorámicas  
Jardín  
Piscina  
Golf

**Piscina**

Comunal

**Jardín**

Comunal

**Categorías**

Lujo

**Orientación**

Norte

**Configuración**

Junto a playa  
Cerca de golf  
Cerca de puerto  
Cerca de ciudad  
Cerca de escuelas  
Primera línea de golf

**Muebles**

Totalmente amueblado  
Opcional

**Seguridad**

Sistema de alarma  
Teléfono de entrada

**Control climático**

Aire acondicionado  
Chimenea  
Baños u/f/h  
Calefacción central

**Condición**

Excelente

**Cocina**

Totalmente equipada

**Estacionamiento**

Privado