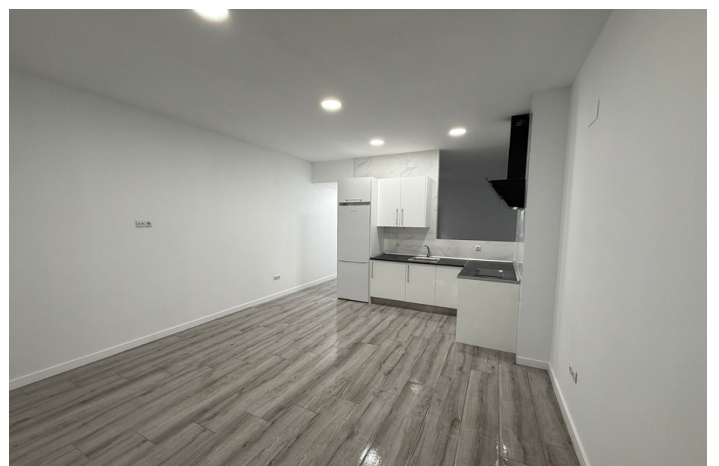
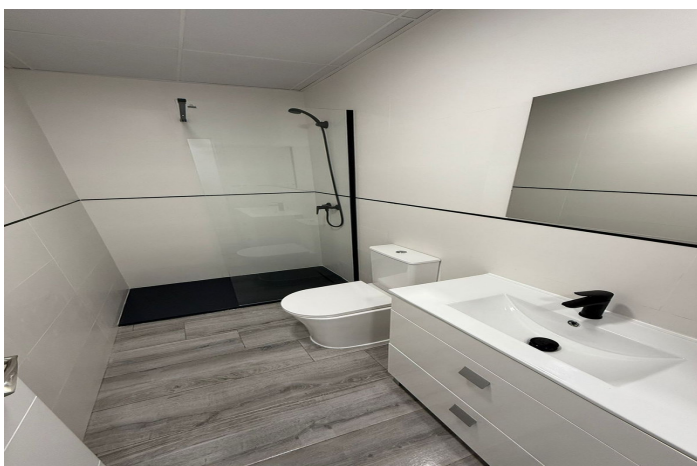


Apartamento planta baja en venta en Torremolinos,
Torremolinos

290.000 €

Referencia: R4895665 Dormitorios: 2 Baños: 1 Construido: 68m²



Costa del Sol, Torremolinos

Elegante Bajo a Estrenar en el Corazón de La Carihuela

Ubicado en pleno corazón de La Carihuela, este encantador bajo ofrece la combinación perfecta de comodidad, diseño moderno y una ubicación privilegiada.

Situado a solo unos pasos de la playa, en segunda línea, y junto al reconocido restaurante La Casa de Juan (Los Mellizos), este apartamento es ideal tanto como residencia principal, segunda vivienda o inversión en una de las zonas más vibrantes de la Costa del Sol.

Características Principales

- Superficie: 68 m² construidos (66 m² útiles).
- Habitaciones: 2 espaciosas habitaciones con aire acondicionado.
- Baño: 1 moderno y funcional.
- Orientación: Norte y oeste, proporcionando frescura y luz natural.
- Estado: Vivienda nueva a estrenar con un diseño único y elegante.

Distribución y Equipamiento

- Salón: Amplio y luminoso, equipado con aire acondicionado para su comodidad.
- Cocina: Moderna y práctica, también climatizada.
- Habitaciones: Diseñadas para el máximo confort, ambas cuentan con aire acondicionado.

Ventajas Adicionales

- Ubicación Privilegiada: En la zona de ocio de La Carihuela, rodeado de restaurantes, tiendas y a pocos pasos de la playa.
- Accesibilidad: Vivienda y acceso adaptados para personas con movilidad reducida.
- Edificio Moderno: Bajo exterior con ascensor, asegurando comodidad y practicidad.

Oportunidad Única

Esta vivienda, recién terminada, combina una ubicación inmejorable con la exclusividad de un diseño a estrenar. Es perfecta para quienes buscan un hogar listo para entrar a vivir o una propiedad con gran potencial de alquiler en una de las áreas más demandadas de Torremolinos.

¡No deje pasar esta oportunidad! Contacte con nosotros para concertar una visita y descubrir todo lo que este precioso bajo tiene para ofrecerle.

Características:

Características

Ascensor
Transporte cercano
Autobús de cortesía
Acceso para personas con movilidad reducida

Vistas

Calle

Muebles

No amueblado

Categorías

Casas de vacaciones
Inversión
Reventa
Lujo

Orientación

Norte
Oeste

Configuración

Área comercial
Junto a playa
Cerca de puerto
Cerca del mar
Cerca de tiendas
Cerca de ciudad
Cerca de escuelas
Cerca de Marina

Cocina

Totalmente equipada

Control climatico

Aire acondicionado

Condición

Excelente
Renovado recientemente

Utilidades

Electricidad
Agua potable
Teléfono