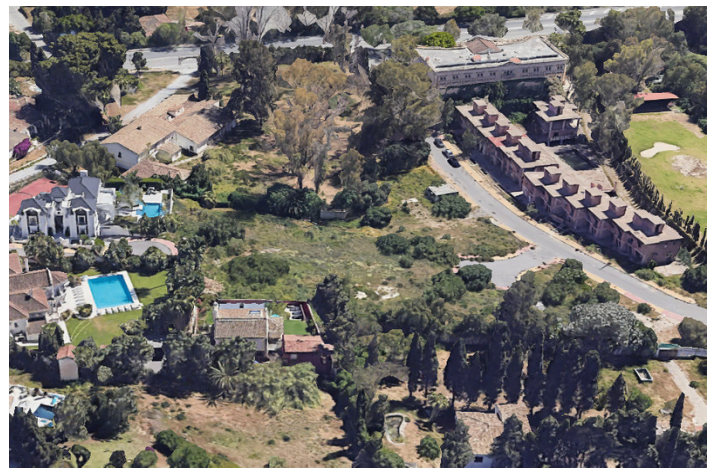
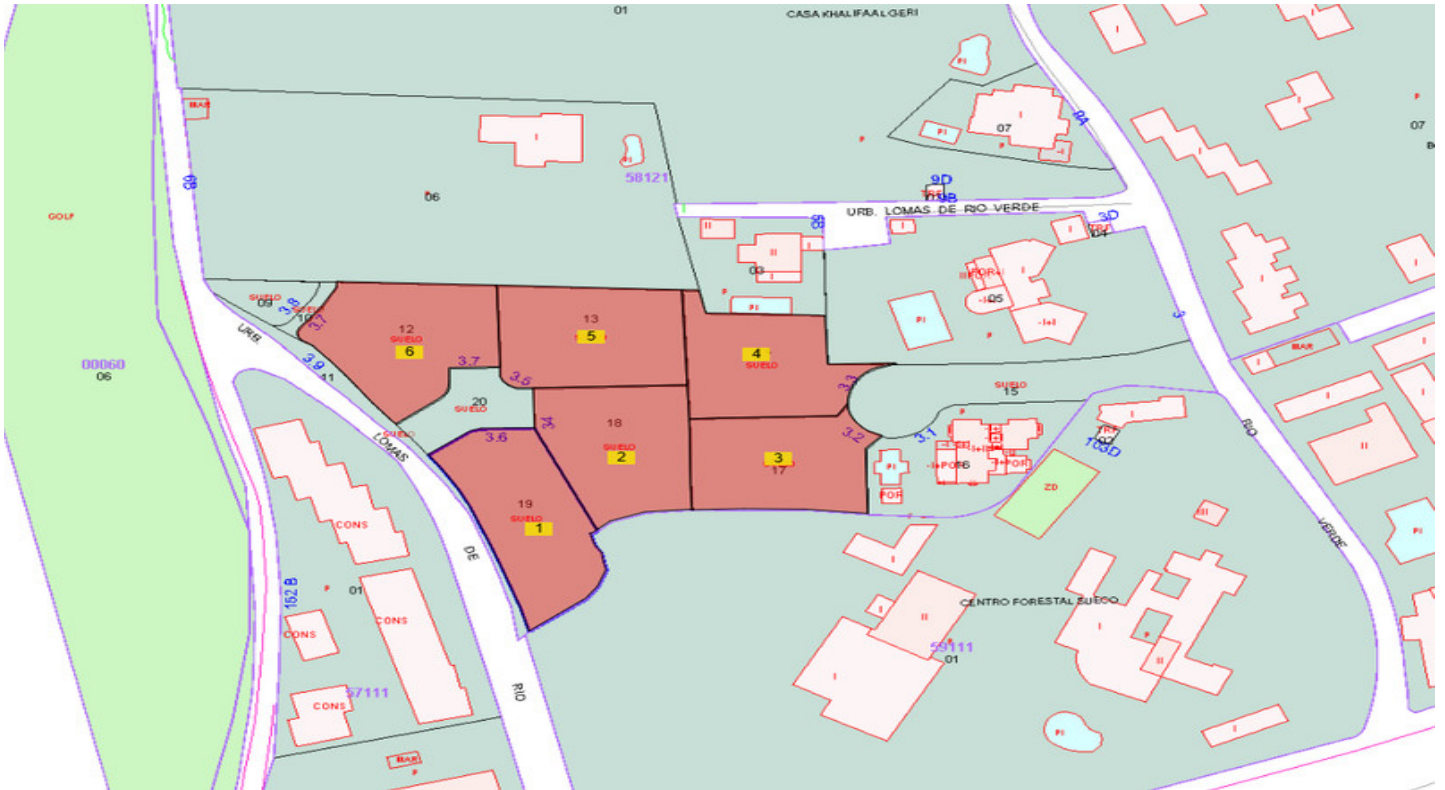


Parcela / Terreno en venta en The Golden Mile, Marbella

1.000.000 €

Referencia: R4899385 Terreno: 948m²



P.G.O.U.- U.E.-3			
SUPERFICIE	EDIFICABILIDAD MAXIMA	OCUPACION MAX. / PARCELA	ALTURA MAX Nº PLANTAS 7.50M/P.B.+1
847,36 M2	350,91 M2	226,84 M2	< 7,5 M SOTANO+P.B.+1
823,37 M2	301,68 M2	203,34 M2	< 7,5 M SOTANO+P.B.+1
818,08 M2	300,34 M2	202,02 M2	< 7,5 M SOTANO+P.B.+1
889,44 M2	325,78 M2	219,86 M2	< 7,5 M SOTANO+P.B.+1
917,17 M2	335,96 M2	226,79 M2	< 7,5 M SOTANO+P.B.+1
948,10M2	347,33 M2	234,53 M2	< 7,5 M SOTANO+P.B.+1
949,75 M2	347,91 M2	234,94 M2	< 7,5 M SOTANO+P.B.+1
6193,27 M2	2.309,91 M2	1.548,32 M2	TOTAL: 7

Costa del Sol, The Golden Mile

Descubre una oportunidad única en una de las zonas más codiciadas de Marbella, Malaga.

En la prestigiosa "Milla de oro", ponemos a tu disposición ****6 parcelas exclusivas****, perfectas para construir la casa de tus sueños o realizar una inversión inmobiliaria de alta rentabilidad.

Todo listo para comenzar a construir sin contratiempos.

Ubicada en la prestigiosa área de Las Lomas de Río Verde, estas parcelas están rodeadas de un entorno privilegiado, a pocos minutos del corazón de Marbella y Puerto Banús. Disfruta de la tranquilidad de una urbanización exclusiva con fácil acceso a las mejores playas, campos de golf, restaurantes y boutiques de lujo.

Estas parcelas representan una oportunidad excepcional en el mercado inmobiliario de Marbella.

Haz realidad tu visión de lujo y exclusividad.

¡Contáctanos para más información o concertar una visita!

Características:

Características

Transporte cercano

Orientación

Sur

Configuración

Cerca de golf

Cerca de puerto

Cerca de tiendas

Cerca de ciudad

Cerca de escuelas

Categorías

Lujo