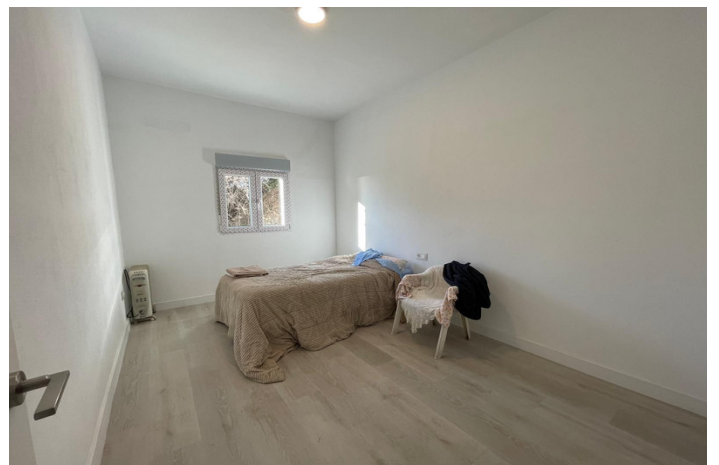
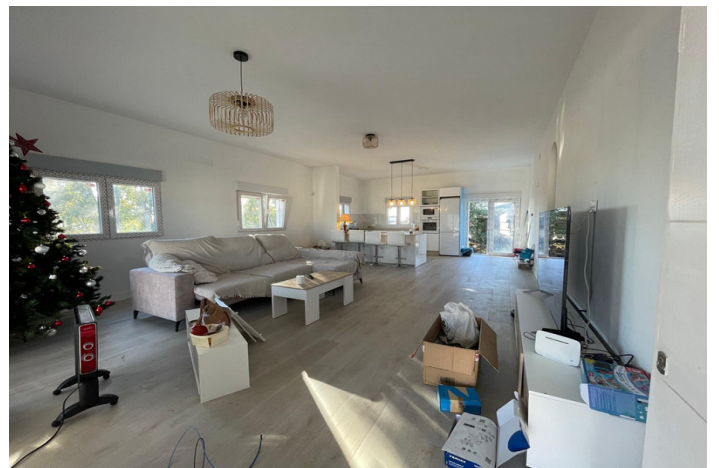


Villa - Chalet en venta en La Cala Golf, Mijas

595.000 €

Referencia: R4926049 Dormitorios: 3 Baños: 2 Terreno: 1.000m² Construido: 140m² Terraza: 15m²



Costa del Sol, La Cala Golf

Esta espectacular casa de una sola planta se encuentra en un terreno de 1.000 m², ofreciendo impresionantes vistas al mar y un entorno privilegiado cerca del campo de golf.

Características Principales:

Metros Construidos: 140 m² de espacio habitable, diseñados con un estilo moderno y primeras calidades que garantizan comodidad y elegancia.

Distribución: La casa cuenta con tres amplios dormitorios y dos baños, siendo uno de ellos en suite, ideal para disfrutar de privacidad y confort.

Cocina: La cocina, de 10 m², está diseñada con preinstalación y acabados de alta calidad, con un costo de 500 €/m², además de una encimera de diseño por 5.000 €, perfecta para los amantes de la gastronomía.

Techos Altos: Los techos altos aportan una sensación de amplitud y luminosidad a cada habitación, creando un ambiente acogedor y elegante.

Exterior: La propiedad cuenta con una terraza trasera en pendiente y una piscina que se integran perfectamente en el paisaje, ofreciendo un espacio ideal para relajarse y disfrutar del clima mediterráneo.

Potencial de Ampliación: Existe la posibilidad de construir una segunda planta, así como un solárium o un jacuzzi, lo que te permitirá personalizar tu hogar según tus necesidades y deseos.

Licencia de Obra: Todo está debidamente catalogado, aunque se encuentra en zona rústica. El Ayuntamiento ha otorgado una licencia de obra menor, facilitando el proceso de ampliación.

Esta casa es una oportunidad única para aquellos que buscan un hogar con vistas al mar y la posibilidad de personalización en una ubicación privilegiada. ¡No pierdas la oportunidad de visitarla y enamorarte de cada rincón!

Características:**Características**

Terraza cubierta

Terraza privada

Doble acristalamiento

Armarios empotrados

Wifi

Acceso para personas con movilidad
reducida**Vistas**

Mar

Montaña

Panorámicas

Jardín

Bosque

Piscina

Privada

Jardín

Privado

Orientación

Sur

Sureste

Configuración

Cerca de golf

Cerca de bosque

Muebles

No amueblado

Estacionamiento

Privado

Control climático

A/C pre instalado

Condición

Excelente

Cocina

Totalmente equipada

Utilidades

Electricidad

Agua potable

Teléfono

Categorías

Casas de vacaciones

Inversión

Golf