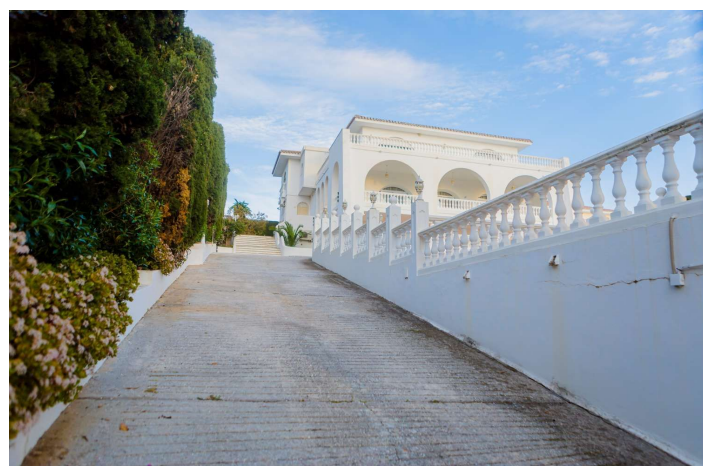
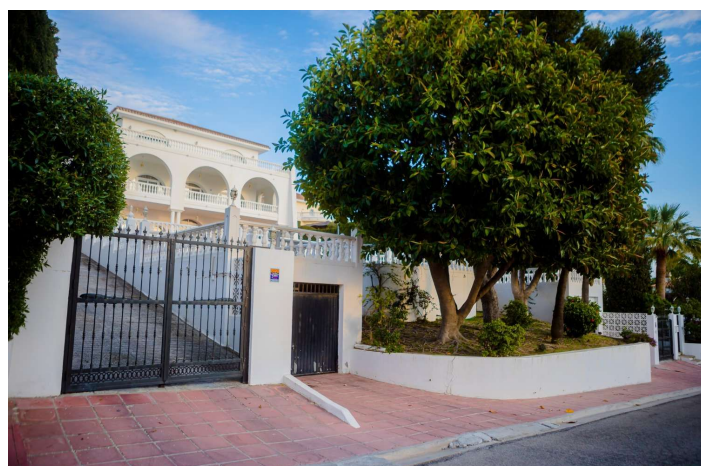
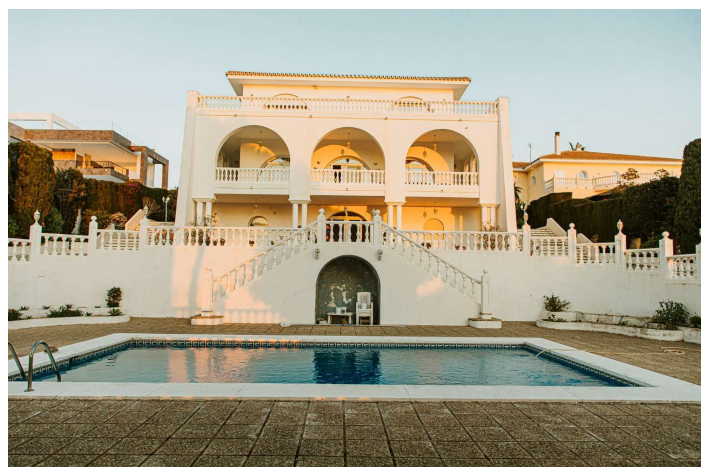
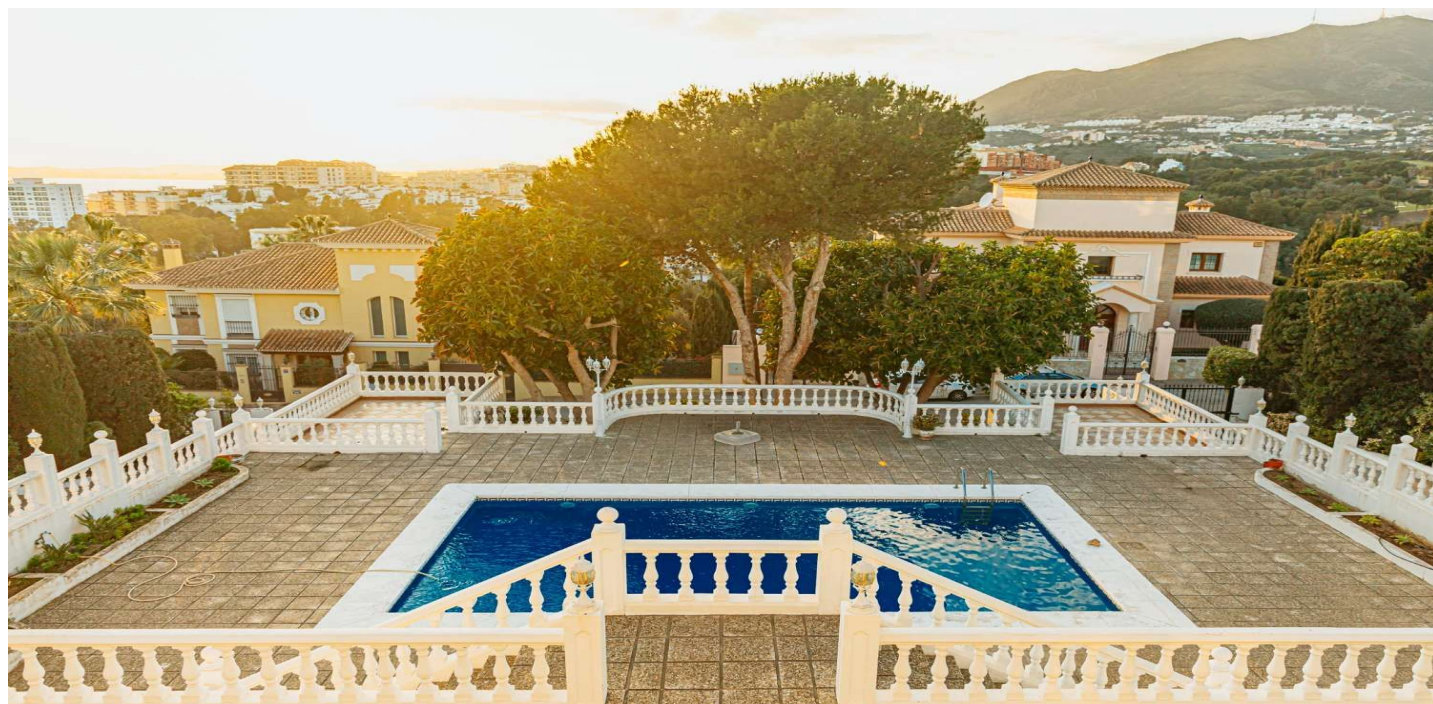




## Villa - Chalet en venta en Benalmádena, Benalmádena

1.695.000 €

Referencia: R4952458    Dormitorios: 6    Baños: 5    Terreno: 1.779m<sup>2</sup>    Construido: 785m<sup>2</sup>    Terraza: 154m<sup>2</sup>





---

## Costa del Sol, Benalmádena

¡Descubre la joya de Benalmádena Costa! Esta impresionante villa independiente, situada en una exclusiva zona residencial, te ofrece un estilo de vida de lujo y confort. Con 785 m<sup>2</sup> de vivienda, cuenta con 6 dormitorios y 5 baños, ideales para familias numerosas o para recibir invitados. La cocina independiente está completamente amueblada y equipada, lista para que prepares tus platos favoritos. Disfruta de espectaculares vistas al mar desde sus amplias terrazas, perfectas para relajarte al atardecer. La propiedad incluye dos plazas de garaje y una gran parcela de 1.779 m<sup>2</sup> con piscina privada, donde podrás disfrutar del clima mediterráneo. El salón y comedor a dos niveles crean un ambiente acogedor y elegante. Además, la planta semisótano alberga un apartamento independiente con cocina propia, ideal para visitas prolongadas o como espacio de alquiler. La villa también dispone de oficina, gimnasio y amplio espacio de almacenamiento. En la planta baja encontrarás un hall, habitación para huéspedes, salón-comedor, cocina y aseo, mientras que la planta alta cuenta con 4 dormitorios con baños en suite. Con un potencial de renovación que te permitirá personalizar cada rincón a tu gusto, esta villa se encuentra a solo 10 minutos andando de la playa y cerca de supermercados, centro de salud, restaurantes y el aeropuerto de Málaga. No pierdas la oportunidad de vivir en este paraíso costero. ¡Contáctanos para más información!





## Características:

### Características

Terraza cubierta  
Transporte cercano  
Terraza privada  
Trastero  
Baño en-suite  
Suelos de mármol  
Armarios empotrados  
Autobús de cortesía

### Vistas

Mar  
Montaña  
Panorámicas  
Piscina  
Playa  
Golf

### Piscina

Privada

### Estacionamiento

Garaje  
Privado  
Más de uno  
Cubierto

### Clasificación de emisión de CO2

D

### Orientación

Oeste

### Configuración

Cerca de golf  
Cerca del mar  
Cerca de tiendas  
Cerca de ciudad  
Cerca de escuelas  
Cerca de Marina

### Cocina

Totalmente equipada

### Utilidades

Electricidad  
Agua potable

### Calificación energética

D

### Control climático

Aire acondicionado

### Condición

Buena

### Jardín

Privado  
Facil mantenimiento

### Categorías

Casas de vacaciones  
Inversión  
Reventa  
Frente a la playa  
Golf  
Lujo