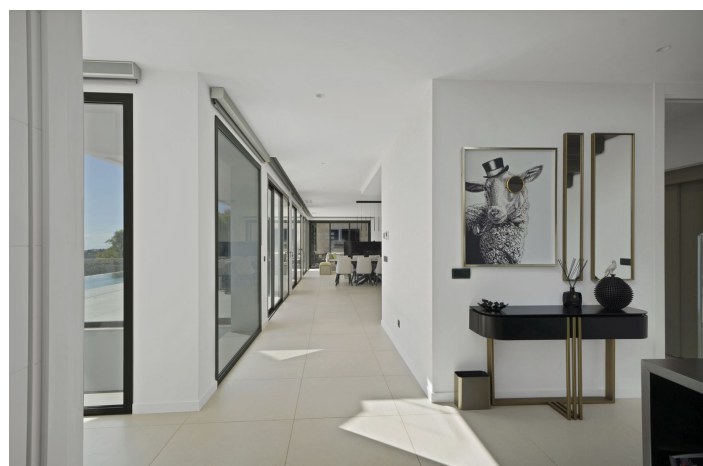




## Villa - Chalet en venta en Benahavís, Benahavís

**4.250.000 €**

Referencia: R4897822    Dormitorios: 4    Baños: 5    Terreno: 1.036m<sup>2</sup>    Construido: 780m<sup>2</sup>    Terraza: 150m<sup>2</sup>





## Costa del Sol, Benahavís

Villa de Ensueño para Golfistas con Vistas Panorámicas en Puerto del Almendro, Benahavís Ubicada en la exclusiva y privada urbanización cerrada de La Resina, en Puerto del Almendro, Benahavís, esta impresionante villa de lujo ha sido diseñada y decorada con un nivel de detalle y sofisticación inigualable. Con 930 m<sup>2</sup> construidos sobre una parcela de 1.036 m<sup>2</sup>, esta propiedad representa la fusión perfecta entre elegancia, confort y tecnología avanzada. Situada en una de las mejores parcelas de la zona, la villa disfruta de unas impresionantes vistas panorámicas de 270° al mar y la montaña, proporcionando un entorno de paz, privacidad y belleza inigualable. Además, su ubicación dentro de una urbanización privada con seguridad 24/7 garantiza la máxima tranquilidad. Un paraíso para golfistas Diseñada pensando en los amantes del golf, la villa cuenta con hoyos para patear en el jardín y un simulador de golf profesional, ofreciendo una experiencia única sin salir de casa. Bienestar y relajación en cada espacio El lujo se experimenta en cada detalle, desde su spa privado con sauna turca y sauna sueca hasta su gimnasio completamente equipado con tecnología de última generación. En el exterior, el relax está asegurado con un jacuzzi climatizado y una espectacular piscina privada climatizada, rodeada de jardines impecables. Además, la propiedad cuenta con una zona chill out cubierta con televisión, ideal para disfrutar del aire libre en un ambiente exclusivo. Distribución y exclusividad en cada detalle 3 amplios dormitorios en la villa principal, cada uno con baño en suite. Apartamento independiente, ideal para invitados o personal de servicio, equipado con 1 dormitorio, 1 baño completo y una cocina totalmente equipada. Peluquería privada, para un cuidado personal sin salir de casa. Ascensor interior, garantizando accesibilidad en toda la vivienda. Zona de juegos, ideal para el entretenimiento familiar. Espacios funcionales y versátiles Garaje interior con capacidad para 3 coches. Garaje exterior con espacio para 2 coches, que también puede utilizarse como trastero o convertirse en un apartamento adicional. Placas solares, asegurando eficiencia energética y sostenibilidad. Cada rincón de esta villa ha sido cuidadosamente diseñado con materiales de la más alta calidad, logrando una fusión perfecta entre lujo, modernidad y confort. Si buscas una residencia exclusiva donde la privacidad, la seguridad y el diseño se combinan en un entorno incomparable, esta villa es simplemente única.



## Características:

### Características

Terraza cubierta  
Ascensor  
Terraza privada  
Televisión satelital  
Trastero  
Baño en-suite  
Doble acristalamiento  
Armarios empotrados  
Lavadero  
Barbacoa  
Wifi  
Gimnasio  
Fibra óptica  
Jacuzzi  
Solárium  
Apartamento para invitados  
Sótano  
Alojamiento para personal  
Sauna  
Sala de juegos  
Domótica  
Casa de invitados  
Guardería

### Vistas

Mar  
Montaña  
Panorámicas  
Campo  
Jardín  
Piscina  
Golf

### Piscina

Climatizada  
Privada

### Jardín

Privado  
Paisajístico  
Facil mantenimiento

### Utilidades

Electricidad  
Agua potable

### Orientación

Sur

### Configuración

Cerca de golf  
Urbanización

### Muebles

Totalmente amueblado

### Seguridad

Complejo cerrado  
Seguridad 24 horas  
Sistema de alarma  
Persianas  
Teléfono de entrada  
Caja fuerte

### Categorías

Inversión  
Con problemas

### Control climatico

Aire acondicionado  
Baños u/f/h  
Calefacción central

### Condición

Excelente

### Cocina

Totalmente equipada

### Estacionamiento

Subterráneo  
Garaje  
Privado  
Más de uno  
Cubierto



---

Paneles solares fotovoltaicos  
Teléfono

Golf  
Lujo  
Contemporáneo