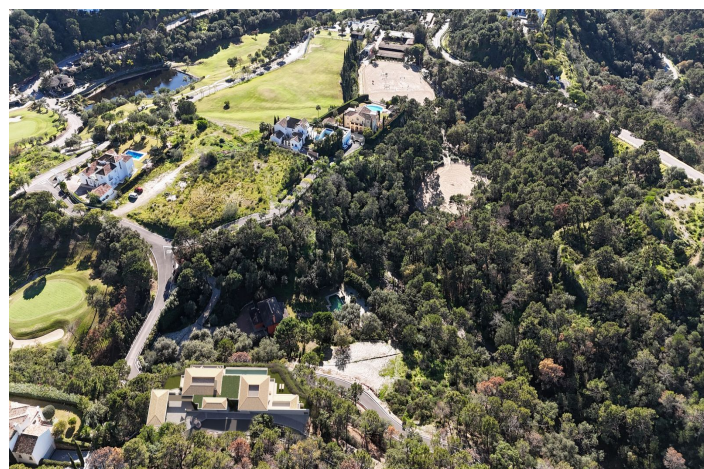




## Villa - Chalet en venta en Benahavís, Benahavís

**6.300.000 €**

Referencia: R4949209    Dormitorios: 4    Baños: 6    Terreno: 1.668m<sup>2</sup>    Construido: 550m<sup>2</sup>    Terraza: 220m<sup>2</sup>







## Costa del Sol, Benahavís

Casa independiente en venta, en la zona más tranquila del Marbella Club Golf Resort. Ya han comenzado las obras de cimentación y se estará terminada durante el segundo semestre 2027. Ubicada en un complejo residencial de lujo, con seguridad y conserjería 24 horas, campo de golf e hípica privados, restaurante Casa Club y un entorno natural privilegiado que forma parte de la esencia del Marbella Club. La reducida cantidad de viviendas y su edificabilidad permitida aseguran un entorno natural, tranquilo y con privacidad. Tiempos de conducción a sitios de interés: - Playa de Costalita, 12 minutos - Centro de San Pedro, 15 minutos - Centro Comercial Guadalmina, 13 minutos - Colegio Internacional Atalaya, 10 minutos - Puerto Banús, 20 minutos - Benahavis pueblo: 11 minutos - Estepona pueblo: 20 minutos Esta casa se entregará construida según su proyecto actual aunque, dependiendo del comprador y la ejecución de la obra, podrá adaptarse a los requisitos particulares. Se trata de una casa ubicada en la zona más tranquila dentro del fabuloso Marbella Club Golf Resort, conocido no sólo como parte que es del Grupo Marbella Club y Puente Romano, si no también por la calidad de sus instalaciones, campo de golf, hípica, seguridad 24 horas, viales, conserjería, entorno natural y una muy baja densidad de viviendas. En concreto esta casa aúna el estilo clásico andaluz con elegantes tendencias actuales. El resultado será una casa en el bosque, pero que al mismo tiempo tendrá vistas panorámicas al bosque, al mar y al campo de golf. Además, queda ubicada a una distancia muy cercana a la Casa Club, el tee de prácticas y la zona hípica. La casa se distribuirá en dos niveles. El nivel de entrada principal es el superior, con un amplio y panorámico hall de entrada, 3 suites con terrazas orientadas al sur, entre las que se encuentra la espaciosa suite principal con amplio vestidor, un aseo y un ascensor. En la planta inferior hay otra suite y toda la zona de convivencia distribuida en plan diáfano pero con separaciones sutiles, con salón, comedor, zona de estar, cocina americana y todo ello con accesos varios a la terraza y la piscina, donde hay comedor de verano, zona de barbacoa, terraza cubierta y descubierta, zona para tomar el sol y zona de estar. Todo ello bien integrado en la arboleda que envuelve la parcela, destacando varios alcornoques, quejigos, pinos maduros, algarrobos, etc. Va a ser una casa confortable, acogedora, familiar, luminosa e integrada y respetuosa on la naturaleza.



## Características:

### Características

Terraza cubierta  
Ascensor  
Terraza privada  
Trastero  
Baño en-suite  
Doble acristalamiento  
Recepción las 24 horas  
Armarios empotrados  
Lavadero  
Barbacoa  
Wifi  
Fibra óptica  
Solárium  
Sótano  
Domótica  
Restaurante en sitio  
Acceso para personas con movilidad reducida  
Bar  
Guardería  
Establos

### Vistas

Mar  
Montaña  
Panorámicas  
Campo  
Jardín  
Piscina  
Patio  
Golf  
Bosque

### Piscina

Climatizada  
Privada  
Jardín  
Privado  
Paisajístico  
Facil mantenimiento

### Utilidades

Electricidad  
Agua potable  
Paneles solares fotovoltaicos  
Agua caliente solar

### Orientación

Sur  
Sureste  
Suroeste

### Configuración

Cerca de golf  
Urbanización  
Cerca de ciudad  
Cerca de escuelas  
Suburbano  
Cerca de bosque  
Campo

### Muebles

Totalmente amueblado  
Opcional

### Seguridad

Complejo cerrado  
Seguridad 24 horas  
Sistema de alarma  
Teléfono de entrada

### Categorías

Casas de vacaciones  
Inversión  
Golf  
Lujo

### Control climatico

Aire acondicionado  
Aire acondicionado frío  
A/C caliente  
Chimenea  
U/F Calefacción  
Baños u/f/h

### Condición

Buena  
Excelente  
Nueva construcción

### Cocina

Totalmente equipada

### Estacionamiento

Privado  
Más de uno  
Cubierto



---

Teléfono

Contemporáneo  
Sobre plano  
Con permiso de planificación