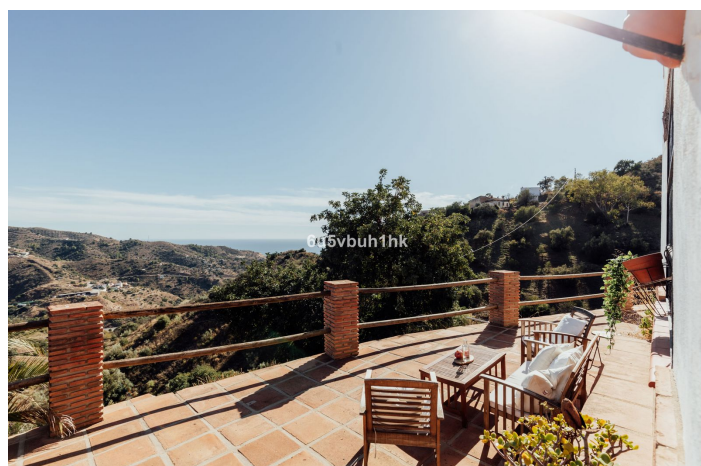
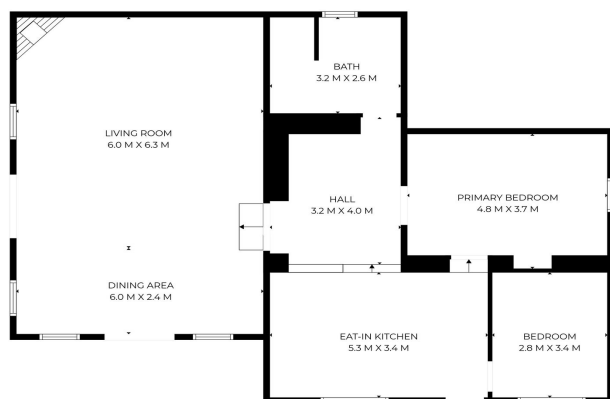




Adosada en venta en Málaga, Málaga

480.000 €

Referencia: R4938556 Dormitorios: 2 Baños: 1 Terreno: 5.500m² Construido: 150m²





Costa del Sol, Málaga

Descubre esta hermosa finca, enclavada en la tranquila campiña de Málaga, que ofrece una combinación perfecta de serenidad y accesibilidad. Situada en una generosa parcela de 5.500 m², esta propiedad cuenta con impresionantes vistas de las montañas circundantes y del brillante mar Mediterráneo. La finca dispone de dos cómodos dormitorios, un baño bien equipado y una encantadora cocina. El corazón de la casa es su amplio salón, que incluye una acogedora chimenea y acceso directo a la gran terraza. Esta conexión fluida entre el interior y el exterior lo convierte en un espacio ideal para relajarse o entretenerse. La amplia terraza es perfecta para reuniones, ofreciendo espacio de sobra para una cocina al aire libre, mesas de comedor y sofás. Ya sea disfrutando de una tranquila velada o reuniéndote con amigos, este espacio es perfecto para crear recuerdos inolvidables. Además, una terraza en la azotea realza aún más la propiedad, proporcionando vistas panorámicas impresionantes de las majestuosas montañas y la exuberante naturaleza de Málaga. La propiedad también cuenta con un jardín cuidadosamente diseñado con árboles maduros, que aportan encanto auténtico y belleza natural. Con sus preciosos detalles en madera y un diseño atemporal, la finca desprende calidez y carácter. Ubicada a solo 30 minutos en coche del centro de Málaga, esta finca lista para mudarse es el refugio campestre perfecto. Tanto si buscas una escapada tranquila como una residencia permanente con mucho potencial, esta propiedad ofrece confort, encanto y comodidad a partes iguales. No pierdas la oportunidad de convertir esta idílica finca en tu hogar. Contáctanos hoy mismo para programar una visita y descubrir esta propiedad en persona.



Características:

Características

Terraza cubierta
Transporte cercano
Terraza privada
Televisión satelital
Armarios empotrados
Lavadero
Barbacoa
Solárium

Vistas

Mar
Montaña
Panorámicas
Campo
Jardín

Piscina

Espacio para piscina

Jardín

Privado

Orientación

Sur

Configuración

Cerca de ciudad
Pueblo de montaña
Campo

Muebles

Totalmente amueblado

Estacionamiento

Privado
Más de uno
Abierto

Control climatico

Chimenea

Condición

Buena

Cocina

Totalmente equipada

Categorías

Casas de vacaciones
Inversión
Reventa