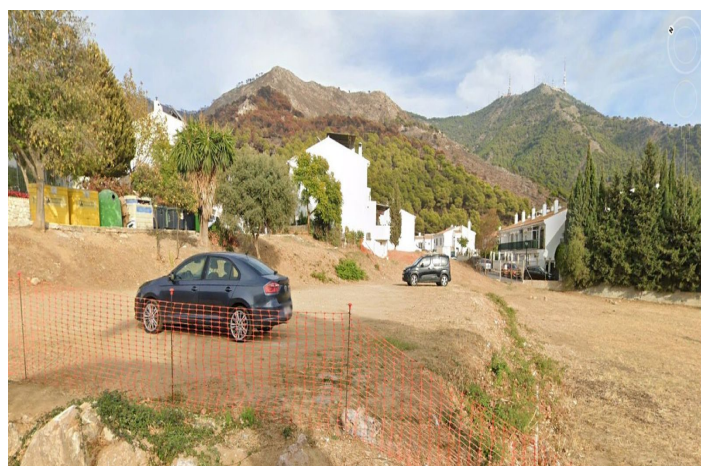
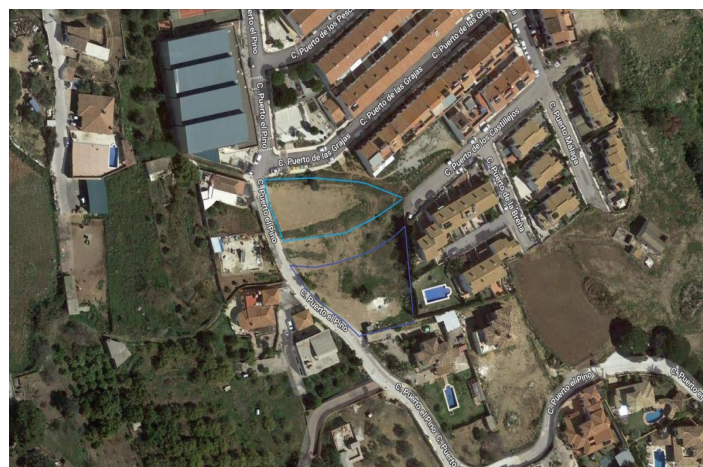




Parcela comercial en venta en Mijas Pueblo, Mijas

1.170.000 €

Referencia: R4434277 Terreno: 3.472m²





Costa del Sol, Mijas Pueblo

2 PARCELAS EN VENTA en OSUNILLA donde se puede hacer (hay un pre-proyecto): 11 Viviendas Unifamiliares Adosadas en zona de Osunilla Alta a 1.2 km de Mijas Pueblo. Superficie total de parcela 3472 m². ADS-1. Edificabilidad 1407 m² para las 11 viviendas. Piscina y jardines comunales. Zona de parking comunitario. Portón de seguridad. + 4 Viviendas Unifamiliares Aisladas. Entre 230 m² y 370 m². Cada una con su jardín, parking y piscina privada. Ambas parcelas tienen orientación sur. Bonitas vistas al mar! Cerca del autobús, centro deportivo, piscina municipal y un paseo fácil para andar al pueblo.



Características:

Orientación

Sur

Vistas

Mar

Montaña

Campo

Configuración

Urbanización

Cerca de escuelas

Pueblo de montaña