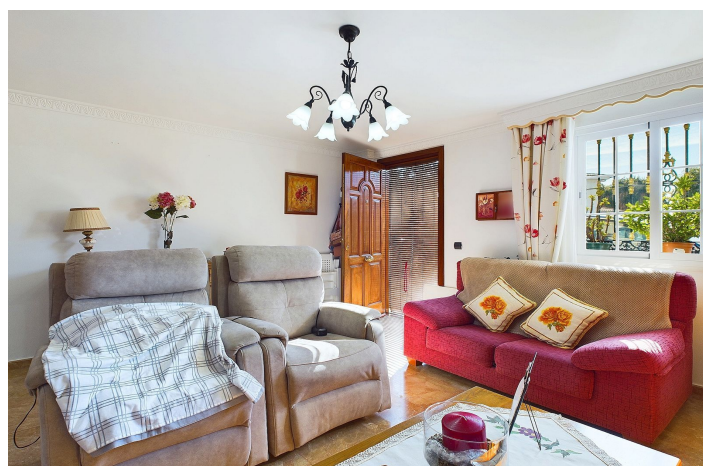




## Adosada en venta en Estepona, Estepona

445.000 €

Referencia: R4989478    Dormitorios: 2    Baños: 2    Construido: 77m<sup>2</sup>    Terraza: 12m<sup>2</sup>







## Costa del Sol, Estepona

SEGUNDA LINEA DE PLAYA – PASEO MARÍTIMO DE ESTEPONA. ¡Increíble oportunidad de adquirir una casa adosada muy cuidada a 2 minutos del Mirador del Carmen y la playa! La casa disfruta de orientación sur y el raro privilegio de tener vistas despejadas, sin ningún edificio colindante que le de sombra. Está reformada y lista para entrar a vivir, por lo que no hay que cambiar el cableado eléctrico ni la fontanería, aunque se podría actualizar la decoración lacando las maderas para dar más luz y se podría ampliar verticalmente la superficie total si se desea. En la actualidad, la casa ocupa dos plantas más el solárium, en el que se podría añadir otra habitación o terraza exterior. La planta baja acoge el salón, una espaciosa cocina con mesa central y despensa/ lavadero, y un baño completo. En la primera planta encontramos otros dos dormitorios dobles, uno de ellos con orientación sur y vistas parciales al mar y el segundo con un vestidor y salida a un patio interior. Desde aquí se accede a la planta solárium por una escalera móvil. Este acceso podría mejorarse con una escalera de obra o de caracol. Arriba existe la posibilidad de crear una terraza con increíbles vistas al mar. Uno de los baños tiene plato de ducha y el segundo bañera, dando mucha flexibilidad a las familias con niños pequeños. La casa está bien cuidada y ha sido bien mantenida por los actuales dueños que venden debido a problemas de movilidad. Una opción perfecta para clientes que busquen asegurar la Visa Dorada antes de su próxima desaparición y disfrutar de una ubicación privilegiada, y una casa lista para entrar a vivir en la mejor zona peatonal de Estepona. Consúltenos sin compromiso para más información.



## Características:

### Características

Transporte cercano  
Doble acristalamiento  
Armarios empotrados  
Lavadero  
Wifi  
Solárium

### Configuración

Junto a playa  
Cerca de puerto  
Cerca del mar  
Cerca de tiendas  
Cerca de escuelas  
Ciudad  
Cerca de Marina

### Cocina

Totalmente equipada

### Categorías

Inversión  
Reventa  
Frente a la playa

### Orientación

Sur

### Condición

Buena

### Estacionamiento

Calle

### Clasificación de emisión de CO2

D

### Vistas

Mar  
Puerto  
Urbano  
Playa  
Calle

### Muebles

Totalmente amueblado  
Opcional

### Utilidades

Electricidad  
Agua potable

### Calificación energética

D