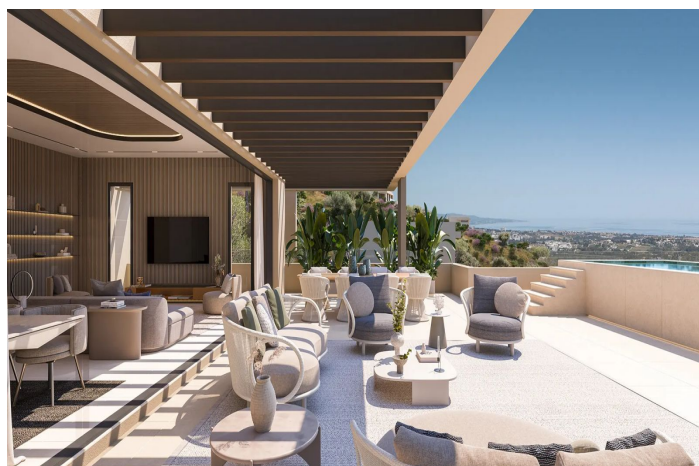




## Apartamento planta baja en venta en Benahavís, Benahavís

2.400.000 -  
2.900.000 €

Referencia: R5015353    Dormitorios: 4 - 5    Baños: 4 - 5    Construido: 265m<sup>2</sup> - 337m<sup>2</sup>    Terraza: 128m<sup>2</sup> - 166m<sup>2</sup>





---

## Costa del Sol, Benahavís

Ubicadas en un entorno idílico cerca de Marbella, estas sky villas representan el nuevo capítulo del lujo residencial. Este innovador proyecto fusiona la amplitud de una villa tradicional con la comodidad y seguridad que normalmente se encuentran en las residencias de apartamentos de alta gama. Cada propiedad ha sido cuidadosamente diseñada para maximizar la privacidad, ofreciendo impresionantes vistas al mar desde amplias terrazas e interiores bañados de luz natural. Ya sea que desees un santuario de paz o un espacio elegante para recibir invitados, las sky villas prometen lujo moderno en un entorno verdaderamente privilegiado.

**DISEÑO EXCLUSIVO Y DISTRIBUCIONES** Las sky villas de este proyecto forman parte de seis edificios boutique, cada uno estratégicamente orientado para capturar las impresionantes vistas de la región. Los edificios 01 al 05 (Tipo 01) ofrecen tres sky villas individuales cada uno, mientras que el Edificio 06 (Tipo 02) alberga dos viviendas excepcionales. Cada residencia ocupa uno o dos pisos completos, lo que proporciona una sensación de amplitud rara vez encontrada en apartamentos convencionales. Este enfoque arquitectónico no solo garantiza vistas ininterrumpidas, sino que también permite el acceso privado por ascensor directamente desde tu garaje personal hasta tu hogar.

**ESPECIFICACIONES Y ACABADOS PREMIUM** Cada sky villa cuenta con materiales de alta calidad y una artesanía meticulosa. Aunque cada vivienda ya está terminada con estándares excepcionales, los propietarios pueden elegir entre una gama seleccionada de acabados para reflejar sus gustos personales. Una piscina opcional en la terraza realza aún más la sensación de lujo. Además, cada propiedad dispone de su propio garaje seguro y acceso privado por ascensor, lo que eleva tanto la comodidad como la exclusividad.





## Características:

### Características

Terraza cubierta  
Ascensor  
Baño en-suite  
Doble acristalamiento  
Armarios empotrados  
Lavadero

### Configuración

Cerca de golf  
Cerca de ciudad

### Cocina

Totalmente equipada  
Salon - cocina

### Estacionamiento

Garaje  
Privado

### Control climatico

Aire acondicionado frío  
A/C caliente  
Baños u/f/h

### Condición

Nueva construcción

### Jardín

Comunal  
Paisajístico

### Categorías

Nueva promoción

### Vistas

Mar  
Montaña  
Panoramicas  
Piscina

### Piscina

Comunal

### Seguridad

Complejo cerrado  
Teléfono de entrada