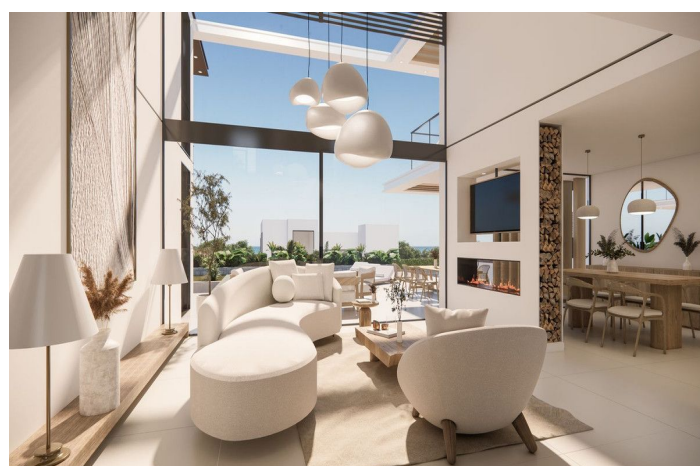




Villa - Chalet en venta en Benalmádena, Benalmádena

2.200.000 €

Referencia: R5032771 Dormitorios: 5 Baños: 6 Terreno: 621m² Construido: 356m² Terraza: 195m²





Costa del Sol, Benalmádena

¡Experimenta la combinación perfecta de lujo y tranquilidad con esta magnífica villa en una ubicación privilegiada como tu posible nuevo hogar o casa de vacaciones! Esta villa contemporánea se destaca por su diseño arquitectónico que refleja un juego de volúmenes con una estética contemporánea, mediterránea y elegante, ofreciendo relajación y comodidad, invitando a sumergirse en un estilo de vida único. Proporciona un estilo de vida vinculado al entorno, dando protagonismo a los espacios exteriores y a las vistas espectaculares del interminable mar Mediterráneo. La terraza principal incluye un salón hundido con chimenea, un gran comedor al aire libre y otro salón cubierto por una pérgola de madera que crea un fascinante juego de luces y sombras. Una magnífica piscina que hace que cada día se sienta como unas vacaciones. Un diseño arquitectónico abierto y luminoso borra las fronteras entre el interior y el exterior, combinando sofisticación y lujo con el encanto de la costa mediterránea. Los tonos tierra unifican la casa con su entorno natural. La elección de materiales nobles y duraderos le da a la villa una atmósfera auténtica y confortable, creando un entorno verdaderamente único. La madera, presente tanto en el interior como en el exterior, aporta un toque rústico y acogedor. En el interior, destacan materiales como el mármol y la piedra en tonos suaves y claros. ¡Opción de compra con paquete completo de muebles también disponible! Por favor, consulte las vistas 360 en los recorridos virtuales a continuación. • Descripción atractiva: Destaca el lujo Vistas al mar en toda la villa 4 / 5 dormitorios. Tienes la opción de elegir, antes de que comience la construcción. Cada uno con terrazas y vistas al mar o a la montaña, desde algunos también es visible la Stupa. 6 baños Garaje espacioso para 3 coches Spa interior con sauna y un gran jacuzzi Sala de cine en casa para disfrutar de tus películas todos los días del año Ascensor para unir fácilmente los espacios Gran trastero Gimnasio en casa para dominar tu estado físico día a día 365 m² de superficie habitable 621 m² de parcela



Características:

Características

Terraza cubierta
Ascensor
Transporte cercano
Terraza privada
Trastero
Baño en-suite
Doble acristalamiento
Armarios empotrados
Lavadero
Barbacoa
Wifi
Gimnasio
Fibra óptica
Suelos de madera
Jacuzzi
Solárium
Sótano
Sauna
Acceso para personas con movilidad reducida

Configuración

Cerca de puerto
Cerca del mar
Cerca de tiendas
Cerca de ciudad
Cerca de escuelas
Cerca de Marina
Cerca de bosque

Muebles

Opcional

Seguridad

Sistema de alarma

Control climatico

Aire acondicionado frío
Chimenea
U/F Calefacción
Baños u/f/h
Calefacción central

Condición

Nueva construcción

Cocina

Totalmente equipada

Estacionamiento

Garaje
Privado
Más de uno
Calle

Vistas

Mar
Montaña
Panoramicas
Jardín
Piscina

Piscina

Climatizada
Privada

Jardín

Privado

Categorías

Inversión
Lujo
Sobre plano
Nueva promoción