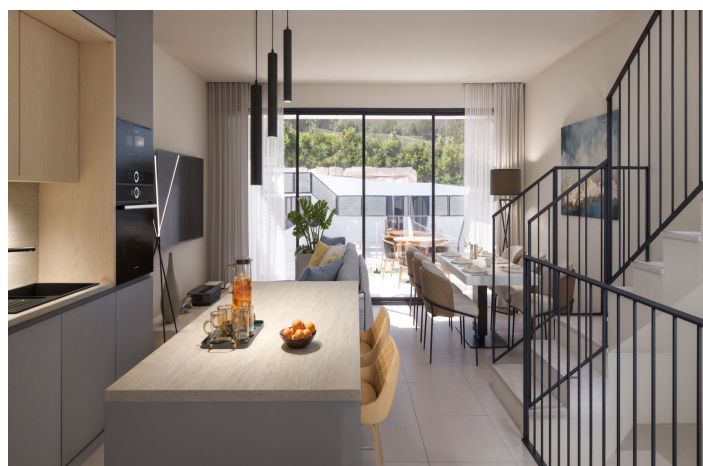




Villa pareada en venta en La Cala Golf, Mijas

595.000 - 700.000 €

Referencia: R5037202 Dormitorios: 3 Baños: 4 Terreno: 149m² - 402m² Construido: 217m² - 250m² Terraza: 71m² - 72m²





Costa del Sol, La Cala Golf

Exclusivas villas adosadas de obra nueva en La Cala Golf, Mijas. ¡Vive el lujo y la tranquilidad en plena naturaleza! Este exclusivo proyecto de 16 villas adosadas de diseño moderno y minimalista, construidas con materiales de alta gama, en un entorno privilegiado dentro del prestigioso La Cala Golf Resort en Mijas. Diseñadas para disfrutar del confort, el espacio y la luz, estas viviendas ofrecen todo lo necesario para una vida tranquila y saludable en la Costa del Sol. Distribución y características principales: Cada villa está pensada para ofrecer amplitud y funcionalidad: • Salón-comedor diáfano con cocina abierta • 1 dormitorio y 1 baño en planta baja • 2 dormitorios en planta alta, uno de ellos con baño en suite • Sótano diáfano con ventana al exterior y baño completo • Solárium privado • Jardín privado • 2 plazas de garaje • Zonas comunes ajardinadas con 2 piscinas comunitarias Calidades y acabados: • Cocinas amuebladas (consultar equipamiento) • Baños con mueble, grifería Aquahome, espejo y mampara • Inodoro inteligente en baño principal • Persianas automatizadas en dormitorios y salón • Suelos porcelánicos de alta calidad • Armarios empotrados revestidos • Aire acondicionado frío/calor instalado por conductos • Agua caliente mediante bomba de calor de alta eficiencia • Recinto cerrado para mayor privacidad y seguridad Ubicación inmejorable: Situado a solo 300 metros de La Cala Golf Resort Club, galardonado como el Mejor Resort de Golf en España 2024 (IAGTO), con instalaciones de primer nivel: • 3 campos de golf de 18 hoyos diseñados por Cabell B. Robinson • Casa club con restaurante y terraza • Spa, centro de bienestar y gimnasio • Pistas de tenis y piscinas • Seguridad 24h Conexiones perfectas: • A 30 minutos del Aeropuerto Internacional de Málaga • A 30 minutos de la estación de AVE • Acceso directo por autovía a Málaga, Marbella y el resto de la Costa del Sol



Características:

Características

Terraza privada
Baño en-suite
Doble acristalamiento
Armarios empotrados
Lavadero
Solárium
Sótano

Configuración

Cerca de golf
Primera línea de golf

Cocina

Salon - cocina

Estacionamiento

Privado

Control climatico

Aire acondicionado frío
A/C caliente

Condición

Nueva construcción

Jardín

Privado

Categorías

Nueva promoción

Vistas

Jardín
Golf

Piscina

Comunal

Seguridad

Complejo cerrado
Seguridad 24 horas
Persianas
Teléfono de entrada
Caja fuerte