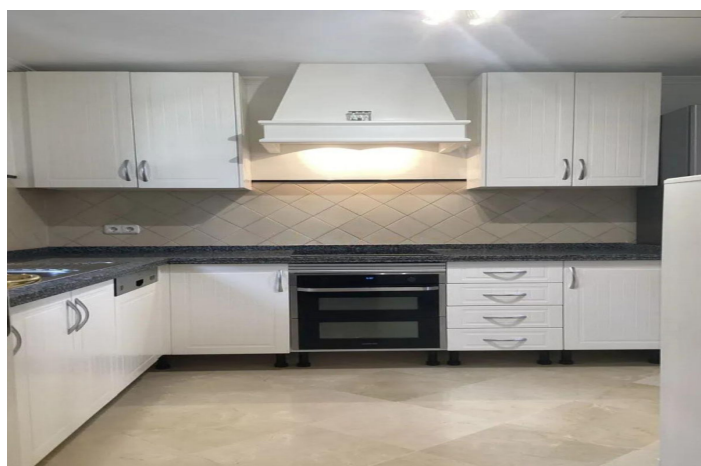




Adosada en venta en Benahavís, Benahavís

545.000 €

Referencia: R5026852 Dormitorios: 2 Baños: 2 Construido: 180m² Terraza: 40m²





Costa del Sol, Benahavís

Esta casa adosada, orientada al sur, tiene una superficie de 184 metros cuadrados e incluye garaje y trastero. Cuenta con aire acondicionado Daikin nuevo, sistema de filtración de agua pura tanto para beber como para uso doméstico, y mosquiteras en todas las ventanas. Ubicada en el pintoresco pueblo de La Heredia, dentro de Monte Mayor, esta vivienda ofrece paz, privacidad y una conexión única con la naturaleza, a tan solo 10 minutos en coche por un camino escénico hasta la playa. Planta baja: Al entrar, un baño de cortesía se encuentra a mano derecha. El espacioso salón dispone de una gran chimenea y amplios ventanales que llenan el espacio de luz natural y ofrecen vistas panorámicas de la naturaleza y del mar Mediterráneo. A un lado, el comedor también disfruta de las mismas vistas impresionantes. La cocina está totalmente equipada con electrodomésticos Samsung y cuenta con una funcional lavandería. La terraza cubierta es un lugar perfecto para relajarse, cenar al aire libre y disfrutar del paisaje. Planta alta: Un amplio rellano conduce a los dos dormitorios, ambos con baños en suite que incluyen bañera y ducha. Las habitaciones cuentan con armarios empotrados y balcones tipo "Julietta", desde donde se puede contemplar el entorno natural en todo su esplendor. Servicios comunitarios: •Piscina comunitaria de gran tamaño •Seguridad 24 horas con acceso vigilado •Cafetería en el complejo y pistas de tenis •Acceso directo a rutas de senderismo y abundante fauna local. Adosada, Benahavís, Costa del Sol. 2 Dormitorios, 2 Baños, Construidos 180 m², Terraza 40 m². Posición : Pueblo de Montaña, Cerca de Tiendas, Cerca de Ciudad, Cerca de Colegios, Cerca de los Bosques, Urbanización. Orientación : Sur. Estado : Excelente. Piscina : Comunitaria. Climatización : Aire Acondicionado, A/A Caliente, A/A Frio, Chimenea. Vistas : Montaña, Golf, Campo. Características : Terraza Cubierta, Terraza Privada, WiFi, Pista de Tenis, Trastero, Lavadero, Baño En-Suite, Doble acristalamiento. Muebles : Parcialmente. Cocina : Equipada. Jardín : Comunitario. Seguridad : Recinto Cerrado, Seguridad 24 Horas. Aparcamiento : Subterráneo, Garaje, Cubierto, Privado. Categoría : Reventa.



Características:

Características

Terraza cubierta
Terraza privada
Trastero
Baño en-suite
Doble acristalamiento
Lavadero
Wifi
Pista de tenis

Vistas

Montaña
Campo
Golf

Piscina

Comunal

Jardín

Comunal

Categorías

Reventa

Orientación

Sur

Configuración

Urbanización
Cerca de tiendas
Cerca de ciudad
Cerca de escuelas
Pueblo de montaña
Cerca de bosque

Muebles

Parcialmente amueblado

Seguridad

Complejo cerrado
Seguridad 24 horas

Control climatico

Aire acondicionado
Aire acondicionado frío
A/C caliente
Chimenea

Condición

Excelente

Cocina

Totalmente equipada

Estacionamiento

Subterráneo
Garaje
Privado
Cubierto