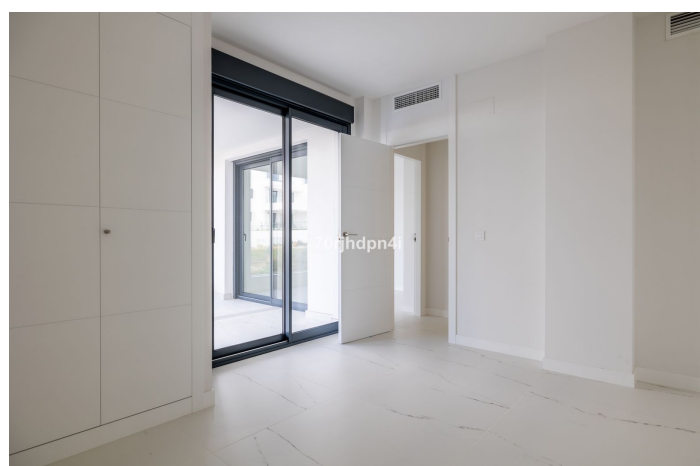
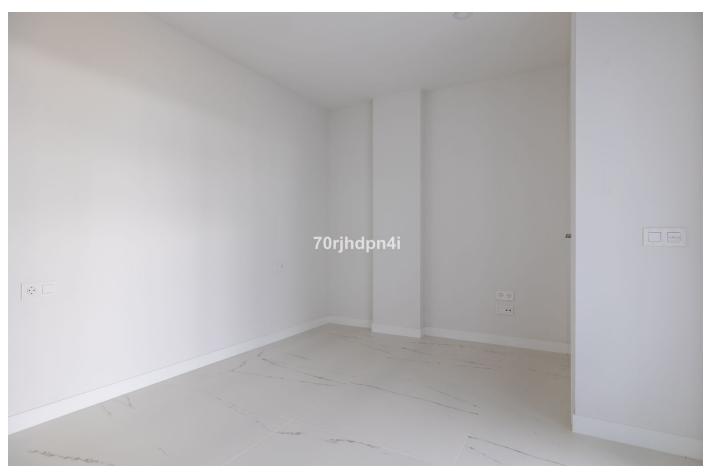
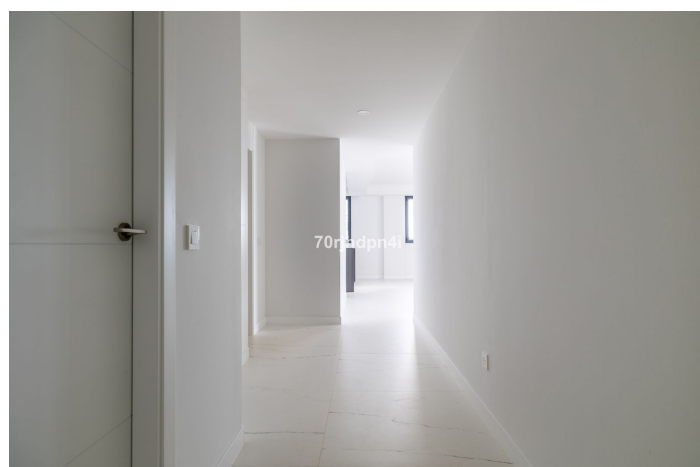
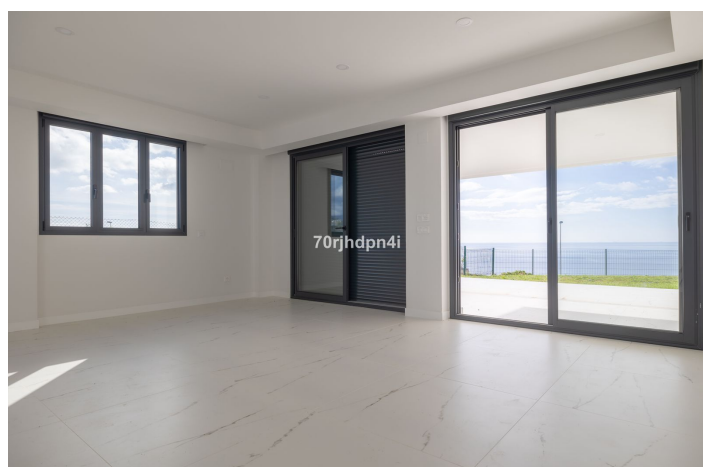




Apartamento planta baja en venta en Casares, Casares

745.000 €

Referencia: R5049154 Dormitorios: 3 Baños: 2 Construido: 118m² Terraza: 40m²





Costa del Sol, Casares

Azate Delmare, Casares. Apartamento. Apartamento en planta baja con vistas panorámicas al mar En un entorno privilegiado entre el mar y el golf, se encuentra este apartamento de nueva construcción en planta baja en Azate Delmare, una residencia íntima y refinada en Casares. La vivienda combina elegancia contemporánea con un confort excepcional, ideal para quienes buscan tranquilidad, calidad y una vista atemporal al mar Mediterráneo. Vistas abiertas al mar y zonas verdes Los espacios de estar orientados al sur se abren directamente a una amplia terraza y al jardín privado. Las zonas exteriores, tanto en la parte delantera como trasera, invitan a disfrutar del sol mediterráneo durante todo el año. Un entorno perfecto para relajarse y disfrutar al aire libre con estilo. Distribución y características Esta vivienda en planta baja cuenta con una superficie construida de 118 m² y ofrece: → 3 amplios dormitorios con armarios empotrados → 2 baños completamente equipados → Espacio de salón-comedor de planta abierta con mucha luz natural → Cocina totalmente equipada → Terrazas delanteras y traseras → Hermoso jardín privado con plantas ornamentales → Garaje subterráneo y trastero privado La residencia La urbanización dispone de piscina comunitaria, jardines paisajísticos y una ubicación tranquila cerca de la playa y campos de golf de renombre. Construida con materiales de alta calidad, incluye suelos de mármol, aire acondicionado, ascensor y doble acristalamiento. Resumen Una oportunidad única para quienes buscan una vivienda lista para entrar a vivir, con estilo atemporal y vistas despejadas al mar Mediterráneo. Una propiedad exclusiva en un complejo reciente y perfectamente mantenido.



Características:

Características

Terraza cubierta
Ascensor
Terraza privada
Trastero
Baño en-suite
Suelos de mármol
Doble acristalamiento
Armarios empotrados

Vistas

Mar
Jardín
Piscina

Piscina

Comunal

Jardín

Privado
Paisajístico

Utilidades

Electricidad
Agua potable

Orientación

Sur

Configuración

Área comercial
Cerca de tiendas
Cerca de ciudad
Cerca de escuelas
Pueblo

Muebles

No amueblado

Seguridad

Complejo cerrado
Teléfono de entrada

Categorías

Inversión
Lujo

Control climatico

Aire acondicionado
Aire acondicionado frío
A/C caliente

Condición

Excelente
Nueva construcción

Cocina

Totalmente equipada

Estacionamiento

Subterráneo
Garaje
Comunal