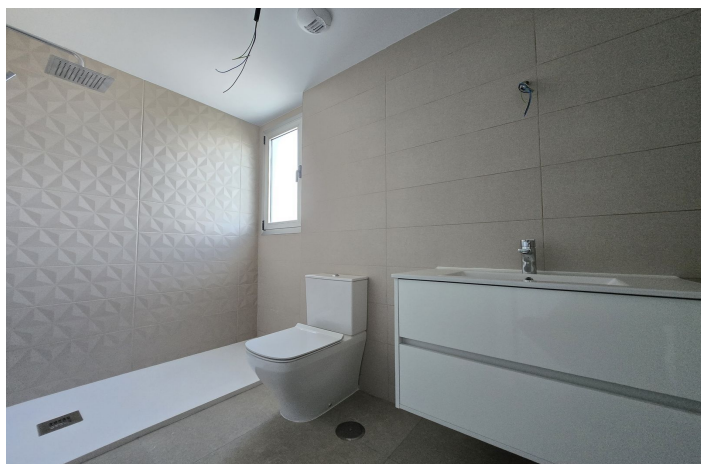




## Apartamento planta media en venta en Torremolinos, Torremolinos

**550.000 €**

Referencia: R5057665    Dormitorios: 3    Baños: 2    Construido: 114m<sup>2</sup>    Terraza: 18m<sup>2</sup>





---

## Costa del Sol, Torremolinos

Vive la modernidad en este piso de obra nueva de 3 dormitorios y 2 baños (principal en suite) en el deseado Montemar, Torremolinos. Situado en segunda planta, disfruta del sol de mañana en una gran terraza con amplias vistas al mar y a la montaña—ideal para desayunos al aire libre y una vida cómoda al sol. La vivienda ofrece estancias luminosas y una cocina totalmente equipada. La comunidad cerrada cuenta con jardines cuidados, piscina y zona infantil. Incluye dos plazas de garaje subterráneas asignadas y un trastero de buen tamaño. Con calificación energética B, combina confort y eficiencia. Pese al entorno residencial y tranquilo, tendrás todo a mano: 5 minutos a dos grandes supermercados, ~10 minutos a la estación de El Pinillo y ~15 minutos a las playas de La Carihuela. Ideal como residencia permanente o inversión inteligente. Características clave Obra nueva: 3 dormitorios • 2 baños (principal en suite) 2ª planta con gran terraza y sol de mañana Vistas panorámicas mar-montaña 2 plazas de garaje + trastero grande Comunidad cerrada con jardines, piscina y zona infantil Calificación energética B A pie: 5 min súper • 10 min El Pinillo • 15 min La Carihuela



## Características:

### Características

Ascensor  
Transporte cercano  
Terraza privada  
Doble acristalamiento  
Armarios empotrados  
Wifi  
Fibra óptica

### Vistas

Mar

### Piscina

Comunal

### Jardín

Comunal

### Utilidades

Electricidad  
Agua potable  
Teléfono

### Calificación energética

B

### Orientación

Suroeste

### Configuración

Urbanización  
Cerca del mar

### Muebles

No amueblado

### Seguridad

Complejo cerrado

### Categorías

Lujo

### Control climatico

Aire acondicionado

### Condición

Excelente  
Nueva construcción

### Cocina

Totalmente equipada

### Estacionamiento

Garaje

### Clasificación de emisión de CO2

B