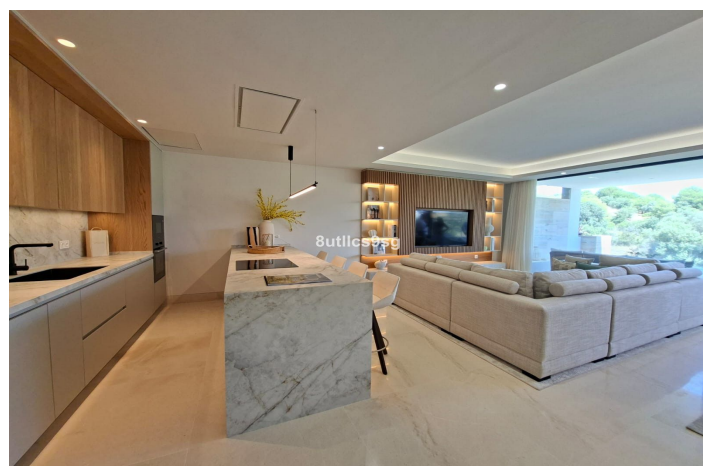
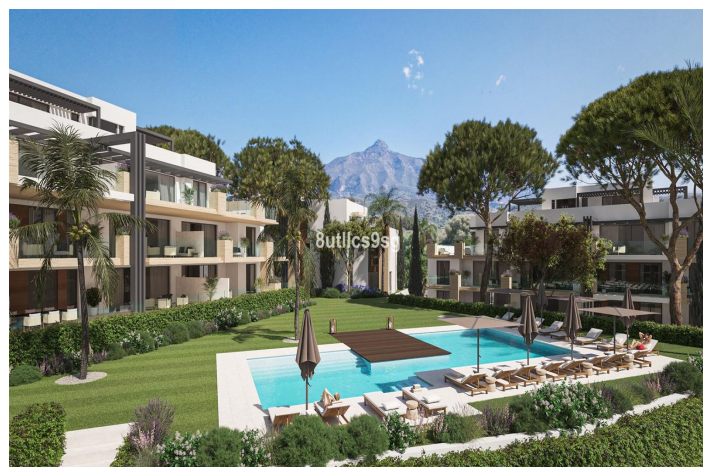




Apartamento planta media en venta en Aloha, Marbella

1.192.500 €

Referencia: R5081185 Dormitorios: 2 Baños: 2 Construido: 152m² Terraza: 31m²





Costa del Sol, Aloha

Este apartamento de reciente construcción se encuentra en Aloha, una de las zonas más demandadas de Nueva Andalucía, Marbella. Destaca por su ubicación privilegiada, a poca distancia de campos de golf y servicios, y por ofrecer un entorno seguro dentro de una comunidad cerrada con vigilancia y portero. La propiedad cuenta con un gran salón, dos dormitorios, ambos con baño en suite, y una amplia terraza con vistas a la montaña y al jardín.

El apartamento dispone de una cocina completamente equipada, lavadero independiente y armarios empotrados en todas las habitaciones. El confort está asegurado gracias al sistema de aire acondicionado, suelos de porcelana y doble acristalamiento en ventanas. Entre las comodidades adicionales se incluyen jacuzzi, gimnasio, spa, piscina climatizada y acceso a internet Wi-Fi en toda la vivienda. La seguridad se refuerza con sistema de alarma, cámaras de vigilancia, entrada de seguridad y video portero.

El edificio cuenta con ascensor y acceso adaptado, así como un garaje privado para mayor comodidad. La urbanización ofrece zonas ajardinadas y piscina comunitaria, ideales para el ocio y el descanso. Además, se encuentra cerca de colegios, lo que la convierte en una opción adecuada para familias.

En cuanto a la ubicación, la propiedad está situada a escasos minutos en coche de Puerto Banús, Marbella centro y Estepona. La proximidad a campos de golf de renombre y a las playas de la Costa del Sol permite disfrutar de una amplia oferta de actividades deportivas y de ocio. Esta combinación de servicios, seguridad y entorno convierten este apartamento en una opción atractiva tanto para residencia habitual como para inversión.



Características:

Características

Ascensor
Baño en-suite
Doble acristalamiento
Armarios empotrados
Lavadero
Gimnasio
Jacuzzi
Sauna

Configuración

Cerca de golf
Cerca de puerto
Cerca del mar
Cerca de ciudad
Cerca de escuelas

Jardín

Comunal

Categorías

Lujo

Control climatico

Aire acondicionado

Condición

Nueva construcción

Seguridad

Complejo cerrado
Teléfono de entrada

Vistas

Montaña
Campo
Jardín

Piscina

Comunal
Climatizada
Interior

Estacionamiento

Privado