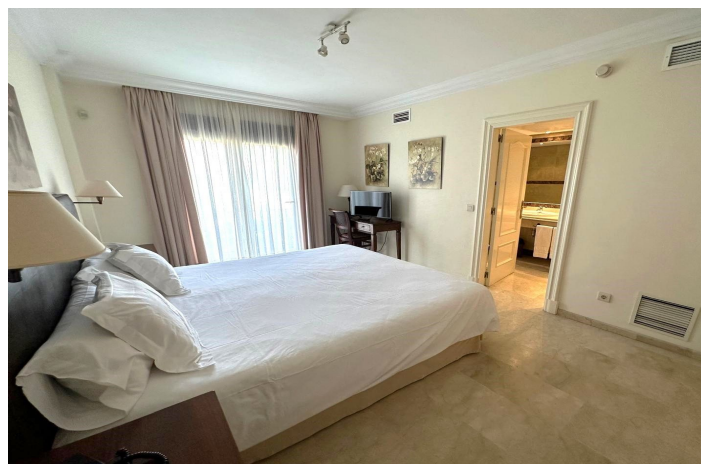
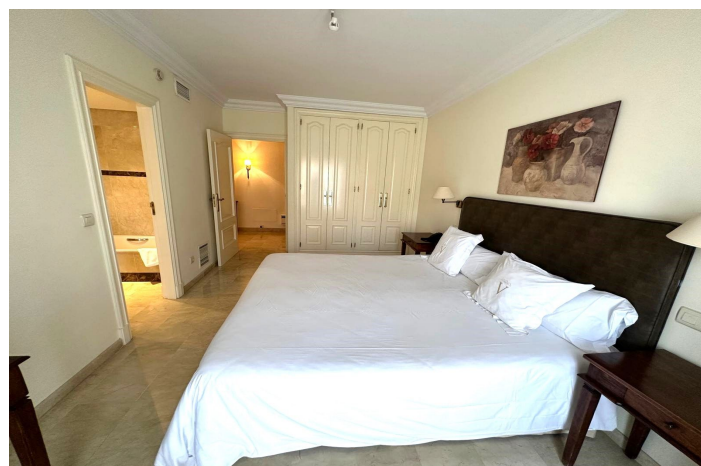
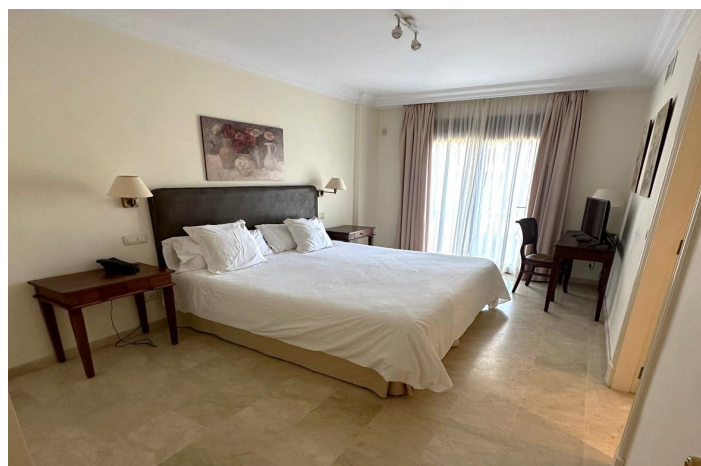




## Apartamento planta media en venta en Puerto Banús, Marbella

1.010.000 €

Referencia: R5015668    Dormitorios: 2    Baños: 2    Construido: 320m<sup>2</sup>    Terraza: 71m<sup>2</sup>





---

## Costa del Sol, Puerto Banús

Presentamos un lote de 4 amplios apartamentos, todos en la misma planta, situados en la exclusiva urbanización Vasari Resort Alzambra, en el corazón de Puerto Banús. Cada apartamento cuenta con un luminoso dormitorio, una generosa terraza perfecta para disfrutar del clima mediterráneo, además de plaza de parking y trastero, ofreciendo comodidad y funcionalidad. Esta comunidad cerrada y tranquila brinda un ambiente seguro y privado, ideal para quienes buscan un refugio en una de las zonas más buscadas de la Costa del Sol. La alta demanda de estos apartamentos los convierte en una excelente opción tanto para residencia permanente como para inversión. No dejes pasar la oportunidad de adquirir este lote único en una ubicación privilegiada. Contáctanos para obtener información detallada y descubrir todo lo que estos apartamentos tienen para ofrecer. ¡Tu nuevo hogar te espera en Vasari Resort Alzambra! Ubicado en una de las zonas más valoradas de Marbella, este apartamento está a solo 2 minutos de Puerto Banús, lo que te permite disfrutar de la vibrante vida nocturna y de las playas de la costa. Al estar en el Alzambra-Vasari Resort, tendrás acceso a una hermosa piscina y a todas las instalaciones del complejo, además de contar con vigilancia 24 horas en una comunidad cerrada que garantiza tu tranquilidad. No dejes pasar esta oportunidad de vivir en un entorno exclusivo y seguro. ¡Contáctanos para más información y para concertar una visita!



## Características:

### Características

Ascensor

Transporte cercano

Terraza privada

Baño en-suite

Suelos de mármol

Wifi

### Vistas

Jardín

Piscina

Calle

### Piscina

Comunal

### Seguridad

Complejo cerrado

Seguridad 24 horas

Teléfono de entrada

### Orientación

Sureste

### Configuración

Cerca de puerto

Cerca del mar

Cerca de tiendas

Cerca de ciudad

Cerca de escuelas

### Muebles

Totalmente amueblado

### Estacionamiento

Privado

### Control climatico

Aire acondicionado

### Condición

Buena

Requiere renovación

### Jardín

Comunal