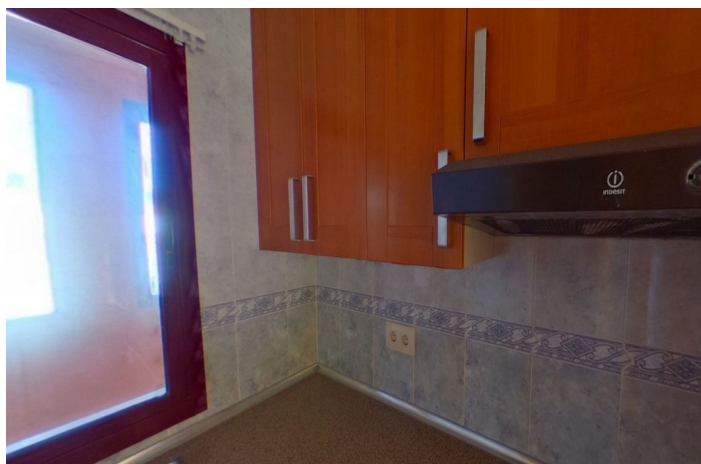
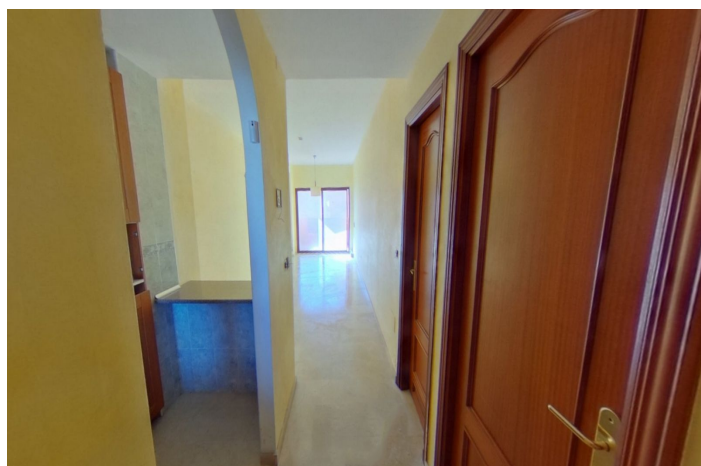




Apartamento planta media en venta en La Duquesa, Manilva

197.800 €

Referencia: R5112223 Dormitorios: 1 Baños: 1 Construido: 81m²





Costa del Sol, La Duquesa

¡Tu oasis junto al mar te espera en Manilva, Málaga! Este encantador apartamento turístico, con una superficie de 81 m², ofrece una distribución cuidadosamente planificada. Con 1 habitación, un luminoso salón-comedor que se integra con una cocina abierta, 1 baño y una terraza, este hogar proporciona el equilibrio perfecto entre comodidad y estilo de vida costero. Ubicado en una atractiva urbanización con piscina y jardines comunitarios, disfrutarás de un ambiente relajado y lleno de encanto. Además, estarás a un paso de la playa de La Chullera, brindándote la oportunidad de disfrutar del mar y el sol en cualquier momento. La ubicación de este piso te ofrece proximidad a restaurantes, zonas verdes y un supermercado, asegurando que tengas todo lo que necesitas a tu alcance. A solo 10 minutos en coche de Manilva, encontrarás servicios, comercios y zonas de ocio para complementar tu estilo de vida. El fácil acceso por la carretera A-7 conecta este hogar con las principales vías, permitiéndote explorar los encantos de la región de Málaga con comodidad. ¡No pierdas la oportunidad de vivir la vida junto al mar! Contáctanos para obtener más detalles y descubre todo lo que esta propiedad tiene para ofrecer. Apartamento Planta Media, La Duquesa, Costa del Sol. 1 Dormitorio, 1 Baño, Construidos 81 m². Posición : Cerca de Golf, Cerca de Puerto, Cerca del Mar, Urbanización. Orientación : Sur. Estado : Buen. Piscina : Comunitaria. Vistas : Jardín, Piscina. Características : Armarios Empotrados, Terraza Privada. Muebles : Sin Amueblar. Cocina : Parcialmente Equipada. Jardín : Comunitario. Seguridad : Recinto Cerrado. Servicios Públicos : Electricidad, Agua Potable. Categoría : Ganga, Frente a la playa, Barato, Urge venta, Golf, Casas de vacaciones, Inversion, Lujo, Reposición.



Características:

Características

Ascensor

Terraza privada

Armarios empotrados

Configuración

Cerca de golf

Cerca de puerto

Urbanización

Cerca del mar

Muebles

No amueblado

Seguridad

Complejo cerrado

Orientación

Sur

Condición

Buena

Cocina

Parcialmente equipada

Utilidades

Electricidad

Agua potable

Vistas

Jardín

Piscina

Piscina

Comunal

Jardín

Comunal

Categorías

Casas de vacaciones

Inversión

Ganga

Con problemas

Frente a la playa

Golf

Lujo

Barato

Reposición