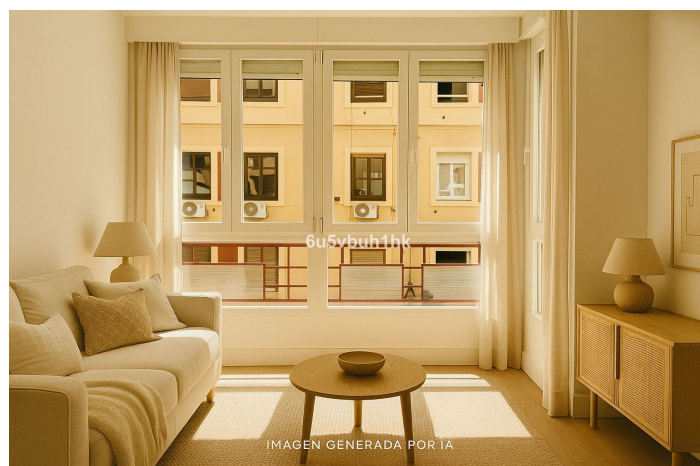




## Apartamento planta baja en venta en Málaga, Málaga

575.000 €

Referencia: R5032651    Dormitorios: 3    Baños: 2    Construido: 105m<sup>2</sup>





---

## Costa del Sol, Málaga

Abrir la puerta de este apartamento es entrar en una atmósfera de calma y diseño. Totalmente renovado, con 105 m<sup>2</sup> de líneas limpias y espacios llenos de luz, combina el confort contemporáneo con una elegancia sobria y atemporal. El interior, concebido bajo una estética escandinava moderna, se distingue por su continuidad visual y la calidez de sus suelos de acabado madera, que aportan equilibrio y serenidad a cada estancia. La cocina, integrada en el espacio de salón-comedor, despliega un diseño minimalista con materiales de alta calidad y una funcionalidad impecable. Las grandes ventanas bañan los ambientes con luz natural, mientras que los dormitorios, orientados hacia una calle especialmente tranquila, garantizan silencio y descanso a cualquier hora del día. Cuenta con tres dormitorios, dos baños de diseño actual, aire acondicionado centralizado y armarios empotrados que optimizan el espacio con precisión. Cada detalle está pensado para ofrecer una experiencia residencial tan refinada como práctica. Ubicado en el vibrante y artístico Soho de Málaga —uno de los barrios más deseados por su carácter cosmopolita y su proximidad al mar—, este apartamento permite disfrutar de una vida urbana con la comodidad de tenerlo todo a pie: galerías de arte, el Centro de Arte Contemporáneo (CAC), cafés, teatros, restaurantes y el paseo marítimo, a solo unos metros. Situado en una tercera planta con ascensor, representa una síntesis perfecta entre diseño, confort y ubicación privilegiada.



## Características:

### Características

Ascensor  
Transporte cercano  
Televisión satelital  
Baño en-suite  
Doble acristalamiento  
Armarios empotrados  
Cerca de iglesia

### Seguridad

Sistema de alarma

### Control climatico

Aire acondicionado  
Calefacción central

### Configuración

Cerca de puerto  
Cerca de tiendas  
Cerca de ciudad  
Cerca de escuelas