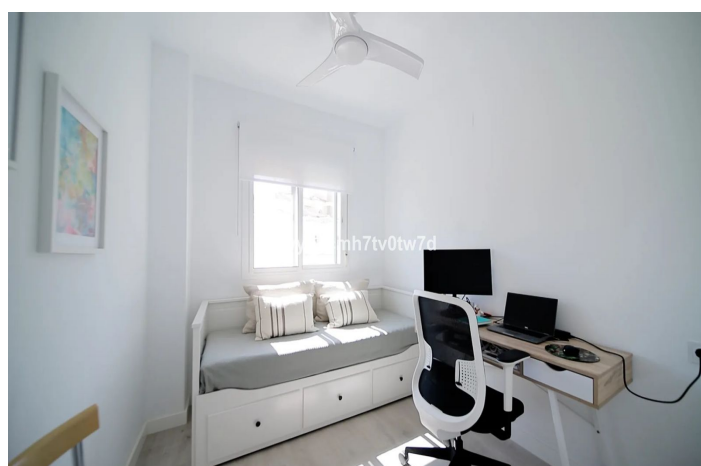
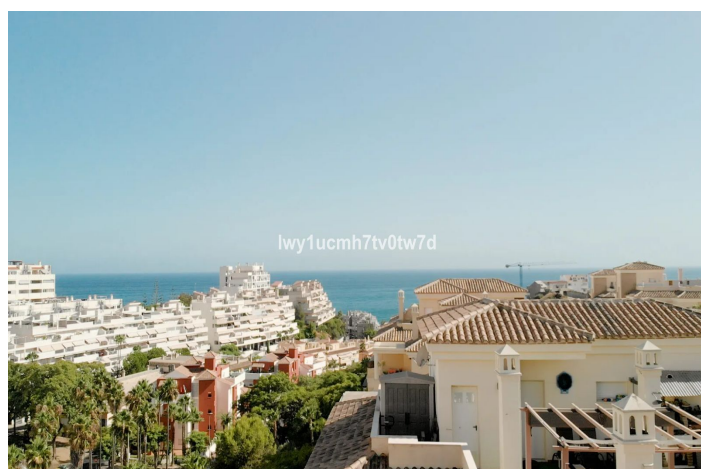




Ático en venta en Torrequebrada, Benalmádena

575.000 €

Referencia: R5122744 Dormitorios: 3 Baños: 2 Construido: 115m² Terraza: 67m²





Costa del Sol, Torrequebrada

ESPECTACULAR ÁTICO REFORMADO CON VISTAS AL MAR Nos complace presentar en exclusiva este espectacular ático con vistas al mar. Prácticamente reformado en su totalidad este 2025 y con un concepto moderno y actual, la propiedad se ubica en una urbanización privada en una de las zonas más privilegiadas y en crecimiento de La Costa del Sol, Benalmádena. Con unas conexiones excelentes con el resto de la provincia: - El Aeropuerto se encuentra a tan sólo 15 minutos en coche - Málaga capital, a 20 minutos - Benalmádena centro, a 5 minutos en coche - La playa a tan sólo 5 minutos andando Conectada además a los principales comercios, supermercados (Carrefour, Supercor, Mercadona, etc.), gimnasios, hospitales (Vithas Xanit) y Colegios Internacionales como The Benalmádena International College (5 mins en coche), Colegio Internacional Torrequebrada (4 mins en coche) o el Novaschool Benalmádena (6 mins en coche). Además, para los amantes del golf, la urbanización se encuentra a tan sólo 5 minutos en coche del campo de golf Torrequebrada. La propiedad de 115m2 construidos, se distribuye en: - Piso principal: nada más entrar a la propiedad, llegamos a un recibidor que conecta todas las estancias. A la izquierda, tenemos el salón comedor, con amplias ventanas y una puerta corredera con acceso a la terraza. A la derecha de la entrada, encontramos la cocina con espacio para lavadero. Concretamente la cocina es uno de los espacios de la propiedad más recientemente reformados: armarios con cierre silencioso, espacio customizado de almacenaje en armarios y cajones, grifería actual, campana extractora decorativa, etc. Continuando por el pasillo, llegamos a la zona de las habitaciones. La habitación principal, cuenta con baño ensuite y amplios armarios hechos a medida completamente vestidos en su interior. Seguimos con la siguiente habitación, también con armarios empotrados y encontramos el siguiente baño, también completamente equipado, dando paso a la última, que actualmente tiene uso de oficina y además, cuenta con una pequeña terraza con vistas despejadas. - Solárium: subiendo las escaleras, accedemos a un amplio solárium de 67 mts2 con espectaculares vistas al mar. Cuenta también con un espacio de trastero muy cómodo para un extra de almacenaje sin necesidad de bajar al garaje, que además dispone de otro trastero adicional. Cabe mencionar que la plaza de garaje es muy amplia y tiene espacio para un coche grande y una moto. Toda la propiedad goza de acabados premium: suelos de tarima flotante, preinstalación de calefacción central, agua caliente con aerotermia, amplios armarios empotrados diseñados a medida, puertas nuevas, cocina de diseño, etc. Es la propiedad perfecta para familias que quieran disfrutar de una vida tranquila, con intimidad pero bien conectada. Al igual que para inversores, que busquen una buena rentabilidad para una inversión segura en la reconocida Costa del Sol. - Característica destacada 1: vistas al mar - Característica destacada 2: prácticamente reformada en su totalidad **UBICACIÓN** La zona de Torrequebrada, ubicada en Benalmádena (Málaga), es una opción ideal para vivir gracias a su equilibrio perfecto entre tranquilidad y comodidad. Ofrece un entorno residencial seguro, rodeado de naturaleza y con impresionantes vistas al mar Mediterráneo. Cuenta con excelentes servicios como colegios internacionales, centros médicos, supermercados y restaurantes, lo que la convierte en un lugar cómodo para familias, jubilados y profesionales. Además, su cercanía a la playa, al campo de golf de Torrequebrada y a zonas de ocio permite disfrutar de una alta calidad de vida durante todo el año.



Características:

Características

Ascensor
Terraza privada
Trastero
Armarios empotrados
Solárium

Vistas

Mar
Montaña
Calle

Piscina

Comunal

Seguridad

Complejo cerrado
Teléfono de entrada

Categorías

Casas de vacaciones
Inversión
Con problemas
Golf

Orientación

Sureste

Configuración

Cerca de golf
Urbanización
Cerca del mar
Cerca de ciudad

Muebles

Totalmente amueblado

Estacionamiento

Subterráneo

Control climatico

Aire acondicionado
Baños u/f/h

Condición

Recientemente renovado

Cocina

Totalmente equipada

Utilidades

Agua potable