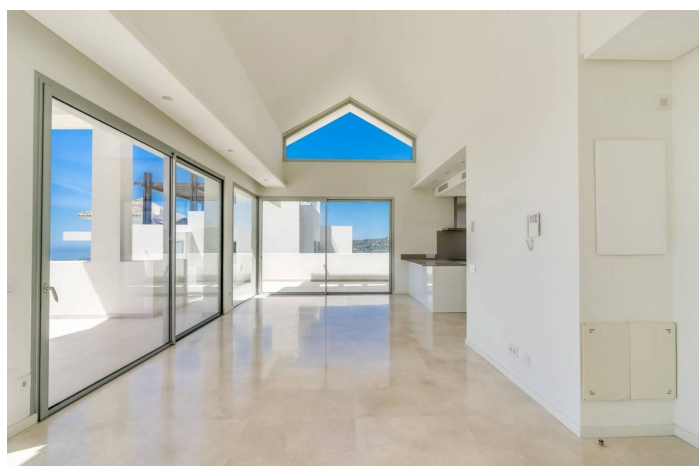




Ático en venta en Benahavís, Benahavís

1.265.000 €

Referencia: R5011201 Dormitorios: 4 Baños: 4 Construido: 220m² Terraza: 95m²





Costa del Sol, Benahavís

Ático de 4 dormitorios en venta en Marbella Club Hills Bienvenido a este extraordinario apartamento de 4 dormitorios, 4 baños situado en el exclusivo desarrollo de Marbella Club Hills, una comunidad residencial de primera calidad en las colinas de Benahavís, a pocos pasos de Marbella y Puerto Banús. Esta espectacular propiedad ofrece un espacio de vida excepcionalmente grande, combinando elegancia moderna con comodidad y privacidad. Diseñado con atención al detalle y construido a los más altos estándares, cuenta con zonas de estar luminosas de planta abierta, una cocina totalmente equipada, y 4 amplios dormitorios, cada uno con su propio baño en suite. Una de las características destacadas del apartamento es su terraza panorámica, que ofrece impresionantes vistas al mar Mediterráneo, montañas circundantes y exuberantes valles de golf verde. Ya sea que estés disfrutando de un café matutino o organizando una cena nocturna, la vista se convierte en el corazón de la experiencia. Características clave: 4 amplios dormitorios con baño en-suite Sala de estar y comedor con ventanas de suelo a techo Cocina de alta gama con electrodomésticos premium Enorme terraza con fantásticas vistas Techos altos, acabados de lujo, y mucha luz natural Comunidad cerrada segura con seguridad 24/7, piscina, gimnasio & jardines paisajísticos Ubicación: Marbella Club Hills se encuentra en una zona tranquila y elevada rodeada de naturaleza, pero cerca de los mejores campos de golf, escuelas internacionales, playas y todo el lujo de la Milla de Oro de Marbella. Este apartamento es perfecto para aquellos que buscan espacio, serenidad y un estilo de vida de lujo en la Costa del Sol. Contacta con nosotros hoy para obtener más información o programar una vista privada.



Características:

Características

Ascensor
Terraza privada
Trastero
Armarios empotrados
Lavadero
Gimnasio
Solárium

Vistas

Mar
Montaña
Panorámicas

Piscina

Comunal

Jardín

Comunal

Orientación

Sur
Sureste

Configuración

Cerca de golf
Urbanización

Muebles

No amueblado

Estacionamiento

Subterráneo

Control climatico

Aire acondicionado

Condición

Nueva construcción

Cocina

Totalmente equipada