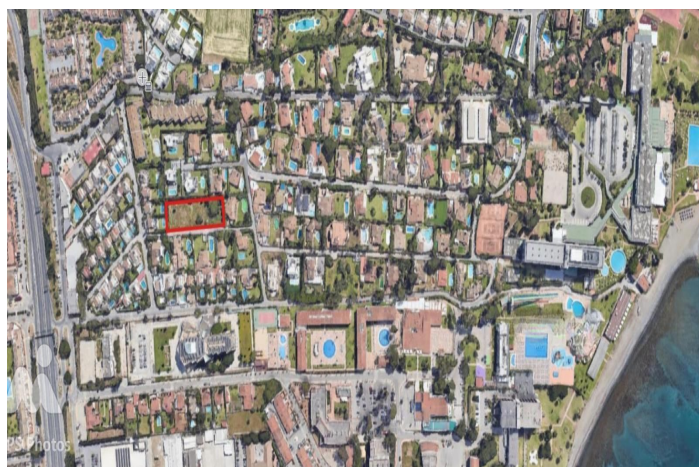




## Parcela residencial en venta en Atalaya, Estepona

**2.890.000 €**

Referencia: R5120911 Terreno: 2.595m<sup>2</sup>







---

## Costa del Sol, Atalaya

Parcela Privilegiada junto a la Playa en Atalaya Isdabe – 2.592 m2 con Permiso de Planificación para 3 Villas de Lujo: Ubicada en la prestigiosa y tranquila zona junto a la playa de Atalaya Isdabe, esta excepcional parcela residencial de 2.595 m2 presenta una rara oportunidad de inversión con permiso de planificación completo ya otorgado para la construcción de tres villas independientes. Cada una de las villas propuestas ha sido diseñada con líneas arquitectónicas modernas, ofreciendo estacionamiento privado, hermosos Estepona muy cerca, esta es una zona de gran demanda para compradores premium. Esta parcela ofrece un potencial de retorno sustancial para desarrolladores o inversores que busquen jardines e impresionantes vistas al mar. La ubicación es inmejorable—a solo unos minutos a pie de la playa, ubicada en un vecindario lujoso y seguro conocido por su exclusividad, seguridad y proximidad a las mejores comodidades. Con escuelas internacionales, campos de golf, clubes de playa y las vibrantes ciudades de Puerto Banús, Marbella capitalizar el atractivo perdurable de la vida costera en uno de los tramos más deseables de la Costa del Sol.



## Características:

### Características

Transporte cercano  
Cerca de iglesia  
Cerca de mezquita

### Orientación

Sur  
Sureste  
Suroeste

### Vistas

Mar  
Montaña  
Jardín  
Urbano  
Calle  
Jardín  
Privado

### Configuración

Área comercial  
Junto a playa  
Cerca de golf  
Cerca de puerto  
Urbanización  
Cerca del mar  
Cerca de tiendas  
Cerca de ciudad  
Cerca de escuelas  
Ciudad  
Cerca de Marina

### Piscina

Espacio para piscina

### Estacionamiento

Privado  
Más de uno  
Calle

### Utilidades

Electricidad  
Agua potable

### Categorías

Inversión  
Frente a la playa  
Contemporáneo  
Con permiso de planificación