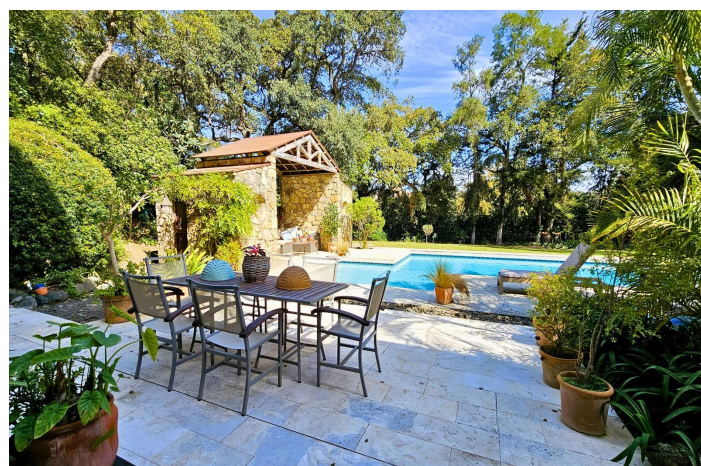
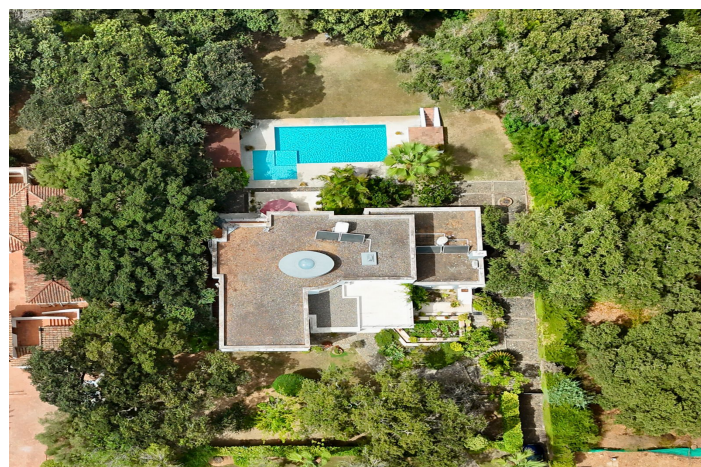
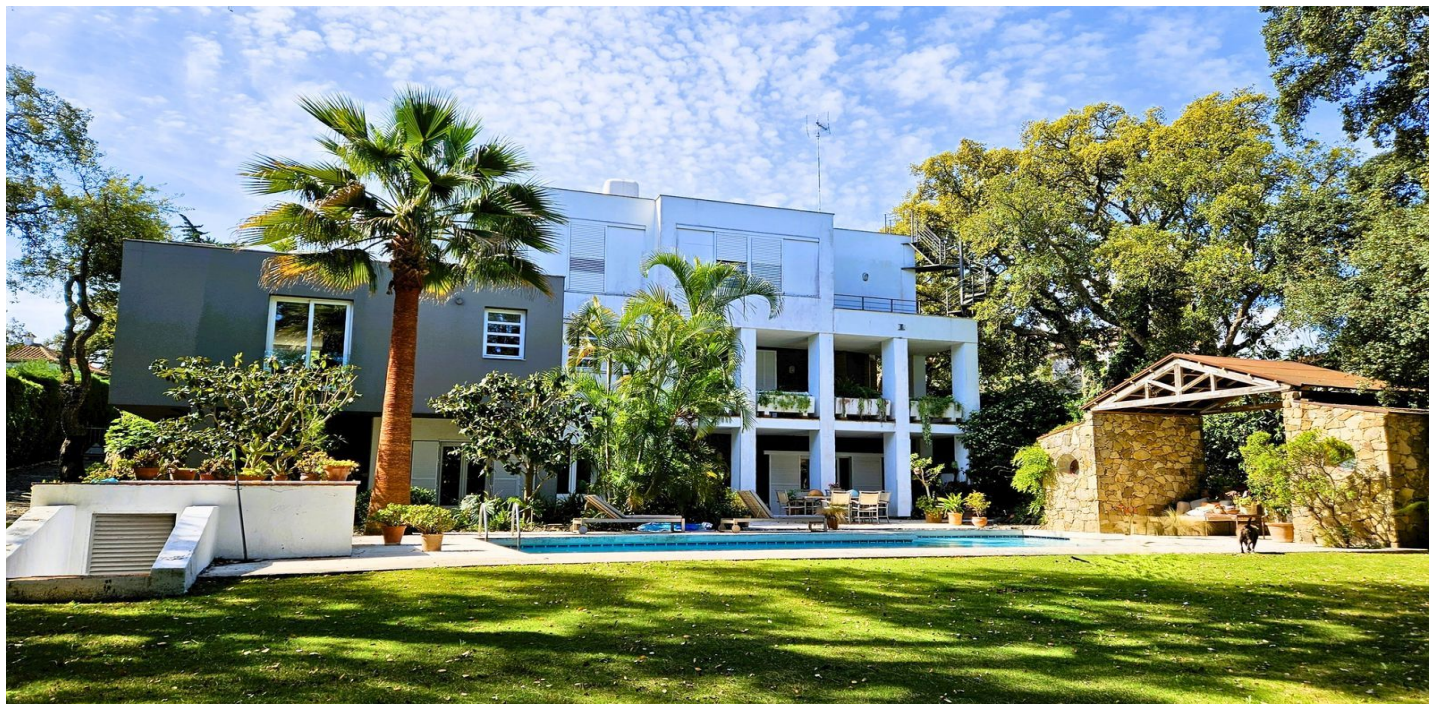




## Villa - Chalet en venta en Sotogrande, Sotogrande

**2.475.000 €**

Referencia: R5140903    Dormitorios: 5    Baños: 6    Terreno: 1.924m<sup>2</sup>    Construido: 506m<sup>2</sup>    Terraza: 64m<sup>2</sup>







---

## Costa de la Luz, Sotogrande

Exclusiva villa con piscina y jardín privado en Sotogrande Alto Central

Una residencia verdaderamente única, diseñada y construida a medida por su propietario, con una reforma que la mantiene actual sin perder su esencia. Su arquitectura combina líneas contemporáneas con la calidez de materiales tradicionales, como los exclusivos ladrillos corianos hechos a mano y los suelos de mármol serpeggiante, que se entremezclan con el parqué de iroko en los dormitorios.

La casa se distribuye en tres plantas, ofreciendo 5 dormitorios, despacho, salones, galerías porticadas, porches y terrazas que invitan a disfrutar de cada rincón. Dispone de seis baños, tres de ellos en suite. Confort y carácter se unen gracias a detalles como el suelo radiante y la chimenea de leña, que convierten cada estancia en un espacio acogedor.

El acceso a la vivienda se realiza a través de una entrada con bóveda de crucería que abre paso a un salón a doble altura, comedor, cocina office, dormitorio de invitados, aseo de cortesía y una versátil sala de estar que puede funcionar como suite principal. En la planta superior se encuentran tres dormitorios, incluyendo una suite principal con vestidor, y una amplia biblioteca que se conecta visualmente con el salón.

El semisótano, completamente abierto al jardín, ofrece un salón de verano ideal para reuniones, además de despacho y zona de servicio. Todo ello se integra en un terreno con doble jardín: uno delantero, al sur, y otro posterior de estancia, con cenador, piscina, barbacoa y cocina exterior. Todo ello rodeado por la vegetación autóctona del Parque Natural de los Alcornocales que envuelven la vivienda en un entorno de paz y privacidad.

Un hogar singular que combina diseño, comodidad y naturaleza en un equilibrio perfecto.



## Características:

### Características

Terraza cubierta

Terraza privada

Trastero

Baño en-suite

Suelos de mármol

Armarios empotrados

### Vistas

Jardín

Piscina

**Piscina**

Privada

**Seguridad**

Caja fuerte

### Orientación

Norte

Sur

### Control climatico

Chimenea

U/F Calefacción

### Configuración

Cerca de golf

Cerca de escuelas

### Cocina

Totalmente equipada

### Estacionamiento

Privado

Más de uno

Cubierto

### Condición

Excelente

### Jardín

Privado