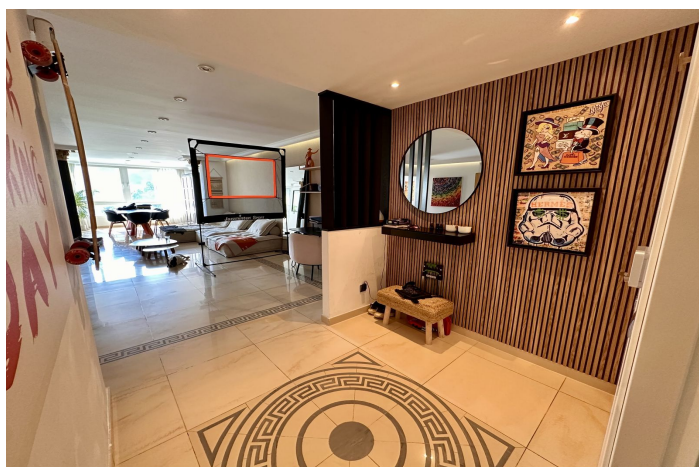




## Ático duplex en venta en Benahavís, Benahavís

825.000 €

Referencia: R5138809    Dormitorios: 3    Baños: 2    Construido: 174m<sup>2</sup>    Terraza: 150m<sup>2</sup>





---

## Costa del Sol, Benahavís

Ático Los Balcones de la Quinta – Benahavís

3 Dormitorios | 2 Baños | 174 m<sup>2</sup> interiores | 150 m<sup>2</sup> de terraza en la azotea | Primera línea de golf

Un Ático para los Verdaderos Amantes de la Vida

Este espectacular ático en Los Balcones de la Quinta ofrece una combinación única de amplitud, lujo y una ubicación privilegiada en el prestigioso La Quinta Golf & Country Club. Con una superficie construida de 174 m<sup>2</sup> y una impresionante terraza en la azotea de 150 m<sup>2</sup>, esta propiedad está diseñada para quienes desean disfrutar de lo mejor de la Costa del Sol: sol, golf, naturaleza y un auténtico estilo de vida mediterráneo.

### Distribución & Confort

Amplio salón con chimenea, techos altos y acceso directo a la terraza

Cocina totalmente equipada con electrodomésticos modernos

3 luminosos dormitorios, incluyendo la suite principal con salida directa a la terraza

2 elegantes baños con acabados de alta calidad

Grandes ventanales que aportan abundante luz natural y una transición fluida entre interior y exterior

La vivienda se encuentra en excelente estado y lista para entrar a vivir.

### Vistas & Vida al Aire Libre

La terraza en la azotea es, sin duda, el gran protagonista de este ático. Con 150 m<sup>2</sup> de espacio privado exterior, ofrece:

Vistas panorámicas a los jardines, piscina, campo de golf y montañas

Amplia zona de salón y comedor exterior, ideal para cenas con amigos y familia

Área de barbacoa para veladas de verano

Una práctica pantry equipada con frigorífico, lavadora, secadora y abundante espacio de almacenamiento

Suficiente espacio para tumbonas y una zona chill-out

La orientación oeste garantiza largas horas de sol y espectaculares puestas de sol.

### Servicios del Complejo

Los Balcones de la Quinta es una urbanización cerrada que ofrece excelentes instalaciones:



Hermosos jardines comunitarios cuidadosamente diseñados

Una amplia piscina comunitaria con solárium

Seguridad con recinto cerrado, sistema de alarma y persianas eléctricas

Opciones de aparcamiento cubierto, en la calle y comunitario

Características Adicionales

Aire acondicionado (frío/calor)

Chimenea para las noches más frescas de invierno

Televisión vía satélite & WiFi

Doble acristalamiento para máximo confort

Trastero y espacio adicional de almacenamiento

Mobiliario opcional

Ubicación & Entorno

Este ático se sitúa en una de las zonas más demandadas de la Costa del Sol:

En primera línea de golf, justo en el hoyo 2 de La Quinta Golf – un paraíso para los amantes de este deporte

A tan solo 5 minutos de San Pedro de Alcántara y 10 minutos de Puerto Banús, con su exclusivo puerto deportivo, boutiques y restaurantes de lujo

A 15 minutos de la vibrante ciudad de Marbella y su encantador casco antiguo

Cercano a colegios internacionales, centros de bienestar y exclusivas beach clubs

Excelentes conexiones con el aeropuerto de Málaga (45 minutos) y Gibraltar (50 minutos)

Una ubicación que combina tranquilidad y privacidad con proximidad a todos los servicios.

Estilo de Vida & Inversión

Ya sea que busque una residencia habitual o una segunda vivienda vacacional, este ático lo tiene todo:

Una ubicación única en primera línea de golf

Una terraza en la azotea de gran tamaño, muy difícil de encontrar en la zona





Instalaciones de lujo y un entorno residencial seguro

Una vivienda lista para disfrutar, con posibilidades de personalización según su estilo

En resumen:

Este ático en Los Balcones de la Quinta representa una oportunidad excepcional para quienes sueñan con un apartamento amplio, con espectaculares espacios exteriores, vistas incomparables y una ubicación privilegiada junto a uno de los campos de golf más emblemáticos de la Costa del Sol.

Ático Dúplex, Benahavís, Costa del Sol.

3 Dormitorios, 2 Baños, Construidos 174 m<sup>2</sup>, Terraza 150 m<sup>2</sup>.

Posición : Primera línea de Golf, Cerca de Golf, Cerca de Ciudad, Cerca de Colegios, Urbanización.

Orientación : Oeste.

Estado : Excelente.

Piscina : Comunitaria.

Climatización : Aire Acondicionado, Chimenea.

Vistas : Montaña, Golf, Panorámicas, Jardín, Piscina, Calle.

Características : Terraza Cubierta, Armarios Empotrados, Terraza Privada, Solario, TV Satélite , WiFi, Trastero, Lavadero, Barbacoa, Doble acristalamiento.

Muebles : Opcionales.

Cocina : Equipada.

Jardín : Comunitario.

Seguridad : Recinto Cerrado, Persianas Eléctricas, Alarma.

Aparcamiento : Cubierto, Calle, Comunitario.

Categoría : Golf.



## Características:

### Características

Terraza cubierta  
Terraza privada  
Televisión satelital  
Trastero  
Doble acristalamiento  
Armarios empotrados  
Lavadero  
Barbacoa  
Wifi  
Solárium

### Vistas

Montaña  
Panorámicas  
Jardín  
Piscina  
Calle  
Golf

### Piscina

Comunal

### Jardín

Comunal

### Categorías

Golf

### Orientación

Oeste

### Configuración

Cerca de golf  
Urbanización  
Cerca de ciudad  
Cerca de escuelas  
Primera línea de golf

### Muebles

Opcional

### Seguridad

Complejo cerrado  
Sistema de alarma  
Persianas

### Clasificación de emisión de CO2

E

### Control climatico

Aire acondicionado  
Chimenea

### Condición

Excelente

### Cocina

Totalmente equipada

### Estacionamiento

Comunal  
Cubierto  
Calle  
Calificación energética  
E