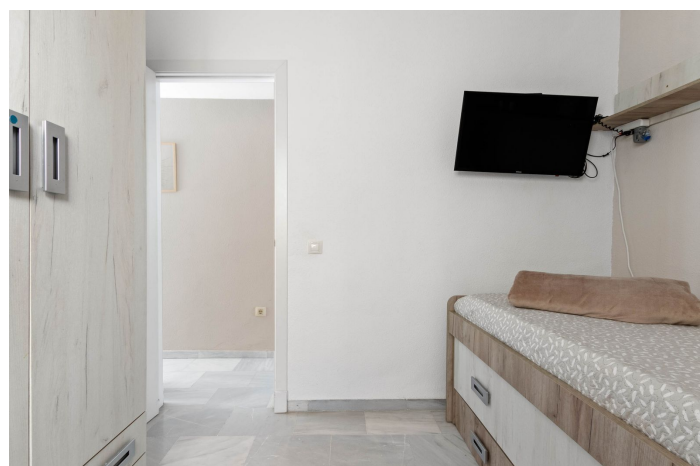




Ático duplex en venta en Torreblanca, Fuengirola

385.000 €

Referencia: R5114668 Dormitorios: 3 Baños: 3 Construido: 105m² Terraza: 20m²





Costa del Sol, Torreblanca

Le presentamos esta Vivienda en venta situada en Terrazas de Torreblanca y con una gran tranquilidad encontramos en Torreblanca, donde ubicamos este piso en un edificio con ascensor. Para entrar a la vivienda, no es necesario utilizar el ascensor pues se trata de un ático que está a la misma altura que el nivel de entrada.

El piso nos recibe con un hall-pasillo de bienvenida en la primera planta que sirve como núcleo de distribución. Si nos adentramos por el pasillo, encontramos un aseo, dos dormitorios que dan hacia un patio interior, un completo baño con bañera, un salón-cocina abierto con grandes ventanas que dan a una bonita terraza con vistas al mar y con gran altura pues se trata de un ático. El tercer dormitorio es el dormitorio principal y se encuentra en la planta de arriba con baño en-suite y terraza con vistas al mar. Los dormitorios disponen de armarios empotrados.

Cabe destacar y ya lo pueden ver en imágenes que es un piso que presenta una gran luminosidad, con dos terrazas amplias con vistas al mar y además, que es un piso con estancias amplias, desde los dormitorios hasta su cocina y salón, aprovechándose muy bien los espacios, cosa muy difícil de encontrar en construcciones actuales.

La vivienda se encuentra en una urbanización con garaje cubierto y con piscina comunitaria. Por tanto, es un punto atractivo que esta propiedad cuenta con zonas comunes como piscina para adultos y niños.

El inmueble no incluye plaza de garaje, pero sí existe la posibilidad de adquirir una en el mismo edificio a través de otros propietarios.

Los datos expuestos son meramente orientativos y están sujetos a errores u omisiones involuntarias. Los gastos derivados de la compra no están incluidos en el precio. El propietario asume íntegramente los honorarios inmobiliarios



Características:

Características

Ascensor
Televisión satelital
Baño en-suite
Armarios empotrados
Wifi
Gimnasio
Sauna

Vistas

Mar
Montaña
Panoramicas
Golf

Piscina

Comunal

Jardín

Comunal

Orientación

Sureste

Configuración

Cerca de puerto
Urbanización
Cerca de ciudad

Muebles

Totalmente amueblado

Seguridad

Complejo cerrado

Control climatico

Aire acondicionado
Calefacción central

Condición

Buena

Cocina

Totalmente equipada

Utilidades

Electricidad
Agua potable
Teléfono

Categorías

Casas de vacaciones