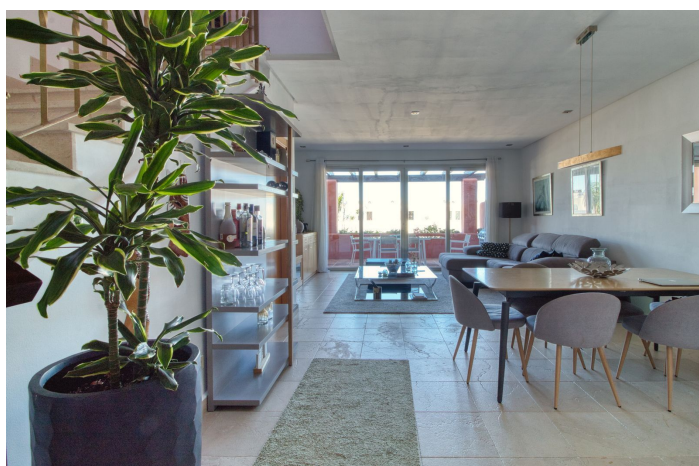
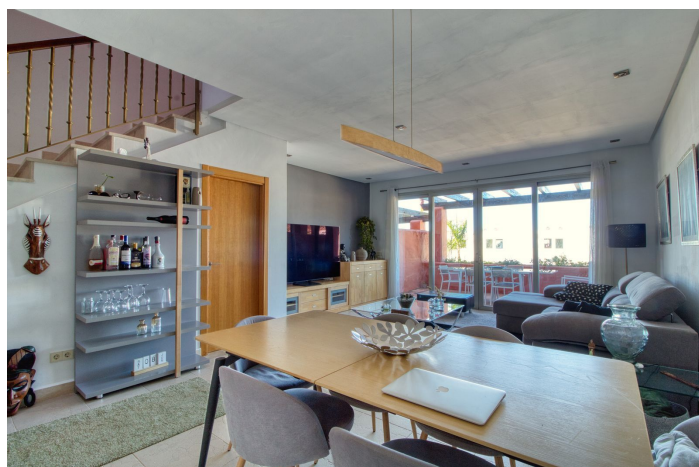
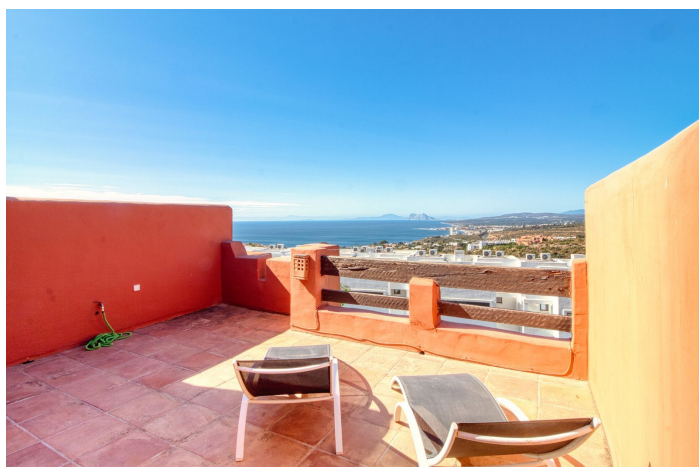




Adosada en venta en Manilva, Manilva

398.000 €

Referencia: R5147173 Dormitorios: 3 Construido: 213m² Terraza: 83m²





Costa del Sol, Manilva

Preciosa adosada en Bahía de las Rocas!

Esta espaciosa propiedad combina a la perfección comodidad, estilo y unas impresionantes vistas al Peñón de Gibraltar y la costa africana, que se pueden disfrutar desde su solárium. Distribuida en tres plantas, ofrece un diseño pensado tanto para el relax como para el entretenimiento, con amplios espacios en cada nivel.

En la planta baja encontrará un acogedor salón-comedor, una cocina totalmente equipada y un aseo de invitados. Desde el salón se accede a una amplia terraza, ideal para disfrutar de la brisa mediterránea. La primera planta dispone de dos dormitorios de gran tamaño, ambos con baño en suite y un con balcón privado. La planta inferior aporta una versatilidad excepcional, actualmente como tercer dormitorio. También incluye un lavadero independiente que añade funcionalidad extra. La vivienda se corona con una espectacular terraza en la azotea de 60 m², perfecta para tomar el sol y contemplar las vistas panorámicas durante todo el día. Además, cuenta con una plaza de aparcamiento privada justo frente a la casa, lo que garantiza la máxima comodidad.

Ubicada en un complejo diseñado por el prestigioso arquitecto Melvin Villarroel, la propiedad está rodeada de exuberantes jardines tropicales y ofrece acceso a tres piscinas comunitarias, una de ellas abierta todo el año. El complejo se encuentra a pocos minutos de los animados puertos deportivos de La Duquesa y Sotogrande, conocidos por sus excelentes restaurantes, bares y servicios. Para los amantes del golf, varios campos de renombre se encuentran a tan solo 10-15 minutos en coche, convirtiendo esta casa en un verdadero paraíso.

Ya sea como hogar familiar, residencia vacacional o inversión con alta rentabilidad, esta propiedad cumple con todas las expectativas.

No pierda la oportunidad de visitarla — contáctenos para concertar una cita.



Características:

Características

Terraza cubierta
Terraza privada
Trastero
Baño en-suite
Suelos de mármol
Doble acristalamiento
Armarios empotrados
Lavadero
Fibra óptica
Solárium
Sótano

Vistas

Mar
Montaña
Panorámicas
Jardín
Puerto

Piscina

Comunal

Seguridad

Complejo cerrado
Teléfono de entrada
Caja fuerte

Categorías

Casas de vacaciones
Inversión
Reventa
Golf

Orientación

Suroeste

Configuración

Urbanización
Cerca de tiendas
Cerca de ciudad
Cerca de escuelas

Cocina

Totalmente equipada

Estacionamiento

Privado

Control climatico

Aire acondicionado
Aire acondicionado frío
A/C caliente

Condición

Buena

Jardín

Comunal

Utilidades

Electricidad
Agua potable