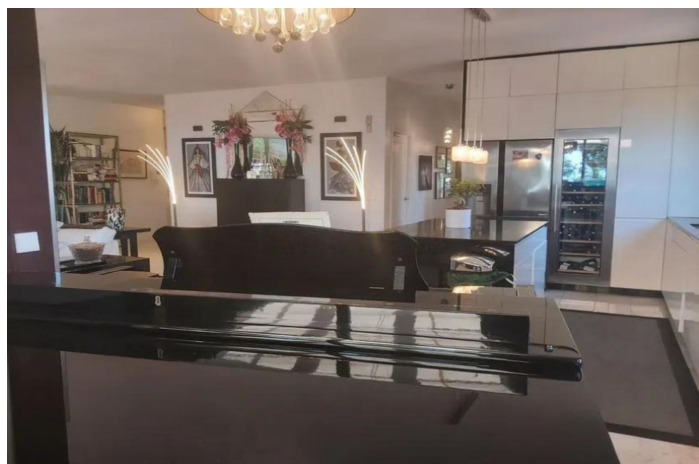
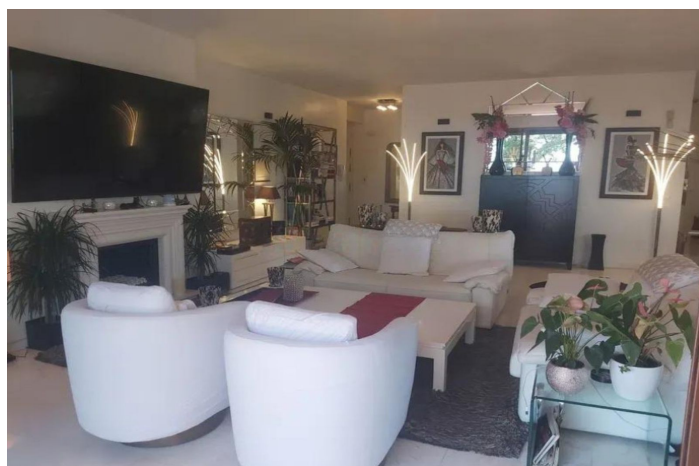




Apartamento planta media en venta en Marbella, Marbella

620.000 €

Referencia: R5144746 Dormitorios: 3 Baños: 2 Construido: 200m² Terraza: 55m²





Costa del Sol, Marbella

excepcional apartamento de 3 amplios dormitorios, con orientación este-oeste y vistas panorámicas al mar y a las colinas de Mijas Costa. Actualmente se está conectando a una planta solar interna (+ 5.000 € adicionales para la instalación de paneles solares individuales). Este precioso apartamento se encuentra en la urbanización cerrada, de puro estilo andaluz, con exuberantes y floridos jardines. Ofrece un amplio, moderno y muy luminoso espacio habitable con numerosos ventanales que se abren a la naturaleza y una fantástica vista al mar. La cocina es de concepto abierto a un salón muy luminoso de 70m². Cuenta con 3 amplios dormitorios y 2 baños, con una superficie construida de aproximadamente 200 m², incluyendo 2 terrazas de aproximadamente 45 y 10 m². Todas las ventanas están equipadas con persianas eléctricas y mosquiteras. Esta propiedad tiene un trastero y una plaza de aparcamiento privada en el mismo edificio, de acceso inmediato en la planta inferior. La urbanización consta de tan solo 45 apartamentos con 2 piscinas, la mayor de las cuales es una piscina infinita con increíbles vistas panorámicas de toda la costa. La propiedad se encuentra a solo 7 minutos (6 km) en coche de Elviria. Esta ubicación privilegiada, muy cerca del famoso Colegio Alemán, es muy tranquila y a la vez ofrece todos los servicios. Hay varios campos de golf a menos de 20 minutos en coche, y Marbella está a solo 18 minutos.

Apartamento Planta Media, Marbella, Costa del Sol.

3 Dormitorios, 2 Baños, Construidos 200 m², Terraza 55 m².

Posición : Cerca de Tiendas, Cerca de Colegios, Urbanización.

Orientación : Este, Oeste.

Estado : Excelente.

Piscina : Comunitaria.

Climatización : Aire Acondicionado, A/A Caliente, A/A Frio.

Vistas : Mar, Montaña, Panorámicas.

Características : Terraza Cubierta, Ascensor, Armarios Empotrados, Cerca de Transporte, Terraza Privada, WiFi, Trastero, Lavadero, Baño En-Suite, Acceso para personas con movilidad reducida, Suelos de Mármol, Doble acristalamiento, Fibra óptica.

Muebles : Parcialmente.

Cocina : Equipada.

Jardín : Comunitario.

Seguridad : Recinto Cerrado, Persianas Eléctricas, Portero Automático.

Aparcamiento : Subterráneo, Garaje, Cubierto, Privado.

Servicios Públicos : Paneles Solares Térmicas.

Categoría : Reventa.



Características:

Características

Terraza cubierta
Ascensor
Transporte cercano
Terraza privada
Trastero
Baño en-suite
Suelos de mármol
Doble acristalamiento
Armarios empotrados
Lavadero
Wifi
Fibra óptica
Acceso para personas con movilidad reducida

Vistas

Mar
Montaña
Panorámicas

Piscina

Comunal

Jardín

Comunal

Utilidades

Agua caliente solar

Orientación

Este
Oeste

Configuración

Urbanización
Cerca de tiendas
Cerca de escuelas

Muebles

Parcialmente amueblado

Seguridad

Complejo cerrado
Persianas
Teléfono de entrada

Categorías

Reventa

Control climático

Aire acondicionado
Aire acondicionado frío
A/C caliente

Condición

Excelente

Cocina

Totalmente equipada

Estacionamiento

Subterráneo
Garaje
Privado
Cubierto