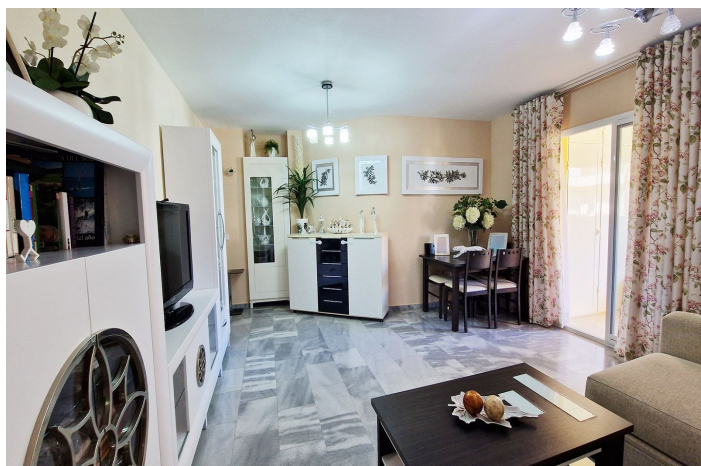




Apartamento planta media en venta en Benalmádena, Benalmádena

372.000 €

Referencia: R5152111 Dormitorios: 2 Baños: 1 Construido: 77m² Terraza: 10m²





Costa del Sol, Benalmádena

APARTAMENTO CERCA DEL FAMOSO PARQUE DE LA PALOMA, BENALMADENA: Bonito apartamento de 2 dormitorios y 1 baño con una ubicación ideal a un corto paseo del exuberante Parque de la Paloma y del vibrante Arroyo de la Miel, con todos los servicios, tiendas, supermercados y estación de tren. Este céntrico apartamento cuenta con: Dos dormitorios con armarios y un baño, ideal para familias o para recibir invitados. La terraza privada se puede cerrar con cortinas de cristal instaladas por los propietarios, además de persianas eléctricas. El precio incluye plaza de garaje con posibilidad de carga para coches eléctricos.

Un complejo cerrado bien cuidado con jardines paisajísticos y fácil acceso a todos los servicios. El aeropuerto de Málaga está a solo 20 minutos en coche.

Disfrute de estar a poca distancia de la playa (menos de 10 minutos), restaurantes, tiendas, transporte público y, por supuesto, del famoso Parque de la Paloma, uno de los espacios verdes más apreciados de la Costa del Sol. Tanto si busca una urbanización principal como una vivienda vacacional, este PISO ofrece ubicación, estilo de vida y una excelente relación calidad-precio, todo en uno.



Características:

Características

Terraza cubierta
Ascensor
Transporte cercano
Terraza privada
Suelos de mármol
Armarios empotrados
Lavadero
Fibra óptica
Acceso para personas con movilidad reducida

Vistas

Jardín
Urbano

Piscina

Comunal
Jardín
Comunal

Utilidades

Electricidad

Orientación

Suroeste

Configuración

Área comercial
Urbanización
Cerca de tiendas
Cerca de ciudad
Cerca de escuelas

Muebles

Opcional

Seguridad

Complejo cerrado
Teléfono de entrada

Categorías

Reventa

Control climatico

Aire acondicionado

Condición

Excelente

Cocina

Totalmente equipada

Estacionamiento

Subterráneo
Garaje
Privado
Cubierto