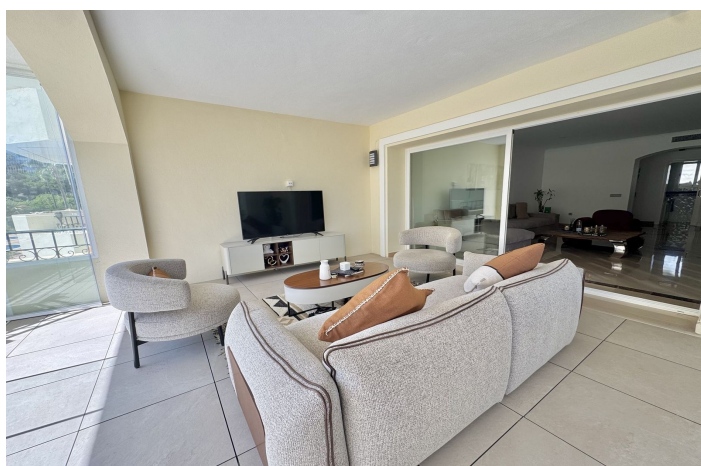




Apartamento planta media en venta en Elviria, Marbella

849.000 €

Referencia: R5160877 Dormitorios: 3 Construido: 133m² Terraza: 56m²





Costa del Sol, Elviria

Impresionante apartamento de tres dormitorios en Hacienda Playa, Elviria..

Ubicado en la codiciada urbanización Hacienda Playa, en el corazón de Elviria, este hermoso apartamento ofrece una combinación perfecta de confort, amplitud y estilo de vida costero. Con una generosa superficie interior de 133m² y 57m² de terrazas orientadas al sur, la propiedad está diseñada para disfrutar al máximo del clima mediterráneo y la luz natural durante todo el año.

La vivienda cuenta con tres amplios dormitorios, dos baños completos y un aseo de cortesía, además de una cocina totalmente equipada. Su distribución funcional y espacios bien aprovechados la hacen ideal tanto como residencia habitual como propiedad vacacional.

Entre sus muchas comodidades, el apartamento incluye plaza de aparcamiento subterráneo y trastero privado. La comunidad cerrada ofrece jardines bien cuidados, pistas de tenis y una gran piscina comunitaria.

A tan solo 3 minutos andando de la playa de Elviria (una de las más demandadas de Marbella), y con fácil acceso a una excelente selección de restaurantes, cafeterías y tiendas locales, esta propiedad destaca por su ubicación privilegiada. Además, se encuentra cerca de varias escuelas internacionales, lo que la convierte en una opción ideal tanto para familias como para inversores..

Gracias a su excelente ubicación, conectividad y atractivos servicios, este apartamento ofrece un alto potencial de alquiler y una calidad de vida excepcional en una de las zonas más deseadas de la Costa del Sol.

!!!TOUR VIRTUAL!!!



Características:

Características

Terraza cubierta
Ascensor
Transporte cercano
Terraza privada
Trastero
Baño en-suite
Suelos de mármol
Doble acristalamiento
Armarios empotrados
Lavadero
Paddle

Vistas

Piscina

Piscina

Comunal

Seguridad

Complejo cerrado
Persianas

Orientación

Sur

Configuración

Junto a playa
Cerca de golf
Urbanización
Cerca del mar
Cerca de escuelas
Complejo de playa de primera línea

Cocina

Totalmente equipada

Estacionamiento

Subterráneo
Garaje
Privado

Control climatico

Aire acondicionado
Calefacción central

Condición

Excelente

Jardín

Comunal
Paisajístico

Categorías

Casas de vacaciones
Inversión
Frente a la playa
Lujo