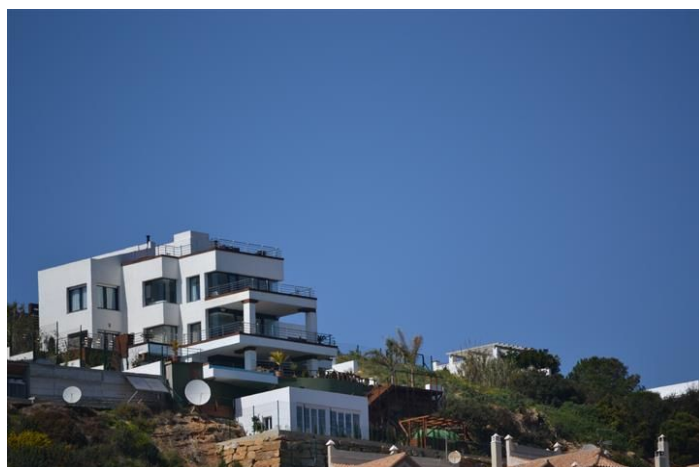




## Villa - Chalet en venta en La Duquesa, Manilva

**3.300.000 €**

Referencia: R2216252    Dormitorios: 5    Baños: 5    Terreno: 1.200m<sup>2</sup>    Construido: 750m<sup>2</sup>    Terraza: 200m<sup>2</sup>





---

## Costa del Sol, La Duquesa

En lo alto de las playas de Casares, Manilva y Sotogrande, emerge esta villa única, un auténtico mirador privilegiado con vistas ininterrumpidas que se extienden desde Gibraltar hasta Marbella. Cada rincón de la propiedad ha sido concebido para que la luz mediterránea y el horizonte azul sean parte de la experiencia diaria.

Distribuida en cuatro niveles y diseñada por uno de los arquitectos más prestigiosos de la costa, esta residencia combina arquitectura contemporánea con acabados de máxima calidad. Su diseño fluido y elegante integra espacios amplios y luminosos, pensados para vivir con el máximo confort y distinción.

El interior de la villa es un espectáculo en sí mismo: suelo radiante en toda la vivienda, ascensor privado, sistema domótico inteligente y detalles que convierten cada estancia en una obra maestra. Entre sus espacios de ocio destacan un fabuloso bar con zona de entretenimiento, barbacoa interior, gimnasio completamente equipado, sala de cine de gran tamaño, sala de billar profesional, jacuzzi, sauna y un espectacular bar en la azotea para disfrutar de puestas de sol incomparables.

El exterior invita a soñar: una piscina infinita que se funde con el mar, amplias terrazas y zonas ajardinadas diseñadas para la relajación y la vida al aire libre. La villa también cuenta con alojamiento independiente para invitados, garaje para cuatro vehículos, persianas de seguridad y accesos automatizados.

Esta propiedad no es solo una residencia, es una declaración de estilo de vida. Un hogar diseñado para quienes buscan lo extraordinario, donde la exclusividad y el lujo conviven en perfecta armonía con el entorno natural de la Costa del Sol.



## Características:

### Características

Terraza cubierta  
Ascensor  
Terraza privada  
Televisión satelital  
Trastero  
Baño en-suite  
Suelos de mármol  
Doble acristalamiento  
Armarios empotrados  
Lavadero  
Barbacoa  
Wifi  
Gimnasio  
Suelos de madera  
Jacuzzi  
Solárium  
Sala de juegos  
Domótica  
Acceso para personas con movilidad reducida  
Bar

### Vistas

Mar  
Montaña  
Panorámicas  
Campo  
Jardín  
Piscina  
Puerto  
Playa

### Piscina

Privada

### Jardín

Privado  
Facil mantenimiento

### Utilidades

Electricidad  
Agua potable  
Teléfono

### Orientación

Sureste

### Configuración

Cerca de golf  
Cerca de puerto  
Urbanización  
Cerca del mar  
Cerca de ciudad  
Cerca de escuelas  
Cerca de Marina

### Muebles

Opcional

### Seguridad

Complejo cerrado  
Sistema de alarma  
Persianas  
Teléfono de entrada  
Caja fuerte

### Categorías

Reventa

### Control climatico

Aire acondicionado  
U/F Calefacción  
Calefacción central

### Condición

Excelente

### Cocina

Totalmente equipada

### Estacionamiento

Garaje  
Privado  
Más de uno