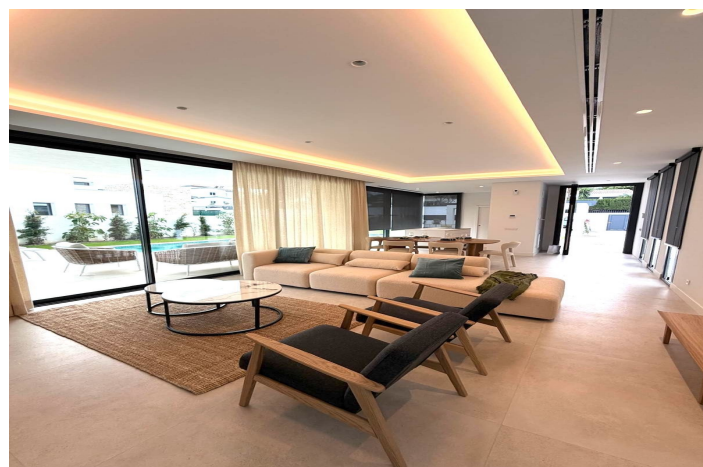




Villa - Chalet en venta en Atalaya, Estepona

2.000.000 €

Referencia: R5172730 Dormitorios: 5 Baños: 6 Terreno: 645m² Construido: 302m² Terraza: 85m²





Costa del Sol, Atalaya

Descubre la epitome de la vida de lujo con esta villa de nueva construcción situada en la prestigiosa Montebiarritz Atalaya. Idealmente ubicada a solo 10 minutos del vibrante Puerto Banús y en estrecha proximidad a las mejores escuelas privadas y a las comodidades esenciales, esta propiedad ofrece tanto conveniencia como elegancia.

Características de la Propiedad:

- ***Planta Baja***: Experimenta un espacio de vida abierto y aireado donde la cocina integrada fluye sin problemas hacia las áreas de comedor y sala de estar. Este acogedor espacio ofrece acceso directo a un encantador porche y a una impresionante piscina. Además, encontrarás un dormitorio bien equipado con baño en suite, junto con un conveniente baño de invitados.
- ***Segundo Piso***: Este nivel está dedicado al confort absoluto, con un lujoso dormitorio principal que cuenta con su propia piscina privada y un amplio vestidor. Un dormitorio adicional con baño en suite asegura un alojamiento amplio para familiares o invitados.
- ***Nivel Subterráneo***: Disfruta del entretenimiento y la relajación en esta amplia área, que incluye dos dormitorios, cada uno con sus propios baños en suite. Disfruta de momentos de calidad en la segunda sala de estar, relájate en la sala de cine, rejuvenece en el spa o gestiona las tareas del hogar sin esfuerzo en el lavadero.

Esta exquisita villa combina armoniosamente un diseño moderno con espacios de vida funcionales, lo que la convierte en el santuario perfecto para quienes buscan un estilo de vida refinado en una ubicación codiciada.



Características:

Características

Terraza cubierta
Terraza privada
Trastero
Baño en-suite
Doble acristalamiento
Armarios empotrados
Lavadero
Barbacoa
Solárium
Apartamento para invitados
Sótano
Alojamiento para personal
Domótica
Acceso para personas con movilidad reducida

Vistas

Montaña
Jardín
Bosque

Piscina

Privada
Jardín
Privado
Facil mantenimiento

Utilidades

Electricidad
Agua potable
Paneles solares fotovoltaicos
Teléfono

Orientación

Sur

Configuración

Cerca de golf
Urbanización
Cerca de tiendas
Cerca de ciudad
Cerca de escuelas
Pueblo de montaña
Cerca de bosque

Muebles

No amueblado

Seguridad

Sistema de alarma
Persianas
Teléfono de entrada
Caja fuerte

Categorías

Casas de vacaciones
Inversión
Reventa
Lujo
Contemporáneo

Control climatico

Aire acondicionado
Aire acondicionado frío
A/C caliente
U/F Calefacción
Baños u/f/h
Calefacción central

Condición

Nueva construcción

Cocina

Totalmente equipada
Estacionamiento
Cubierto