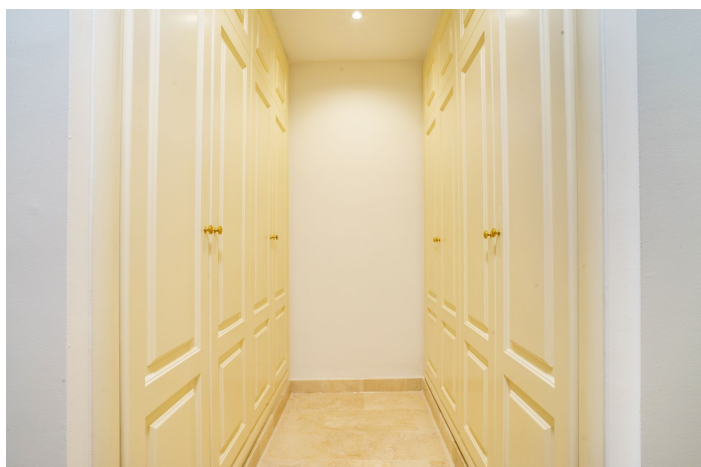




## Apartamento planta baja en venta en Marbella, Marbella

925.000 €

Referencia: R5153680    Dormitorios: 3    Baños: 3    Construido: 192m<sup>2</sup>    Terraza: 24m<sup>2</sup>





---

## Costa del Sol, Marbella

Vivir en Montebello Hills: calma, distinción y el alma de Marbella. Hay lugares en los que el tiempo parece detenerse. Montebello Hills, en la ladera noble de Sierra Blanca, es uno de esos escenarios donde la vida adquiere un ritmo distinto: pausado, luminoso, casi secreto. En esta vivienda en planta jardín, de casi 200 metros, con tres dormitorios y tres baños en suite, la vida fluye con amplitud y comodidad. Desde la terraza, el jardín privado conecta directamente con la piscina comunitaria, creando una continuidad perfecta entre interior y exterior. Las mañanas comienzan con desayunos tranquilos al aire libre, el mármol bajo los pies y la brisa del mar acariciando la estancia. El día avanza entre paseos bajo palmeras, chapuzones en la piscina y la sensación constante de estar rodeados de naturaleza. Todo invita a vivir sin prisa. Por la tarde, Marbella se abre ante ellos: las calles elegantes de la Milla de Oro, el bullicio sereno de sus cafés, el Mediterráneo extendiéndose hasta perderse en el horizonte. Y al regresar a casa, la calma de Montebello Hills los envuelve de nuevo, con la certeza de pertenecer a un lugar distinto. Aquí la tranquilidad se mezcla con un ambiente selecto, donde los vecinos comparten un mismo estilo de vida: elegante, reservado, exclusivo. Montebello Hills, Sierra Blanca. Más que una urbanización, un modo de vivir.



## Características:

### Características

Terraza cubierta  
Ascensor  
Transporte cercano  
Trastero  
Baño en-suite  
Suelos de mármol  
Doble acristalamiento  
Recepción las 24 horas  
Armarios empotrados  
Lavadero

Jacuzzi

### Vistas

Jardín  
Piscina

### Piscina

Comunal  
Para niños

### Jardín

Comunal  
Paisajístico

**Clasificación de emisión de CO2**  
D

### Orientación

Este  
Oeste

### Configuración

Cerca de golf  
Urbanización  
Cerca de ciudad  
Cerca de escuelas  
Cerca de bosque

### Muebles

Opcional

### Estacionamiento

Subterráneo  
Garaje

**Calificación energética**  
E

### Control climático

Aire acondicionado  
A/C caliente  
Chimenea  
U/F Calefacción

### Condición

Excelente

### Cocina

Totalmente equipada

### Utilidades

Electricidad  
Agua potable  
Teléfono