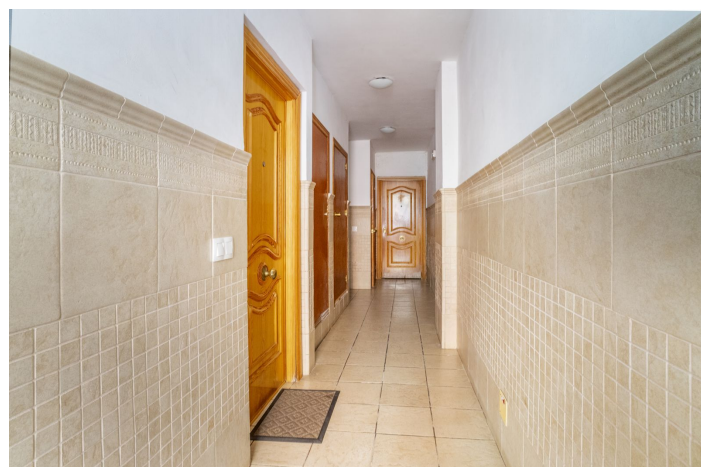




## Villa pareada en venta en Fuengirola, Fuengirola

825.000 €

Referencia: R5162449    Dormitorios: 6    Baños: 5    Construido: 276m<sup>2</sup>    Terraza: 13m<sup>2</sup>





## Costa del Sol, Fuengirola

Se Vende Edificio en Ubicación Privilegiada – Segunda Línea de Playa en Fuengirola

Se trata de una oportunidad de inversión excepcional, a solo 150 metros del mar, en una de las zonas más demandadas de Fuengirola. Ideal tanto para alquiler vacacional o residencial, como para aumentar patrimonio o aprovechar una oportunidad de venta rápida en una ubicación de alta demanda.

### Distribución y potencial:

El edificio consta de 3 apartamentos independientes y un trastero, ofreciendo versatilidad y un alto potencial de rentabilidad:

- Planta baja (66 m<sup>2</sup>): 2 dormitorios, 1 baño, salón, cocina y patio de 11 m<sup>2</sup>.

Incluye un trastero de 19 m<sup>2</sup> que se podría convertir en tercer dormitorio del apartamento, ya que una de sus paredes conecta con el patio y la cocina, o mantenerse como estudio independiente.

- Primera planta – ático 1 dormitorio (52 m<sup>2</sup>):

Reformado hace menos de 4 años con acabados de calidad.

Actualmente ocupado; la inquilina lleva más de 2 años sin pagar. El desahucio está en marcha tras el juicio de noviembre de 2025 y se espera que se produzca a lo largo de este año.

- Ático dúplex (135 m<sup>2</sup>): 3 dormitorios, 2 baños, salón con balcón, cocina, lavadero, terraza compartida entre dos dormitorios y solárium con vistas parciales al mar.

- Precio: 825.000 € (recientemente rebajado desde 855.000 €).

### Aspectos destacados de la inversión:

- En la zona, el precio medio de un apartamento de 2 dormitorios en segunda línea de playa ronda los 450.000 €, lo que ofrece un gran potencial de revalorización.

- Los inmuebles en segunda línea de playa, en esta zona, se revalorizan anualmente en torno a un mínimo del 20%, lo que convierte al edificio en un activo muy interesante también para inversión a largo plazo.

- Según la normativa urbanística vigente, el edificio tiene permitido PB + 2 alturas (3 plantas en total), por lo que se podría reconfigurar hasta en 6 apartamentos, maximizando la rentabilidad y el valor a largo plazo.

- Alquiler larga temporada: piso de 3 dormitorios similar en la misma calle se alquila por 2.800 €/mes.

- Alquiler vacacional: equivalente a 2.800 €/semana.

### Notas importantes:

- El edificio está construido al máximo permitido de 3 plantas (PB + 2).

- Ubicación inmejorable, zona consolidada, alta demanda y gran potencial de revalorización.

Esta es una oportunidad única para inversores y promotores de adquirir un edificio con alto potencial en la Costa del Sol a un precio competitivo.

Si necesita más información o desea organizar una visita, no dude en contactarnos.





## Características:

### Características

Terraza privada  
Trastero  
Baño en-suite  
Suelos de mármol  
Doble acristalamiento  
Armarios empotrados  
Wifi  
Solárium

### Orientación

Norte

### Configuración

Área comercial  
Junto a playa  
Cerca de puerto  
Cerca del mar  
Cerca de tiendas  
Cerca de ciudad  
Ciudad  
Cerca de Marina  
Puerto  
Puerto deportivo  
**Cocina**  
Totalmente equipada

### Condición

Buena

### Utilidades

Electricidad  
Agua potable  
Paneles solares fotovoltaicos

### Muebles

Totalmente amueblado

### Categorías

Inversión  
Barato