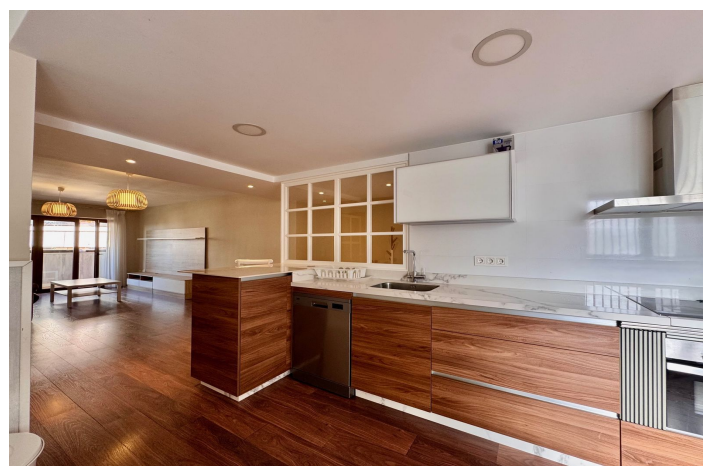
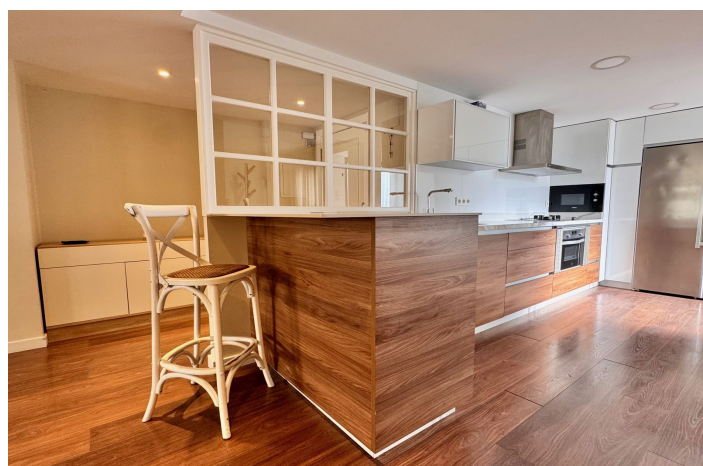




## Apartamento planta media en venta en Teatinos- Universidad, Málaga

549.900 €

Referencia: R5193727    Dormitorios: 3    Baños: 2    Construido: 134m<sup>2</sup>    Terraza: 10m<sup>2</sup>





---

## Costa del Sol, Teatinos-Universidad

Amplio piso preciosamente reformado en venta junto al Hospital Clínico – Zona tranquila y muy bien comunicada

Presentamos esta magnífica vivienda en una de las zonas más demandadas junto al Hospital Clínico, con una ubicación inmejorable: a pocos pasos del metro, paradas de autobús, supermercados, restaurantes, zonas deportivas, colegios y universidades. Una zona completamente consolidada, ideal para familias o como inversión.

Lo más destacado: a pesar de su excelente ubicación, no hay discotecas ni bares cercanos, lo que garantiza un entorno tranquilo y sin ruidos nocturnos.

La vivienda, originalmente de 4 dormitorios, ha sido completamente reformada con excelentes calidades y actualmente cuenta con 3 dormitorios y 2 baños, ofreciendo una distribución moderna y funcional.

### Distribución:

Hall de entrada

Amplio salón-comedor con salida a una terraza de 10 m<sup>2</sup> y bonitas vistas despejadas

Cocina americana con office, totalmente equipada

Pasillo con armarios empotrados de gran capacidad

Dormitorio principal con acceso a la terraza, armario empotrado y baño en suite con ducha tipo walk-in

Dos dormitorios adicionales, ambos con armarios empotrados

Segundo baño completo

La vivienda dispone de aire acondicionado por conductos, ventanas de alta eficiencia y acabados modernos. Lista para entrar a vivir.

### Incluye en el precio:

Plaza de garaje de 12 m<sup>2</sup>

Trastero de 6 m<sup>2</sup>

Una propiedad que combina ubicación, tranquilidad, comodidad y estilo.



## Características:

### Características

Terraza cubierta  
Ascensor  
Transporte cercano  
Terraza privada  
Trastero  
Baño en-suite  
Doble acristalamiento  
Armarios empotrados  
Wifi  
Fibra óptica  
Suelos de madera  
Cerca de iglesia  
Autobús de cortesía  
Acceso para personas con movilidad reducida

### Vistas

Panorámicas  
Piscina

### Piscina

Comunal

### Jardín

Comunal

### Utilidades

Electricidad  
Agua potable  
Teléfono  
Gas  
Calificación energética  
D

### Orientación

Suroeste

### Configuración

Urbanización  
Cerca de tiendas  
Cerca de escuelas  
Ciudad

### Muebles

Opcional

### Seguridad

Complejo cerrado

### Categorías

Reventa

### Control climatico

Aire acondicionado

### Condición

Excelente  
Renovado recientemente

### Cocina

Totalmente equipada  
Salon - cocina

### Estacionamiento

Subterráneo  
Garaje  
Privado  
Cubierto

### Clasificación de emisión de CO2

D