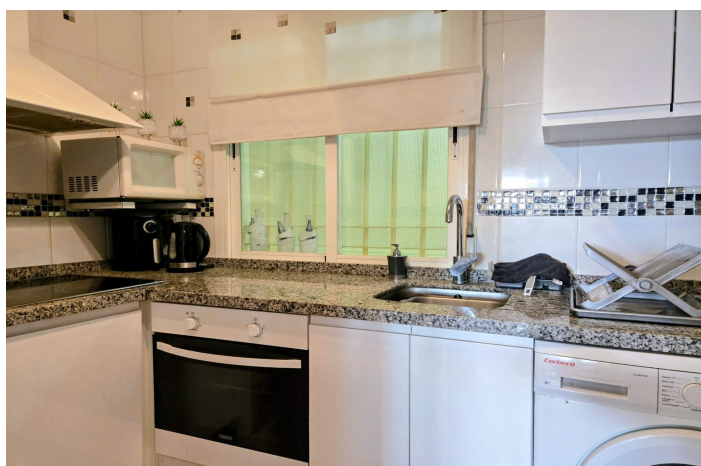




## Apartamento planta baja en venta en La Carihuela, Torremolinos

329.000 €

Referencia: R5204050    Dormitorios: 1    Baños: 1    Construido: 58m<sup>2</sup>    Terraza: 56m<sup>2</sup>





## Costa del Sol, La Carihuela

Apartamento en planta baja con gran terraza a solo 100 m de la playa – La Carihuela, Torremolinos

Ubicado en un cuidado complejo residencial cerrado en pleno corazón de La Carihuela, este encantador apartamento de un dormitorio en planta baja se encuentra a tan solo 100 metros de la playa, ofreciendo la combinación perfecta entre comodidad y estilo de vida costero.

La vivienda cuenta con unos 58 m<sup>2</sup> interiores y una impresionante terraza privada de 56 m<sup>2</sup>, ideal para disfrutar de comidas al aire libre, tomar el sol o relajarse a la sombra. La distribución incluye un luminoso salón con salida directa a la terraza, cocina totalmente equipada, dormitorio doble con armarios empotrados y un baño moderno.

Equipada con aire acondicionado frío/calor, suelos de mármol y doble acristalamiento, la propiedad garantiza confort durante todo el año. Otros extras incluyen Wi-Fi, terraza cubierta, persianas eléctricas, videoportero, ascensor y un trastero privado.

Tiendas, restaurantes, el puerto deportivo y el animado paseo marítimo de La Carihuela se encuentran a un corto paseo y hacen de esta propiedad una propiedad ideal para uso vacacional, inversión o vivienda permanente en una de las ubicaciones junto a la playa más solicitadas de Torremolinos.

### Características principales

La Carihuela, a solo 100 m de la playa

Apartamento en planta baja • 58 m<sup>2</sup> construidos + 56 m<sup>2</sup> de terraza privada

1 dormitorio doble • 1 baño

Amplia terraza con vistas al jardín

A/A frío-calor • Suelos de mármol • Doble acristalamiento

Complejo cerrado • Persianas eléctricas • Videoportero

Aparcamiento subterráneo y trastero

Ascensor • Wi-Fi • Cerca de transporte y servicios

Excelente opción como vivienda vacacional o inversión



## Características:

### Características

Terraza cubierta  
Ascensor  
Transporte cercano  
Terraza privada  
Trastero  
Suelos de mármol  
Doble acristalamiento  
Armarios empotrados  
Wifi

### Vistas

Jardín  
Calle

### Cocina

Totalmente equipada

### Estacionamiento

Subterráneo

### Orientación

Noroeste

### Configuración

Junto a playa  
Urbanización  
Cerca del mar  
Cerca de Marina

### Jardín

Privado

### Utilidades

Electricidad  
Agua potable

### Control climatico

Aire acondicionado frío  
A/C caliente

### Muebles

Opcional

### Seguridad

Complejo cerrado  
Persianas  
Teléfono de entrada

### Categorías

Casas de vacaciones  
Inversión  
Reventa