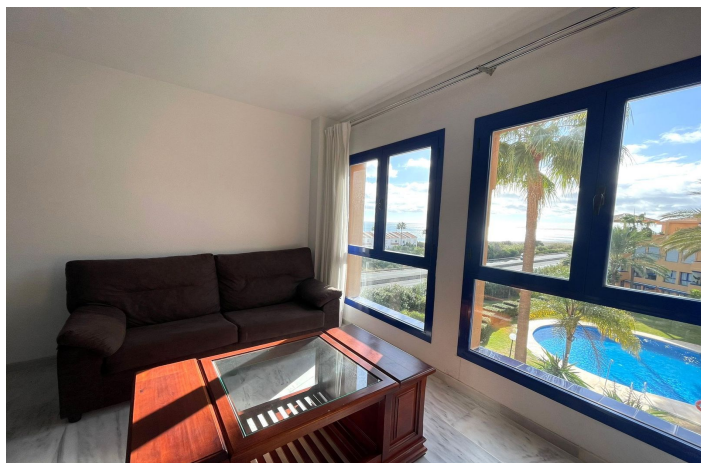




## Apartamento planta media en venta en Manilva, Manilva

**275.000 €**

Referencia: R5204017    Dormitorios: 2    Baños: 2    Construido: 100m<sup>2</sup>    Terraza: 14m<sup>2</sup>





---

## Costa del Sol, Manilva

Descubre este magnífico apartamento de 2 dormitorios y 2 baños, perfecto para quienes buscan confort, tranquilidad y calidad de vida en un entorno privilegiado de la Costa del Sol. Gracias a su excelente aislamiento acústico, podrás disfrutar de un ambiente sereno y sin ruidos de la carretera desde el primer momento. La vivienda ofrece un amplio salón-comedor muy luminoso, con grandes ventanales y acceso directo a una estupenda terraza de 15 m<sup>2</sup>, desde la que podrás disfrutar de unas impresionantes vistas al mar, ideales para relajarte, tomar el sol o compartir veladas con familia y amigos. La cocina, de estilo moderno, está totalmente equipada con electrodomésticos de última generación y diseñada para aprovechar al máximo el espacio, combinando funcionalidad y estética para que cocinar sea un verdadero placer. Los acabados son de alta calidad en toda la vivienda. Dispone de ventanas de doble acristalamiento y un excelente aislamiento térmico, lo que garantiza una temperatura agradable durante todo el año. El complejo residencial cuenta con una bonita piscina comunitaria, amplias zonas verdes y un ambiente relajado y seguro, ideal para disfrutar en familia o con amigos. Además, la vivienda incluye una cómoda plaza de garaje en el mismo edificio. Una oportunidad única para quienes desean vivir cerca del mar, en una zona exclusiva, con todas las comodidades y la tranquilidad de un hogar bien aislado y perfectamente cuidado.



## Características:

### Características

Terraza cubierta

Ascensor

Terraza privada

Televisión satelital

Suelos de mármol

Doble acristalamiento

Armarios empotrados

### Vistas

Mar

### Piscina

Comunal

### Jardín

Comunal

### Categorías

Frente a la playa

### Orientación

Sur

Sureste

### Configuración

Junto a playa

Urbanización

### Muebles

Totalmente amueblado

### Seguridad

Complejo cerrado

### Control climatico

Aire acondicionado

### Condición

Excelente

### Cocina

Totalmente equipada

### Estacionamiento

Subterráneo

Cubierto