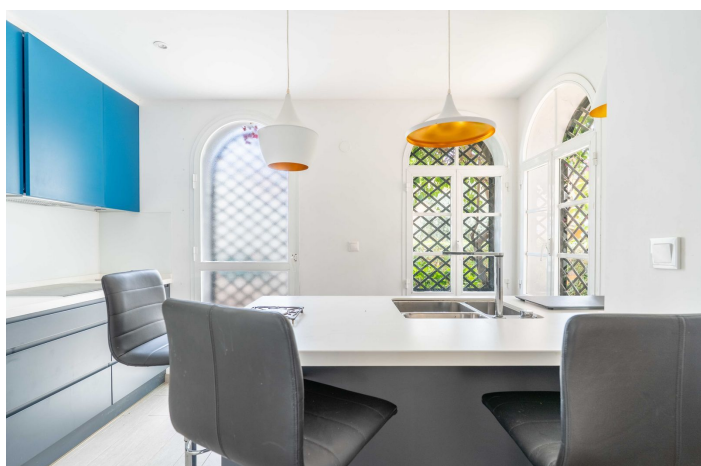




Adosada en venta en Nueva Andalucía, Marbella

499.999 €

Referencia: R5211721 Dormitorios: 3 Baños: 3 Construido: 129m² Terraza: 60m²





Costa del Sol, Nueva Andalucía

Esta encantadora casa adosada se encuentra en la cuidada urbanización Sol Europa Golf, con una práctica ubicación cerca del conocido y muy popular campo de golf Los Naranjos en Nueva Andalucía, Marbella. Esta agradable propiedad de tres dormitorios y tres baños ofrece un entorno privado, tranquilo y apacible con una codiciada orientación sur. En la planta baja hay un acogedor salón con chimenea, una cocina independiente, un baño de invitados y una terraza ideal tanto para relajarse como para eventos sociales. En la planta superior se encuentra el amplio dormitorio principal con baño en suite, dos dormitorios más y un baño compartido. En la parte superior, una generosa terraza en la azotea espera - perfecto para barbacoas, días soleados y hermosas vistas. La propiedad está situada en una comunidad bien cuidada y cerrada con hermosos jardines comunitarios y una piscina. Con su ubicación ideal, a tiro de piedra de Puerto Banús, San Pedro y una amplia gama de servicios, ofrece una combinación perfecta de comodidad, privacidad y conveniencia. La casa es ideal tanto para vacaciones como para vivienda permanente. Tanto si sueña con un retiro tranquilo como con un lugar al que llamar hogar, esta propiedad bellamente diseñada -inspirada en un tradicional pueblo andaluz encalado- es una elección encantadora y acogedora.



Características:

Características

Terraza cubierta
Transporte cercano
Terraza privada
Suelos de mármol
Lavadero
Barbacoa
Solárium

Vistas

Montaña
Campo
Jardín
Piscina
Urbano

Piscina

Comunal

Jardín

Comunal

Categorías

Reventa
Ganga

Orientación

Sur

Configuración

Cerca de golf
Cerca de puerto
Urbanización
Cerca del mar
Cerca de tiendas
Cerca de ciudad
Cerca de escuelas
Cerca de Marina

Muebles

No amueblado

Seguridad

Complejo cerrado

Control climatico

Aire acondicionado
Chimenea

Condición

Buena

Cocina

Parcialmente equipada

Estacionamiento

Más de uno
Comunal