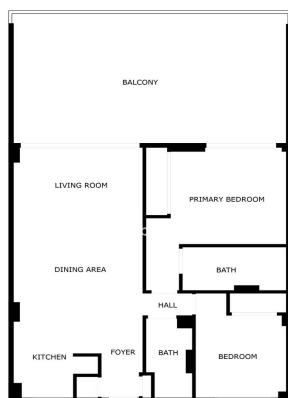




Apartamento planta baja en venta en Fuengirola, Fuengirola

449.000 €

Referencia: R5105299 Dormitorios: 2 Baños: 2 Construido: 79m² Terraza: 39m²



SIZES ARE APPROXIMATE, ACTUAL MAY VARY.





Costa del Sol, Fuengirola

Le damos la bienvenida a este magnífico apartamento de 2 dormitorios a estrenar, ubicado en un moderno complejo residencial recién terminado en la codiciada zona de El Higuero, entre Fuengirola y Benalmádena. La vivienda, muy luminosa y de orientación sur-oeste, cuenta con dos amplios dormitorios, incluyendo un dormitorio principal con baño en suite y acceso directo a una gran terraza con impresionantes vistas al mar. Dispone también de un segundo baño completo para mayor comodidad. La cocina abierta está completamente equipada e incluye una elegante isla central. Se integra perfectamente con la zona de comedor y el amplio salón. El diseño de la vivienda es funcional y moderno, con grandes ventanales de suelo a techo tanto en el salón como en el dormitorio principal, lo que permite una excelente entrada de luz natural y conexión directa con la terraza. El precio incluye dos plazas de garaje subterráneas y un trastero privado de gran tamaño. El complejo también cuenta con piscina comunitaria para el disfrute de sus residentes. La ubicación es inmejorable: El Higuero es una de las zonas más prestigiosas y en desarrollo de la Costa del Sol. La playa está a poca distancia, hay una estación de tren cercana, y el aeropuerto de Málaga se encuentra a solo 15 minutos en coche. A escasos metros se encuentra el exclusivo Higuero Resort, que ofrece restaurante con estrella Michelin, pistas de pádel y tenis, gimnasio de última generación, spa, y piscinas tanto cubiertas como al aire libre. Una oportunidad única para adquirir una vivienda nueva y de alta calidad en una de las mejores zonas de la costa.



Características:

Características

Terraza cubierta
Ascensor
Transporte cercano
Terraza privada
Trastero
Baño en-suite
Doble acristalamiento
Armarios empotrados
Acceso para personas con movilidad reducida

Vistas

Mar
Panorámicas

Piscina

Comunal
Privada

Jardín

Comunal

Orientación

Suroeste

Configuración

Urbanización
Cerca de tiendas
Cerca de ciudad
Cerca de escuelas

Muebles

No amueblado

Seguridad

Complejo cerrado
Sistema de alarma

Control climático

Aire acondicionado
Calefacción central

Condición

Excelente
Nueva construcción

Cocina

Totalmente equipada

Estacionamiento

Subterráneo
Privado